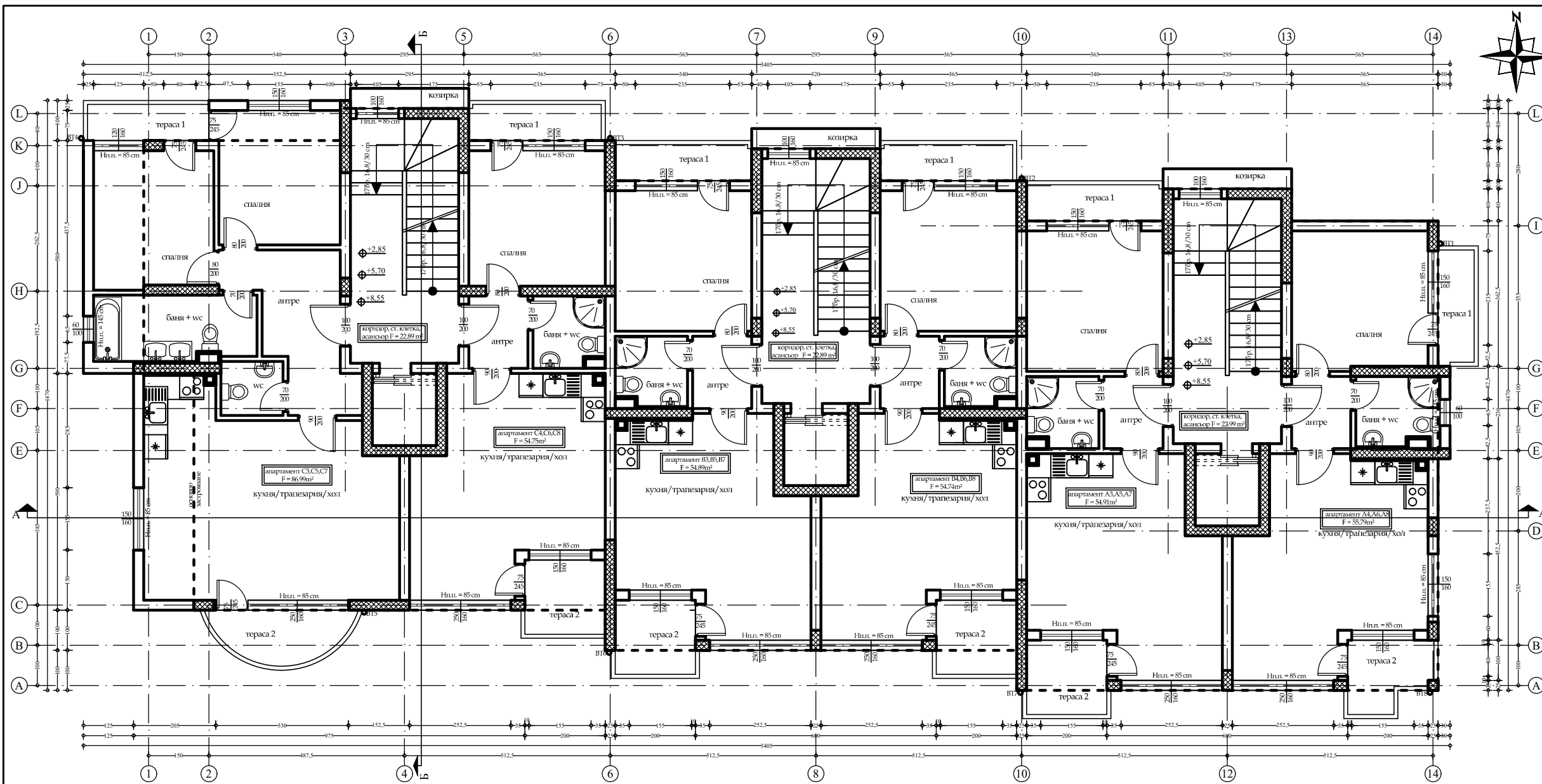


№	Площ, м ²	Помещение	Под	Стени	Таван
апартамент № А1 - F = 49,83 м²					
1	28,88	кухня/хол/трапезария	ламинат	латекс	латекс
2	13,92	спалня	ламинат	латекс	латекс
3	3,20	антре	гранитогрес	латекс	латекс
4	3,83	баня + wc	теракота	фаянс	латекс
апартамент № А2 - F = 51,16 м²					
5	29,37	кухня/хол/трапезария	ламинат	латекс	латекс
6	14,26	спалня	ламинат	латекс	латекс
7	3,20	антре	гранитогрес	латекс	латекс
8	4,33	баня + wc	теракота	фаянс	латекс
апартамент № В1 - F = 49,82 м²					
9	28,75	кухня/хол/трапезария	ламинат	латекс	латекс
10	13,92	спалня	ламинат	латекс	латекс
11	3,20	антре	гранитогрес	латекс	латекс
12	3,95	баня + wc	теракота	фаянс	латекс
апартамент № В2 - F = 49,82 м²					
13	28,63	кухня/хол/трапезария	ламинат	латекс	латекс
14	14,04	спалня	ламинат	латекс	латекс
15	3,20	антре	гранитогрес	латекс	латекс
16	3,95	баня + wc	теракота	фаянс	латекс
апартамент № С1 - F = 58,41 м²					
17	29,54	кухня/хол/трапезария	ламинат	латекс	латекс
18	18,92	спалня	ламинат	латекс	латекс
19	3,39	антре	гранитогрес	латекс	латекс
20	6,56	баня + wc	теракота	фаянс	латекс
апартамент № С2 - F = 49,81 м²					
21	28,75	кухня/хол/трапезария	ламинат	латекс	латекс
22	13,81	спалня	ламинат	латекс	латекс
23	3,30	антре	гранитогрес	латекс	латекс
24	3,95	баня + wc	теракота	фаянс	латекс
коридор, асанс. и стълб.клетка - вход А, F=23,09 м ²					
коридор, асанс. и стълб.клетка - вход В, F=23,09 м ²					
коридор, асанс. и стълб.клетка - вход С, F=23,09 м ²					
ЗАСТРОЕНА ПЛОЩ F = 378,12 м²					

- ЗАБЕЛЕЖКИ:**
1. Всички стени по етажите се изграждат от тухла
 2. Всички външни стени се облицват с необходимата топлоизолация
 3. Всички отвори за дограми и врати са издърски
 4. Задължително отворите да се засмат преди поръчка на дограми и врати
 5. Всички отклонения от проекта да стават само след съгласие на проектанта
 6. Проектантът НЕ носи вина за вреди, причинени поради некоректно изпълнение
 7. Този проект е защитен по смисъла на Закона за авторското право
 8. Височината на всички парапети са от готов под
 9. Парапетите по архитектурен детайл по време на строителството
 10. Височините на вратите и прозорците са от kota готов под
 11. Площа на отделните помещения е измерена по външните очертания на външните ограждащи стени и осовите линии на раздълечителните стени към съседните обекти или общи помещения и части на сградата

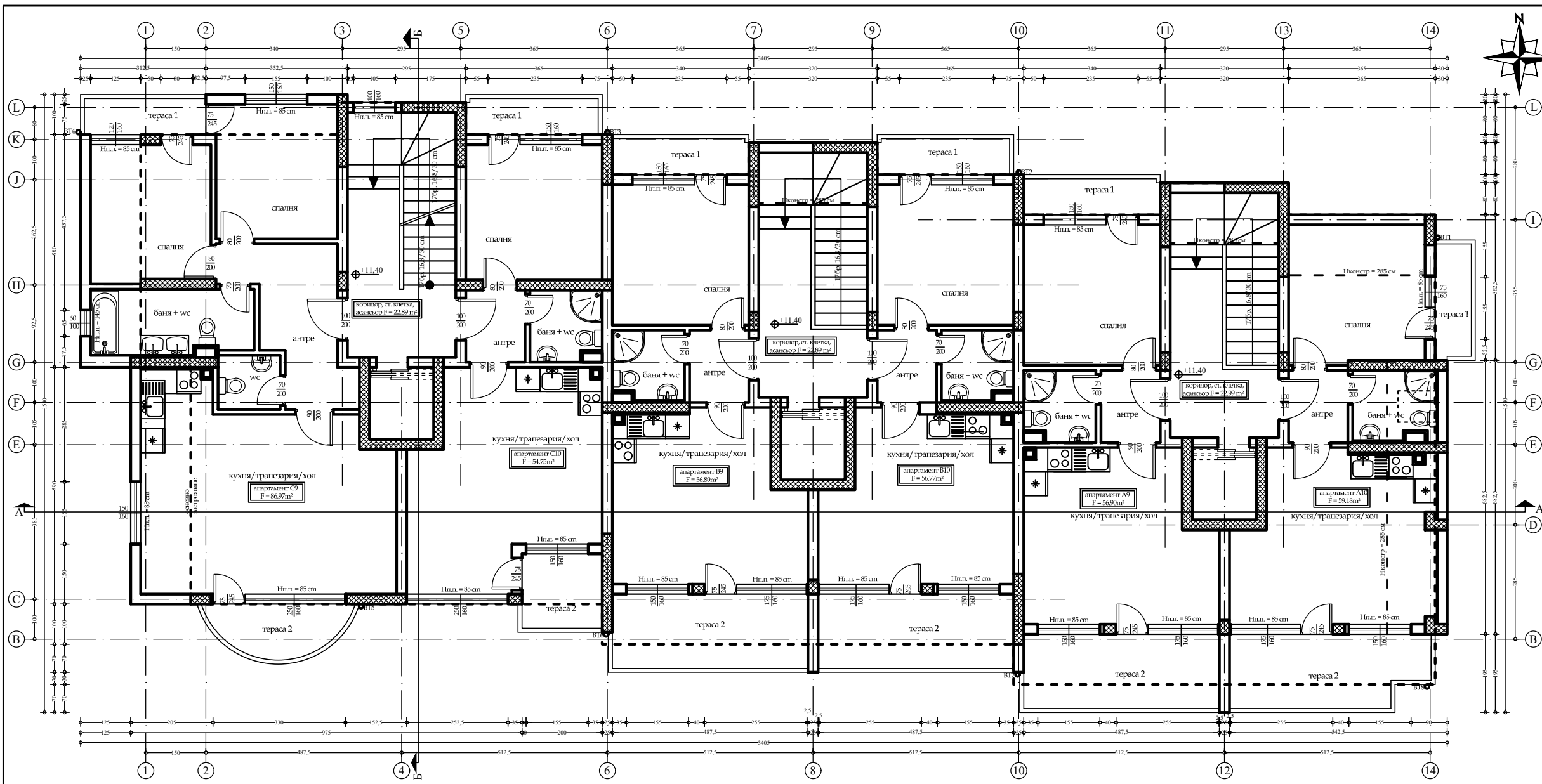
РАЗПРЕДЕЛЕНИЕ ПАРТЕР



№	Помещение	Под	Стени	Таван	№	Помещение	Под	Стени	Таван
25	кухня/хол/трапезария	ламинат	лапекс	лапекс	1	кухня/хол/трапезария	ламинат	лапекс	лапекс
26	спалня 1	ламинат	лапекс	лапекс	2	спалня	ламинат	лапекс	лапекс
27	спалня 2	ламинат	лапекс	лапекс	3	антре	трапигорес	лапекс	лапекс
28	антре	трапигорес	лапекс	лапекс	4	баня + wc	терцота	лапекс	лапекс
29	баня + wc	терцота	лапекс	лапекс	5	тераса 1	трапигорес	-	-
30	wc	терцота	лапекс	лапекс	6	тераса 2	трапигорес	-	-
31	тераса 1	трапигорес	-	-	7	апартамент № А4,А6,А8 - F=55,79 m²	кухня/хол/трапезария	ламинат	лапекс
32	тераса 2	трапигорес	-	-	8	спалня	ламинат	лапекс	лапекс
33	кухня/хол/трапезария	ламинат	лапекс	лапекс	9	антре	трапигорес	лапекс	лапекс
34	спалня	ламинат	лапекс	лапекс	10	баня + wc	терцота	лапекс	лапекс
35	антре	трапигорес	лапекс	лапекс	11	тераса 1	трапигорес	-	-
36	баня + wc	терцота	лапекс	лапекс	12	тераса 2	трапигорес	-	-
37	тераса 1	трапигорес	-	-	13	апартамент № В3,В5,В7 - F=54,89 m²	кухня/хол/трапезария	ламинат	лапекс
38	тераса 2	трапигорес	-	-	14	спалня	ламинат	лапекс	лапекс
коридор, асанс. и стълб.клетка - вход А, F=22,99m²									
коридор, асанс. и стълб.клетка - вход В, F=22,89m²									
коридор, асанс. и стълб.клетка - вход С, F=22,89m²									
ЗАСТРОЕНА ПЛОЩ F = 430,84 m²									
апартамент № В4,В6,В8 - F=54,74 m²									
19	кухня/хол/трапезария	ламинат	лапекс	лапекс	15	антре	трапигорес	лапекс	лапекс
20	спалня	ламинат	лапекс	лапекс	16	баня + wc	терцота	лапекс	лапекс
21	антре	трапигорес	лапекс	лапекс	17	тераса 1	трапигорес	-	-
22	баня + wc	терцота	лапекс	лапекс	18	тераса 2	трапигорес	-	-
23	тераса 1	трапигорес	-	-	19	апартамент А3,А5,А7 - F=86,99m²	кухня/хол/трапезария	ламинат	лапекс
24	тераса 2	трапигорес	-	-	20	спалня	ламинат	лапекс	лапекс

- ЗАБЕЛЕЖКИ:**
1. Всички стени по етажите се изграждат от тухла
 2. Всички външни стени се облицват с необходимата топлоизолация
 3. Всички отвори за дограми и врати са зидарски
 4. Задължително отворите да се засемат преди поръчка на дограми и врати
 5. Всички отклонения от проекта да стават само след съгласие на проектанта
 6. Проектантът НЕ носи вина за вреди, причинени поради некоректно изпълнение
 7. Този проект е защитен по смисъла на Закона за авторско право
 8. Височината на всички парапети са от готов под
 9. Парапетите по архитектурен детайл по време на строителството
 10. Височините на вратите и прозорците са от готов под
 11. Площта на отделните помещения е измерена по външните очертания на външните ограждащи стени и осовите линии на разделителните стени към съседните обекти или общи помещения и части на сградата

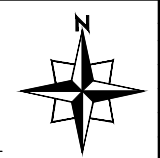
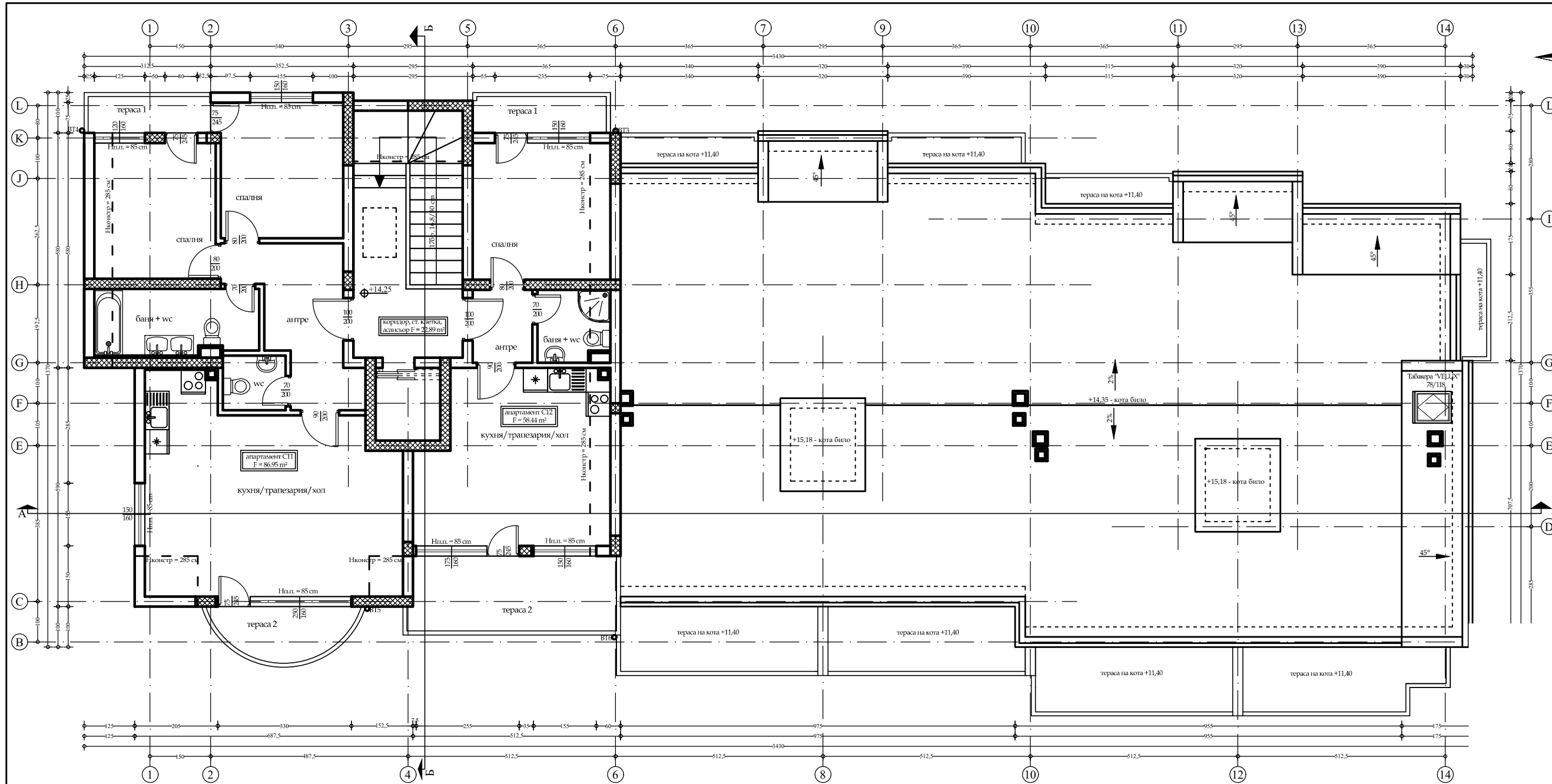
РАЗПРЕДЕЛЕНИЕ ТИПОВ ЕТАЖ



№	Площ. м²	Помещение	Под	Стени	Таван	№	Площ. м²	Помещение	Под	Стени	Таван
25	34.18	кухня/хол/трапезария	ламинат	лапсек	лапсек	1	22.38	кухня/хол/трапезария	ламинат	лапсек	лапсек
26	12.41	спалня 1	ламинат	лапсек	лапсек	2	13.92	спалня	ламинат	лапсек	лапсек
27	12.00	спалня 2	ламинат	лапсек	лапсек	3	3.20	антре	трапигорес	лапсек	лапсек
28	10.01	антре	трапигорес	лапсек	лапсек	4	3.83	баниа + wc	терцота	фане	лапсек
29	8.31	баниа + wc	терцота	фане	лапсек	5	3.63	тераса 1	трапигорес	-	-
30	2.47	wc	терцота	фане	лапсек	6	0.97	тераса 2	трапигорес	-	-
31	3.33	тераса 1	трапигорес	-	-	7	24.20	кухня/хол/трапезария	ламинат	лапсек	лапсек
32	4.46	тераса 2	трапигорес	-	-	8	34.26	спалня	ламинат	лапсек	лапсек
33	26.10	кухня/хол/трапезария	ламинат	лапсек	лапсек	9	3.20	антре	трапигорес	лапсек	лапсек
34	13.69	спалня	ламинат	лапсек	лапсек	10	4.98	баниа + wc	терцота	фане	лапсек
35	3.30	антре	трапигорес	лапсек	лапсек	11	3.00	тераса 1	трапигорес	-	-
36	3.95	баниа + wc	терцота	фане	лапсек	12	9.54	тераса 2	трапигорес	-	-
37	3.30	тераса 1	трапигорес	-	-	13	22.22	кухня/хол/трапезария	ламинат	лапсек	лапсек
38	4.21	тераса 2	трапигорес	-	-	14	13.92	спалня	ламинат	лапсек	лапсек
коридор, асанс. и стълб.клетка - вход А F=22.99m²											
коридор, асанс. и стълб.клетка - вход В F=22.89m²											
коридор, асанс. и стълб.клетка - вход С F=22.89m²											
ЗАСТРОЕНА ПЛОЩ F = 440.23 m²											
апартамент № В10 - F = 56.77 m²											
19	22.22	кухня/хол/трапезария	ламинат	лапсек	лапсек	19	22.22	кухня/хол/трапезария	ламинат	лапсек	лапсек
20	13.91	спалня	ламинат	лапсек	лапсек	20	13.91	спалня	ламинат	лапсек	лапсек
21	3.20	антре	трапигорес	лапсек	лапсек	21	3.20	антре	трапигорес	лапсек	лапсек
22	3.95	баниа + wc	терцота	фане	лапсек	22	3.95	баниа + wc	терцота	фане	лапсек
23	3.50	тераса 1	трапигорес	-	-	23	3.50	тераса 1	трапигорес	-	-
24	0.99	тераса 2	трапигорес	-	-	24	0.99	тераса 2	трапигорес	-	-

- ЗАБЕЛЕЖКИ:**
1. Всички стени по етажите се изграждат от тухла
 2. Всички външни стени се обликват с необходимата топлоизолация
 3. Всички отвори за дограми и врати са зидарски
 4. Задължително отворите да се заснемат преди поръчка на дограми и врати
 5. Всички отклонения от проекта да стават само след съгласие на проектанта
 6. Проектантът НЕ носи вина за вреди, причинени поради некоректно изпълнение
 7. Този проект е защитен по смисъла на Закона за авторското право
 8. Височината на всички параметри са от готов под
 9. Параметрите по архитектурни детайли по време на строителството
 10. Височините на вратите и прозорците са от кола готов под
 11. Площта на отделните помещения е измерена по външните очертания на външните ограждащи стени и осовите линии на разделителните стени към съседните обекти или общи помещения и части на сградата

РАЗПРЕДЕЛЕНИЕ ПЕТИ ЕТАЖ

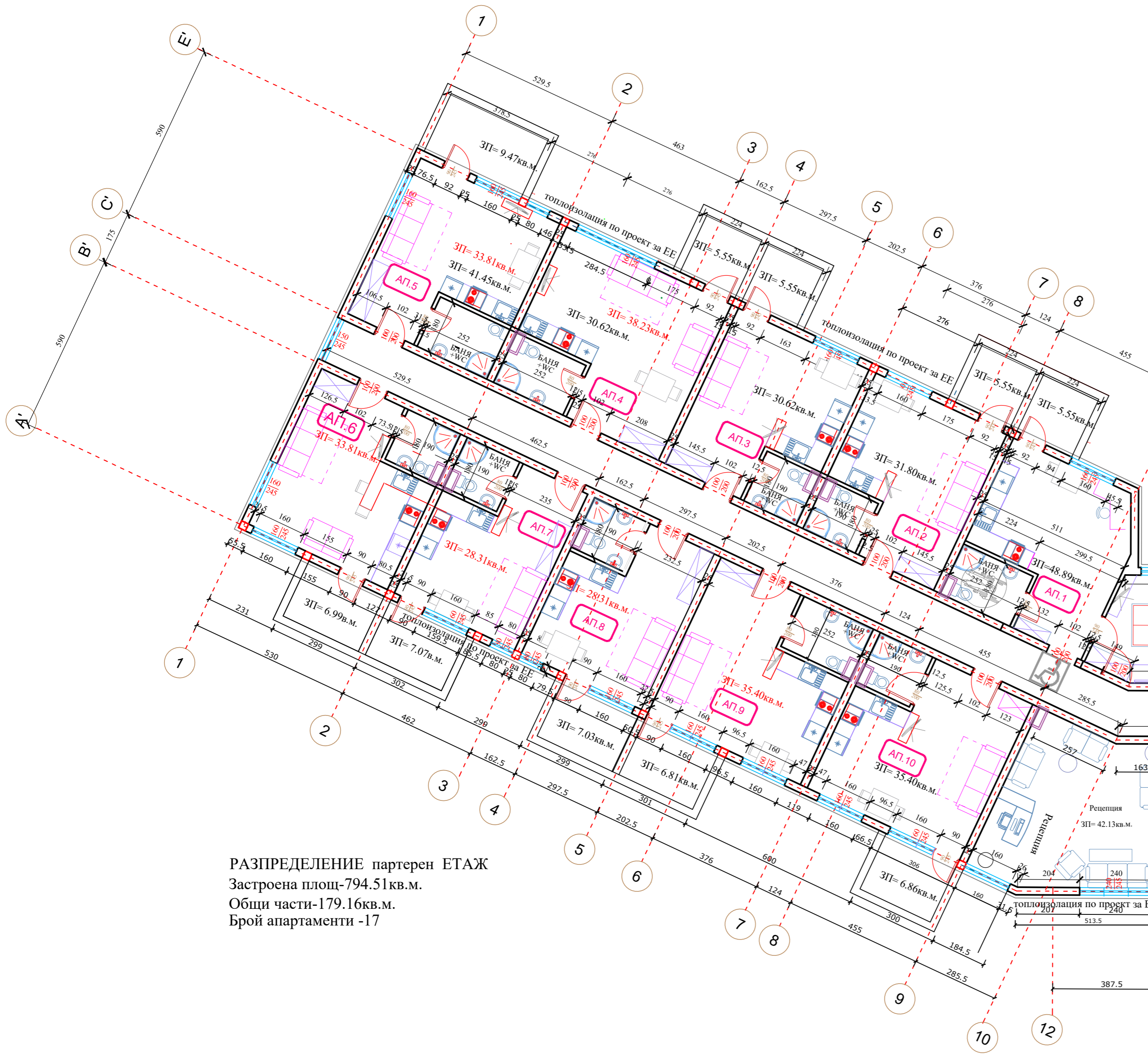


№	Площ м ²	Помещение	Под	Стени	Таван
апартамент № С11 - F = 86,95 m ²					
1	34,16	кухня/ хол/ трапезария	ламинат	ламосе	ламосе
2	12,52	спалня 1	ламинат	ламосе	ламосе
3	12,00	спалня 2	ламинат	ламосе	ламосе
4	10,01	антре	гранитгорес	ламосе	ламосе
5	8,40	баня + wc	теракота	фаянс	ламосе
6	2,47	wc	теракота	фаянс	ламосе
7	3,13	тераса 1	гранитгорес	-	-
8	4,46	тераса 2	гранитгорес	-	-
апартамент № С12 - F = 58,44 m ²					
9	22,94	кухня/ хол/ трапезария	ламинат	ламосе	ламосе
10	14,16	спалня	ламинат	ламосе	ламосе
11	3,30	антре	гранитгорес	ламосе	ламосе
12	4,20	баня + wc	теракота	фаянс	ламосе
13	3,50	тераса 1	гранитгорес	-	-
14	10,34	тераса 2	гранитгорес	-	-
коридор, асанс. и стълб. клетка - вход С F=22,89m ²					
ЗАСТРОЕНА ПЛОЩ F = 168,28 m ²					

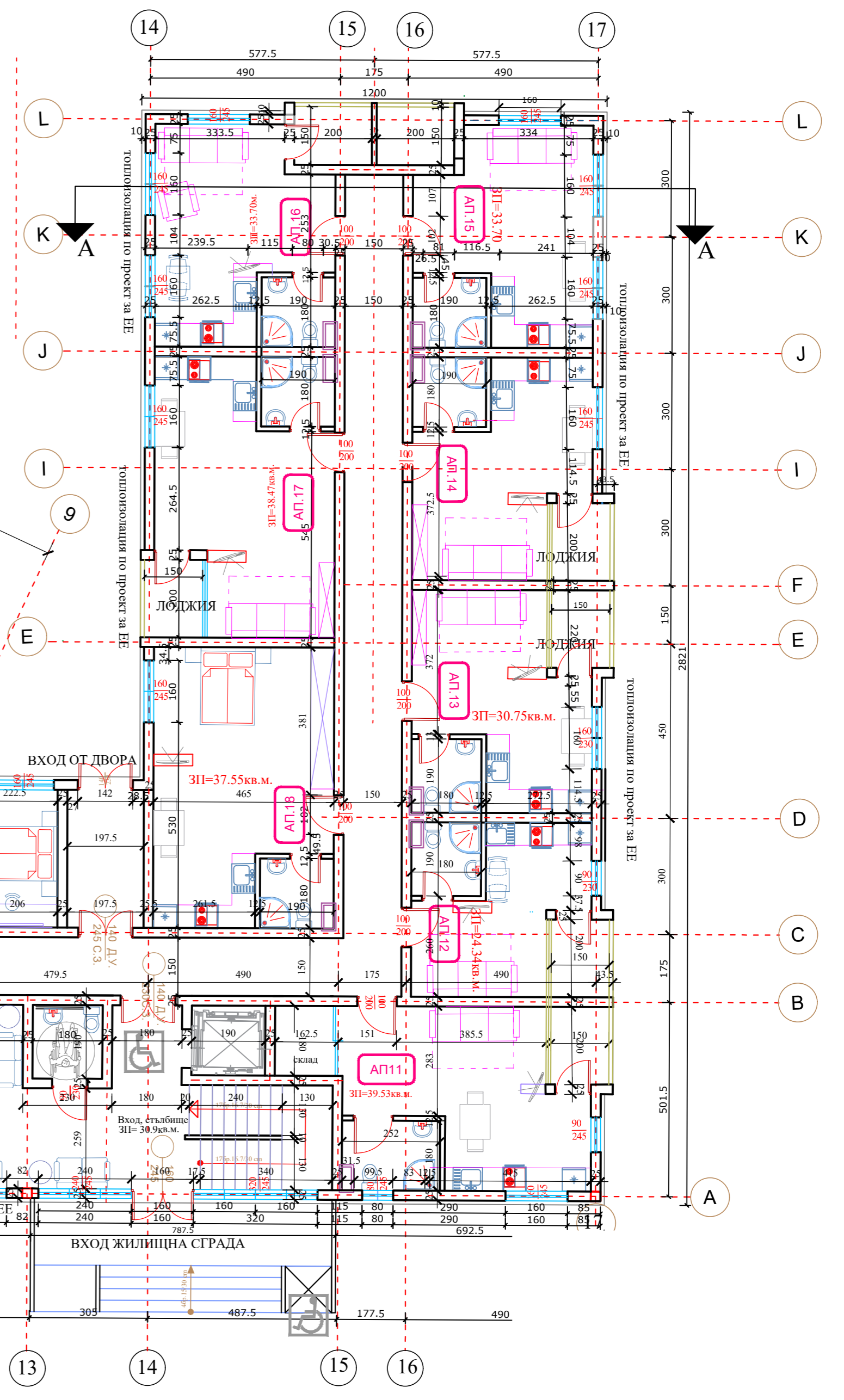
- ЗАБЕЛЕЖКИ:**
1. Всички стени по етажите се изграждат от тухла
 2. Всички външни стени се облицават с необходимата топлоизолация
 3. Всички отвори за дограми и врати са зидарски
 4. Задължително отворите да се заснемат преди поръчка на дограми и врати
 5. Всички отклонения от проекта да стават само след съгласие на проектанта
 6. Проектантът НЕ носи вина за вреди, причинени поради некоректно изпълнение
 7. Този проект е защитен по смисъла на Закона за авторското право
 8. Височината на всички парапети са от готов под
 9. Парапетите по архитектурен детайл по време на строителството
 10. Височините на вратите и прозорците са от кога готов под
 11. Плочта на отделните помещения е измерена по външните очертания на външните ограждащи стени и осветите линии на разделителните стени към съседните обекти или общи помещения и части на сградата

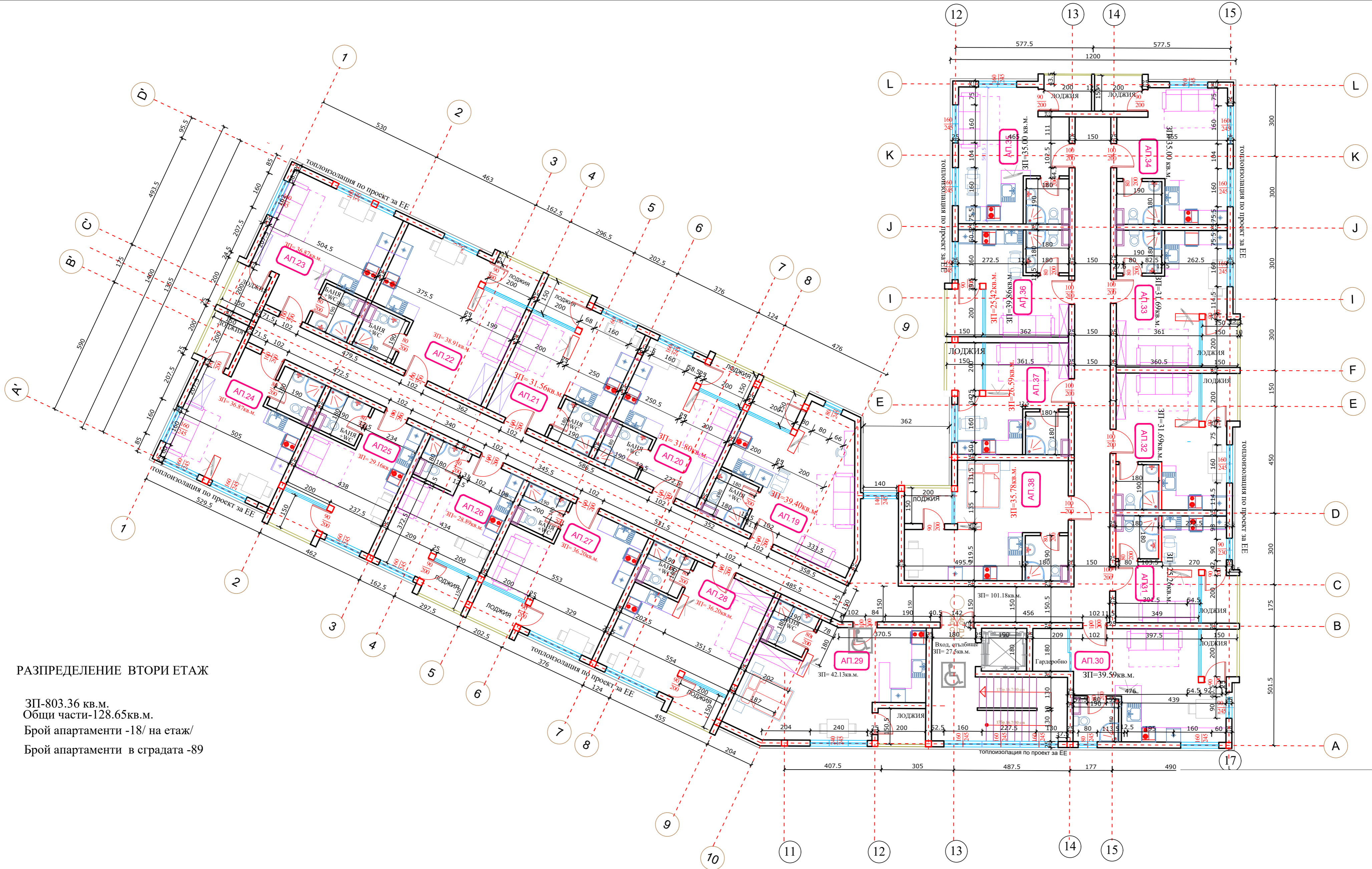


РАЗПРЕДЕЛЕНИЕ ШЕСТИ ЕТАЖ И ПОКРИВНИ ЛИНИИ



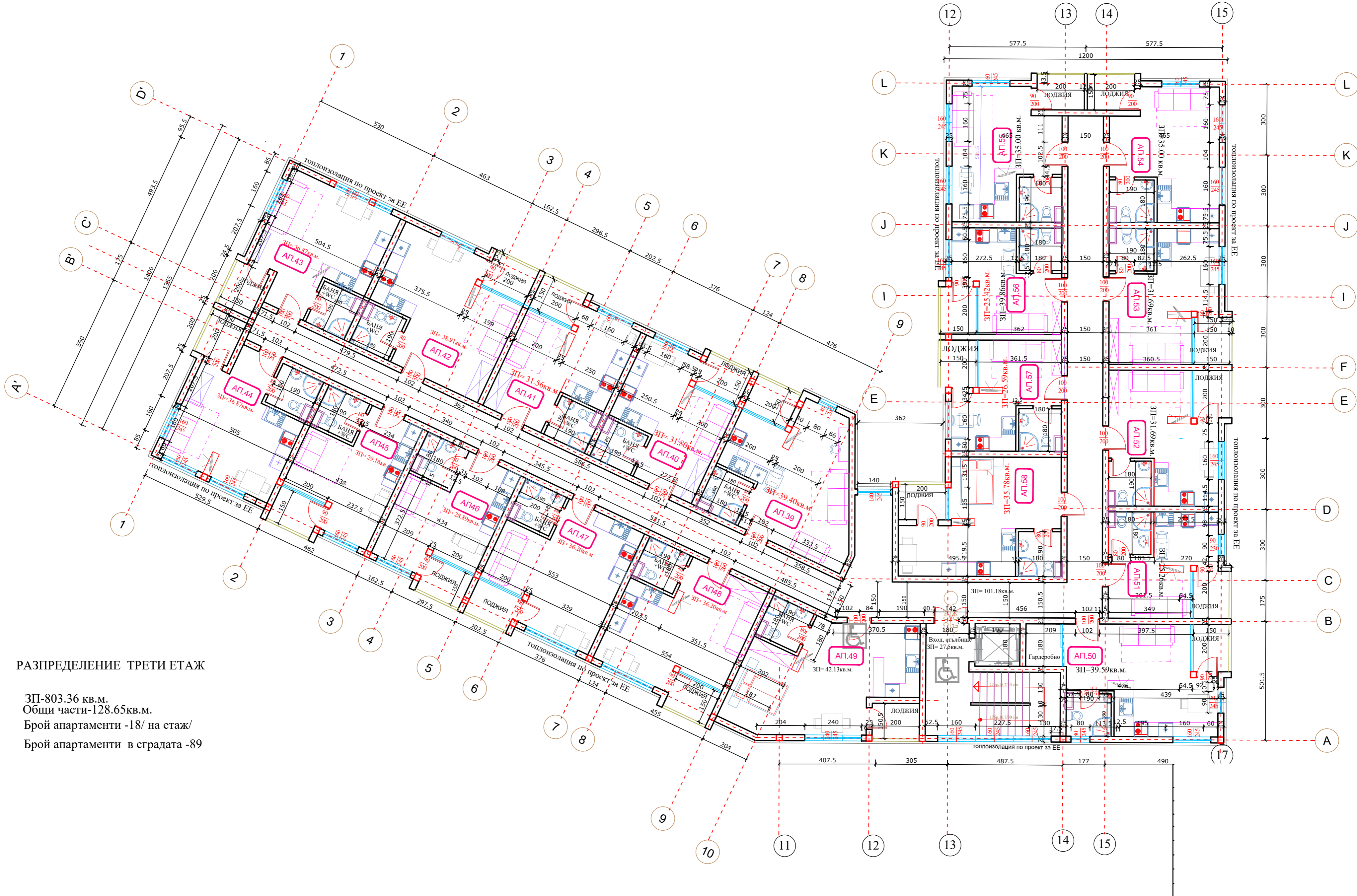
РАЗПРЕДЕЛЕНИЕ партерен ЕТАЖ
 Застроена площ-794.51кв.м.
 Общи части-179.16кв.м.
 Брой апартаменти -17





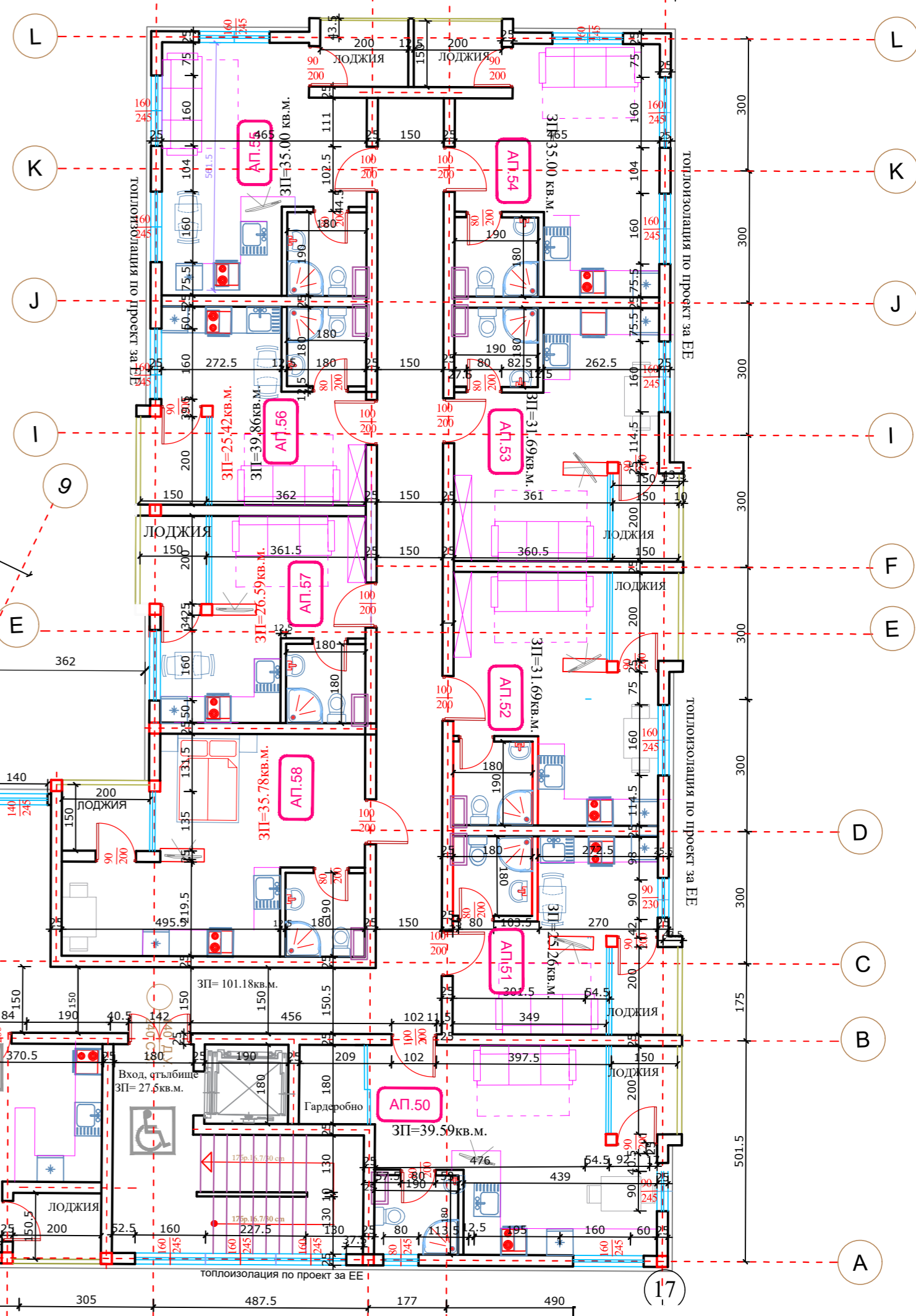
РАЗПРЕДЕЛЕНИЕ ВТОРИ ЕТАЖ

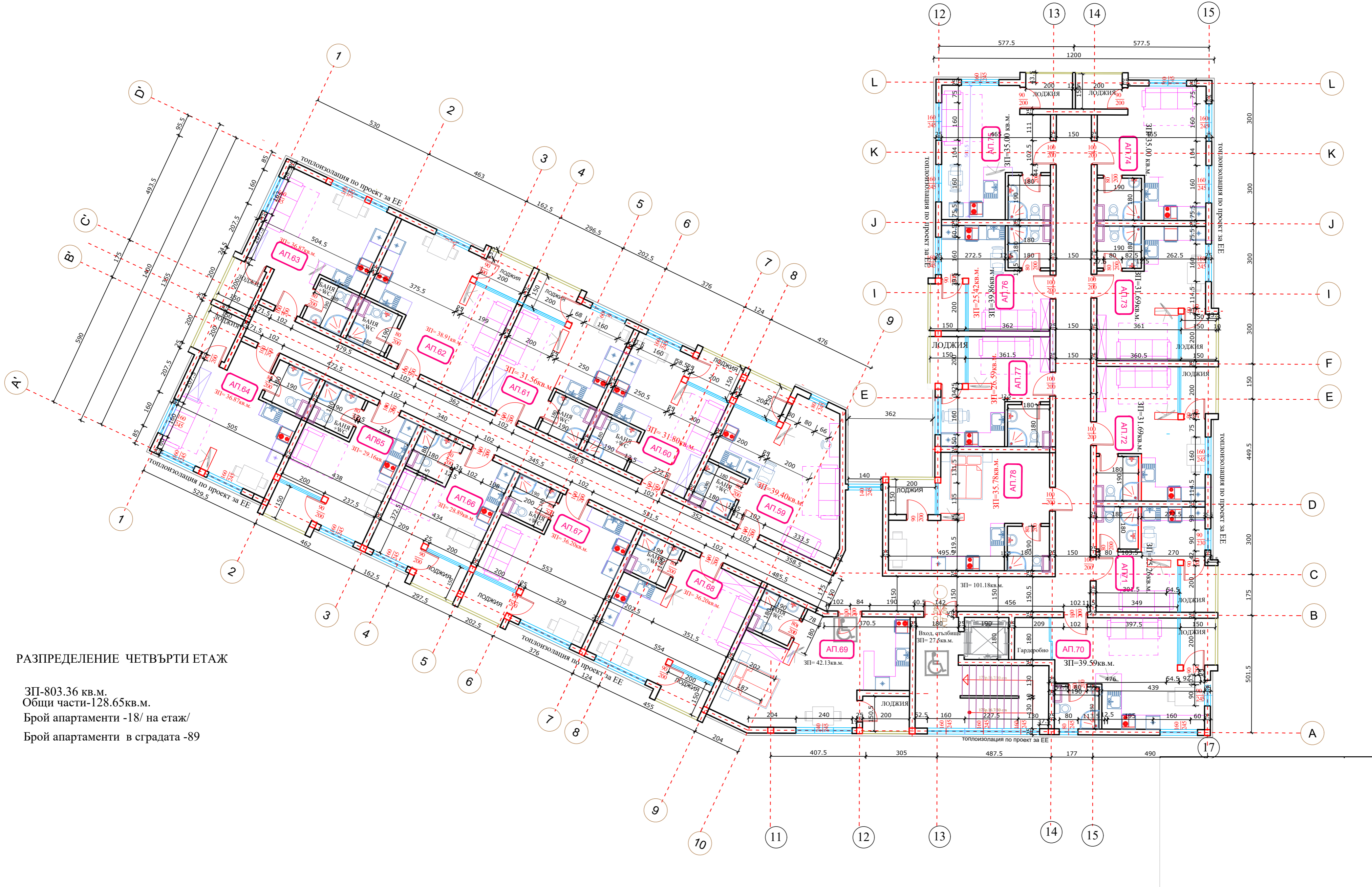
ЗП-803.36 кв.м.
 Общи части-128.65кв.м.
 Брой апартаменти -18/ на етаж/
 Брой апартаменти в сградата -89



РАЗПРЕДЕЛЕНИЕ ТРЕТИ ЕТАЖ

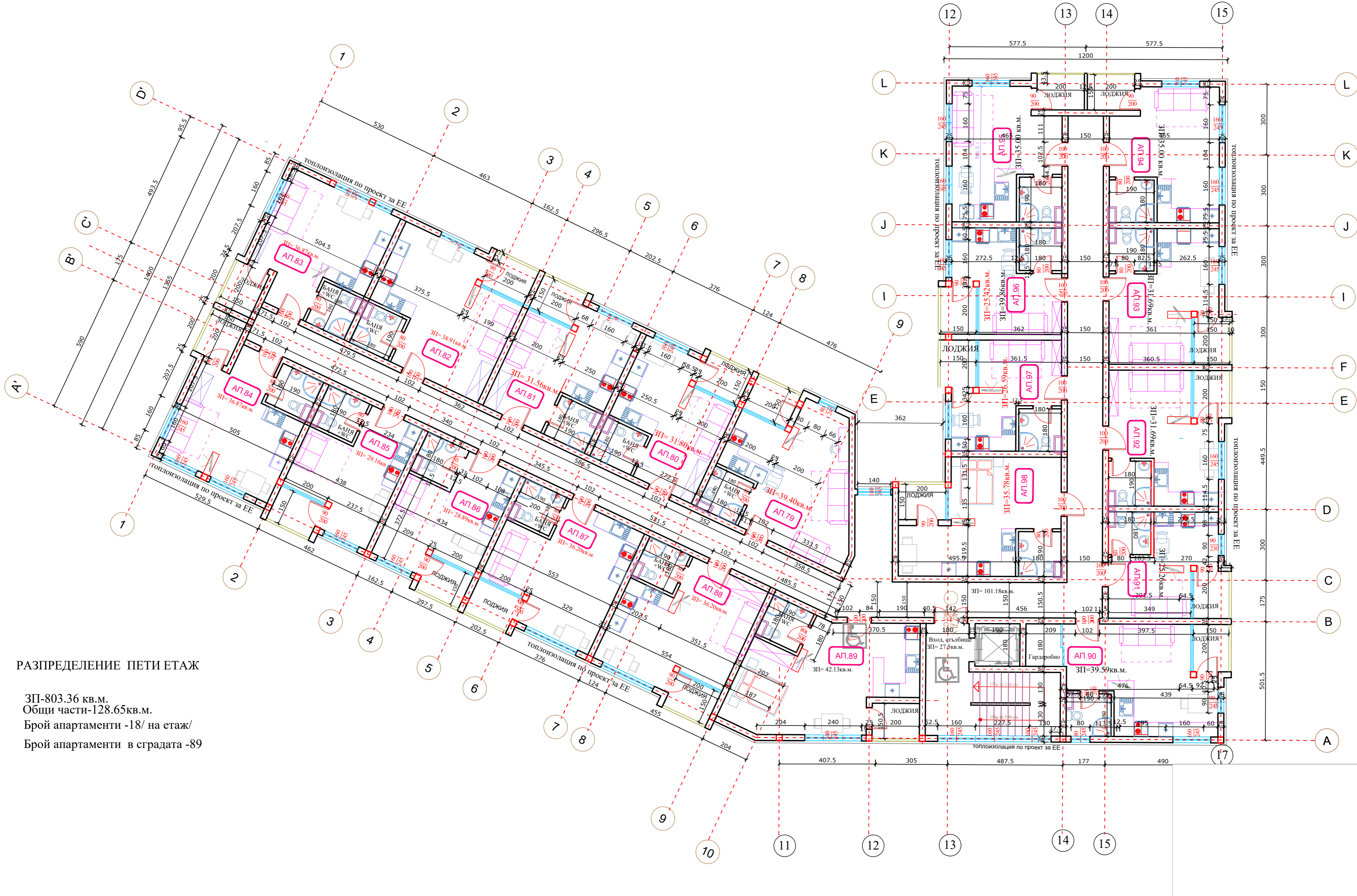
ЗП-803.36 кв.м.
 Общи части-128.65кв.м.
 Брой апартаменти -18/ на етаж/
 Брой апартаменти в сградата -89





РАЗПРЕДЕЛЕНИЕ ЧЕТВЪРТИ ЕТАЖ

ЗП-803.36 кв.м.
 Общи части-128.65кв.м.
 Брой апартаменти -18/ на етаж/
 Брой апартаменти в сградата -89



РАЗПРЕДЕЛЕНИЕ ПЕТИ ЕТАЖ

ЗП-803.36 кв.м.
 Общи части-128.65кв.м.
 Брой апартаменти -18/ на етаж/
 Брой апартаменти в сградата -89