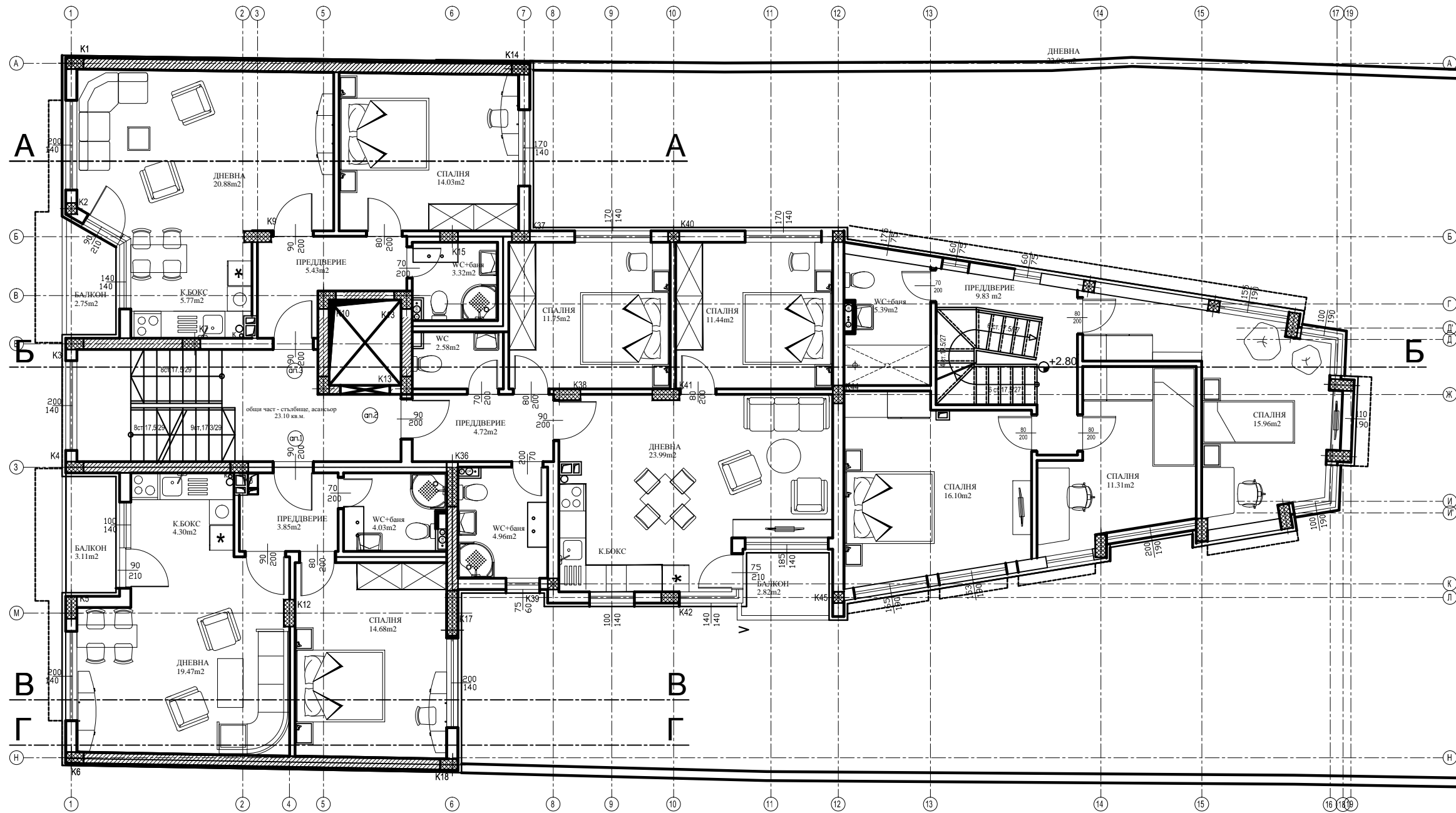


ЗП = 267.19 м²
 РЗП = 1470.34 м²
 МЕЗОНЕТ ПАРТЕР ЕТАЖ - 48.83 м²

ПОМЕЩЕНИЕ	ПОД	СТЕНИ	ТАВАН
стъълбище	терокот	азтекс	азтекс
коридор	терокот	азтекс	азтекс
гараж	цим. замазка	азтекс	азтекс
изиде			
водно отпус с сирочо	терокот	азтекс	азтекс
темно фасие	терокот	азтекс	азтекс

- ЗАБЕЛЕЖКИ:**
- ВСИЧКИ РАЗМЕРИ СА В САНТИМЕТРИ.
 - ВСИЧКИ НИВА СА В МЕТРИ.
 - ВСИЧКИ МЕРИ СА ЗИДАРСКИ.
 - РАЗМЕРИТЕ НА ВРАТНИТЕ СА ОТ ГОТОВ ПОД.
 - СТОМАНОБЕТОНОВИТЕ РАБОТИ СА ПО КОНСТРУКТИВЕН ПРОЕКТ.
 - ПОДОВЕТЕ В МОКРИТЕ ПОМЕЩЕНИЯ ДА СЕ ИЗПЪЛНЯТ С НАКЛОН 1%, КЪМ ПОДОВИТЕ СИСТЕМИ.
 - ВСИЧКИ МЕТАЛНИ ЧАСТИ ДА СЕ ОБРАБОТЯТ АНТИКОРОЗИОННО.
 - ПРЕДИ ПОРЪКАТА НА ДОГРАМАТА ВСИЧКИ ОТВОРИ ДА СЕ ПРОВЕРЯТ НА МЯСТО.
 - ОТВОРИТЕ НА ВЕНТИЛАЦИОННИТЕ КОМИНИ ДА СЕ ОСТАВЯТ НА ВИСОЧИНА Н=220мм.
 - КОМИНИТЕ ДА СЕ ИЗКАЖАТ ОТЪМЪН И ОТВЪТРЕ.
 - ВИСОЧИНАТА НА БАЛКОНСКИТЕ ПАРАЛЕЛИ Е Н=105мм ОТ ГОТОВ ПОД НА ВЪТРЕШНИТЕ СТЪЛБИ Н=105мм.
 - ПРИ ИЗПЪЛНЕНИЕТО НА ПОРЪКА ЗАЩЕТИТЕЛНО ДА СЕ ДА СЕ НАЧРЪВВА СЪГЛАСУВАНЕ С ПРОЕКТА.
 - СЛЕД ИЗБОР НА ПРОИЗВОДИТЕЛ ВСИЧКИ ПРОЗОРЦИ И ВИТРАНИ ДА СЕ СЪГЛАСУВАТ С ПРОЕКТА.
 - ПРИ ЗАМЯНА НА ВЛОЖЕНИТЕ В ПРОЕКТА МАТЕРИАЛИ ПРОМЕНИТЕ ДА СЕ СЪГЛАСУВАТ С ПРОЕКТА.

ПРОЕКТАНТ ЧАСТ		АРХИТЕКТУРА	
DESIGNER SECTION		ARCHITECTURAL	
арх. Фанил Пактнавал вход. Фанил Пактнавал тел. 001941 29 01 1997			
НАИМЕНОВАНИЕ НА ОБЕКТА:		"Жилищна сграда в УПИ VI-6, кв. 153, м. "Зона Б-3", ПИ идентификтор 681.34.302.3 92, район "Възраждане"-СО"	
ВЪЗЛОЖИТЕЛ:		"АТРИМ" ЕООД	
НАИМЕНОВАНИЕ НА ЧЕРТЕЖ:		Разпределение Кота +0.00	№ 03
РЕВИЗИЯ:	0	ФАЗА:	ТП
ДАТА:	06.2018	МАЩАБ:	1:50
СЪГЛАСОВАНИ	ПОЛТИК	ПОЛТИК	
КЪМ:	ИНЖ. К. ТОМОВ	ПОЛТИК	
САМ:	ИНЖ. Л. ПАНАЙОТОВА	ПОЛТИК	
САМ:	ИНЖ. В. ИВАНОВА	ПОЛТИК	
САМ:	ИНЖ. Е. ИВАНОВА	ПОЛТИК	
ПРАКОНУСТРОЙСТВО	ЛАНД. АРХ. Г. ИВАНОВА	ПОЛТИК	
ПОЗ. П. ИВАНОВА	ИНЖ. Л. ЯРМОВ	ПОЛТИК	
ТЕОДЕВИЯ	ИНЖ. П. ПЕТРОВ	ПОЛТИК	
ТЕОДЕВИЯ	ИНЖ. Б. МАРИНОВ	ПОЛТИК	

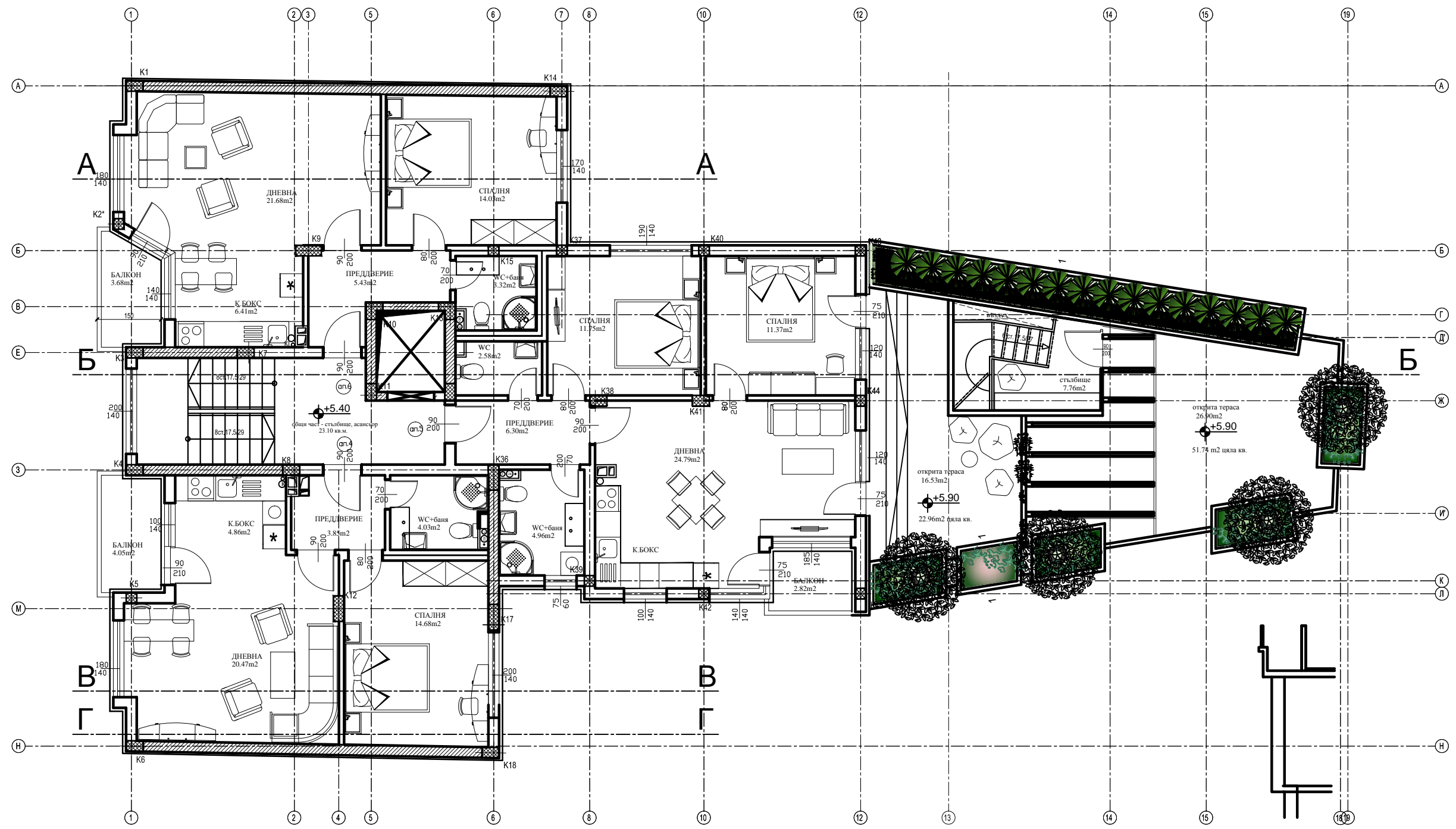


ЗП = 289,40 м²
 АПАРАТАМЕНТ 1 - 56.95 м²
 АПАРАТАМЕНТ 2 - 72.24 м²
 АПАРАТАМЕНТ 3 - 59.93 м²
 МЕЗОНЕТ II ЕТАЖ - 71.44 м²

ПОМЕЩЕНИЕ	ПОД	СТЕНИ	ТАВАН
стъпбище	теркоз	лотекс	лотекс
коридор	теркоз	лотекс	лотекс
дневна	теркоз	лотекс	лотекс
спалня	адианот	лотекс	лотекс
бана + WC	теркоз	фюнкс	лотекс
киух	теркоз	лотекс	лотекс
офис	теркоз	лотекс	лотекс
балкон	теркоз	лотекс	лотекс

- ЗАБЕЛЕЖКИ:**
- ВСИЧКИ РАЗМЕРИ СА В САНТИМЕТРИ.
 - ВСИЧКИ НИВА СА В МЕТРИ.
 - ВСИЧКИ МЕРИ СА ЗИДАРСКИ.
 - РАЗМЕРИТЕ НА ВРАТИТЕ СА ОТ ГОТОВ ПОД.
 - СТОМАНОБЕТОНОВИТЕ РАБОТИ СА ПО КОНСТРУКТИВЕН ПРОЕКТ.
 - ПОДОВЕТЕ В МОКРИТЕ ПОМЕЩЕНИЯ ДА СЕ ИЗПЪЛНЯТ С НАКЛОН 1%, КЪМ ПОДОВИТЕ СИСТЕМИ.
 - ВСИЧКИ МЕТАЛНИ ЧАСТИ ДА СЕ ОБРАБОТЯТ АНТИКОРОЗИОННО.
 - ПРЕДИ ПОРЪКАТА НА ДОГРАМАТА ВСИЧКИ ОТВОРИ ДА СЕ ПРОВЕРЯТ НА МЯСТО.
 - ОТВОРИТЕ НА ВЕНТИЛАЦИОННИТЕ КОМИНИ ДА СЕ ОСТАВЯТ НА ВИСОЧИНА Н=220см.
 - КОМИНИТА ДА СЕ ИЗКАЖАТ ОТЪРН И ОТВЪРТЕ.
 - ВИСОЧИНАТА НА БАЛКОННИТЕ ПАРАЛЕЛИ Е Н=105см ОТ ГОТОВ ПОД НА ВЪТРЕШНИТЕ СТЪЛБИ Н=80см.
 - ПРИ ИЗПЪЛНЕНИЕТО НА ПОРЪКА ЗАДЪЖИТЕЛНО ДА СЕ ДА СЕ ИЗПЪЛНЯТ СЪГЛАСУВАНЕ С ПРОЕКТА.
 - СЛЕД ИЗБОР НА ПРОИЗВОДИТЕЛ ВОИЧКИ ПРОЗОРЦИ И ВИПРЪКИ ДА СЕ СЪГЛАСУВАТ С ПРОЕКТА.
 - ПРИ ЗАМЯНА НА ВЛОЖЕНИТЕ В ПРОЕКТА МАТЕРИАЛИ ПРОМЕНИТЕ ДА СЕ СЪГЛАСУВАТ С ПРОЕКТА.

ПРОЕКТАНТ ЧАСТ		АРХИТЕКТУРА	
DESIGNER SECTION		ARCHITECTURAL	
арх. Ферид Пахтиявал www.FeridPakhitval.com телеф. 001941 29 01 1997			
НАИМЕНОВАНИЕ НА ОБЕКТА:	"Жилищна сграда в УПИ VI-6, кв. 153, м. "Зона Б-3", ПИ идентификатор 681.34.302.3 92, район "Възраждане"-СО		
ВЪЗЛОЖИТЕЛ:	"АТРИМ" ЕООД		
НАИМЕНОВАНИЕ НА ЧЕРТЕЖ:	Разпределение Кота +2.60	№	04
РЕВИЗИЯ:	0	ФАЗА:	ТП
ДАТА:	06.2018	МАЩАБ:	1:50
СЪГЛАСУВАНИ	ПОПИС		
КЛИЕНТ	ИНЖ. К. ТОМОВ		
ДИРЕКТОР	ИНЖ. Л. ПАНАЙОТОВА		
ДИРЕКТОР	ИНЖ. В. ИВАНОВА		
ДИРЕКТОР	ИНЖ. Е. ИВАНОВА		
ДИРЕКТОР	ИНЖ. Л. ЯРМОВ		
ДИРЕКТОР	ИНЖ. П. ПЕТРОВ		
ДИРЕКТОР	ИНЖ. Б. МАРИНОВ		

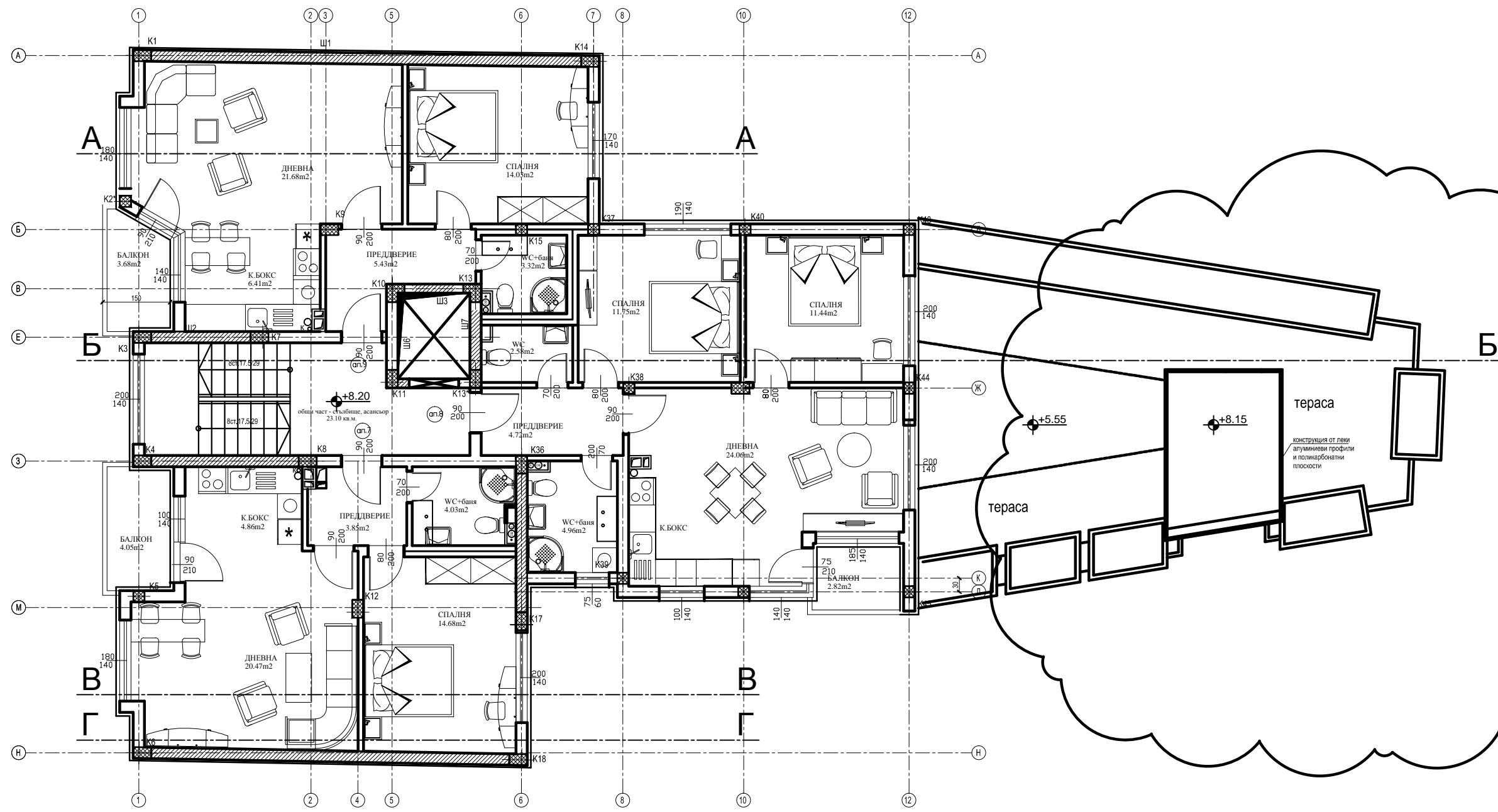


ЗП = 299.60 м2
 АПАРАТАМЕНТ 4 - 60 м2
 АПАРАТАМЕНТ 5 - 97.07м2
 АПАРАТАМЕНТ 6 - 63.00 м2
 ТЕРАСА МЕЗОНИТ - 56.43 м2

ПОМЕЩЕНИЕ	ПОД	СТЕНИ	ТАВАН
стъбище	терокот	лапекс	лапекс
коридор	терокот	лапекс	лапекс
дневна	терокот	лапекс	лапекс
спалня	ламинат	лапекс	лапекс
бана + WC	терокот	фаянс	лапекс
кинер	терокот	лапекс	лапекс
офис	терокот	лапекс	лапекс
балкон	терокот	лапекс	лапекс
открита тераса	спергок	терокот	

- ЗАБЕЛЕЖКИ:**
- ВСИЧКИ РАЗМЕРИ СА В САНТИМЕТРИ.
 - ВСИЧКИ НИВА СА В МЕТРИ.
 - ВСИЧКИ МЕРИ СА ЗИДАРСКИ.
 - РАЗМЕРИТЕ НА ВРАТНИТЕ СА ОТ ГОТОВ ПОД.
 - СТОМАНОБЕТОНОВИТЕ РАБОТИ СА ПО КОНСТРУКТИВЕН ПРОЕКТ.
 - ПОДОВЕТЕ В МОКРИТЕ ПОМЕЩЕНИЯ ДА СЕ ИЗПЪЛНЯТ С НАКЛОН 1%, КЪМ ПОДОВИТЕ СИСТЕМИ.
 - ВСИЧКИ МЕТАЛНИ ЧАСТИ ДА СЕ ОБРАБОТЯТ АНТИКОРОЗИОННО.
 - ПРЕДИ ПОРЪКАТА НА ДОГРАМАТА ВСИЧКИ ОТВОРИ ДА СЕ ПРОВЕРЯТ НА МЯСТО.
 - ОТВОРИТЕ НА ВЕНТИЛАЦИОННИТЕ КОМИНИ ДА СЕ ОСТАВЯТ НА ВИСОЧИНА Н=220см.
 - КОМИНИТЕ ДА СЕ ИЗМАЗАЖАТ ОТЪВЪН И ОТЪВЪТРЕ.
 - ВИСОЧИНАТА НА БАЛКОНСКИТЕ ПАРАЛЕЛИ Е Н=105см ОТ ГОТОВ ПОД НА ВЪТРЕШНИТЕ СТЪБНИ Н=80см.
 - ПРИ ИЗПЪЛНЕНИЕТО НА ПОРЪКА ЗАДЪЖИТЕЛНО ДА СЕ ДА СЕ НАКЪРВИ СЪГЛАСУВАНЕ С ПРОЕКТАНТА.
 - СЛЕД ИЗБОР НА ПРОИЗВОДИТЕЛ ВОИЧКИ ПРОЗОРЦИ И ВИКРЪНИ ДА СЕ СЪГЛАСУВАТ С ПРОЕКТАНТА.
 - ПРИ ЗАМЯНА НА ВЛОЖЕНИТЕ В ПРОЕКТА МАТЕРИАЛИ ПРОМЕНИТЕ ДА СЕ СЪГЛАСУВАТ С ПРОЕКТАНТА.

ПРОЕКТАНТ ЧАСТ DESIGNER SECTION ARCHITECTURAL		АРХИТЕКТУРА ARCHITECTURAL	
арх. Ферид Пактнавал arch. Ferid Paktnaval тел. 001941 29 01 1997			
НАИМЕНОВАНИЕ НА ОБЕКТА:	"Жилищна сграда в УПИ VI-6, кв. 153, м. "Зона Б-3", ПИ идентификатор 681.34.302.3 92, район "Възраждане"-СО"		
ВЪЗЛОЖИТЕЛ:	"АТРИМ" ЕООД		
НАИМЕНОВАНИЕ НА ЧЕРТЕЖ:	Разпределение Кота +5.40	№	05
РЕВИЗИЯ:	0	ФАЗА:	ТП
ТАРИХ:	06.2018	МАЩАБ:	1:50
СЪГЛАСУВАНИ	КЪМНИС: НИЖ К. ТОМОВ ЕЛ: НИЖ Л. ПАНАЙДОВА СМЪК: НИЖ В. ИВАНОВА СЪК: НИЖ Е. ИВАНОВА ПРАКОНУСТРОЙСТВО: ЛАНД АРХ. Г. ИВАНОВА ПОЗВЕЛЕНИЕ: НИЖ Л. ЯРМОВ ТЕОРЕТИЧНА: НИЖ П. ПЕТРОВ ТЕОЛОГИЯ: НИЖ Б. МАРИНОВ	ПОПИС	

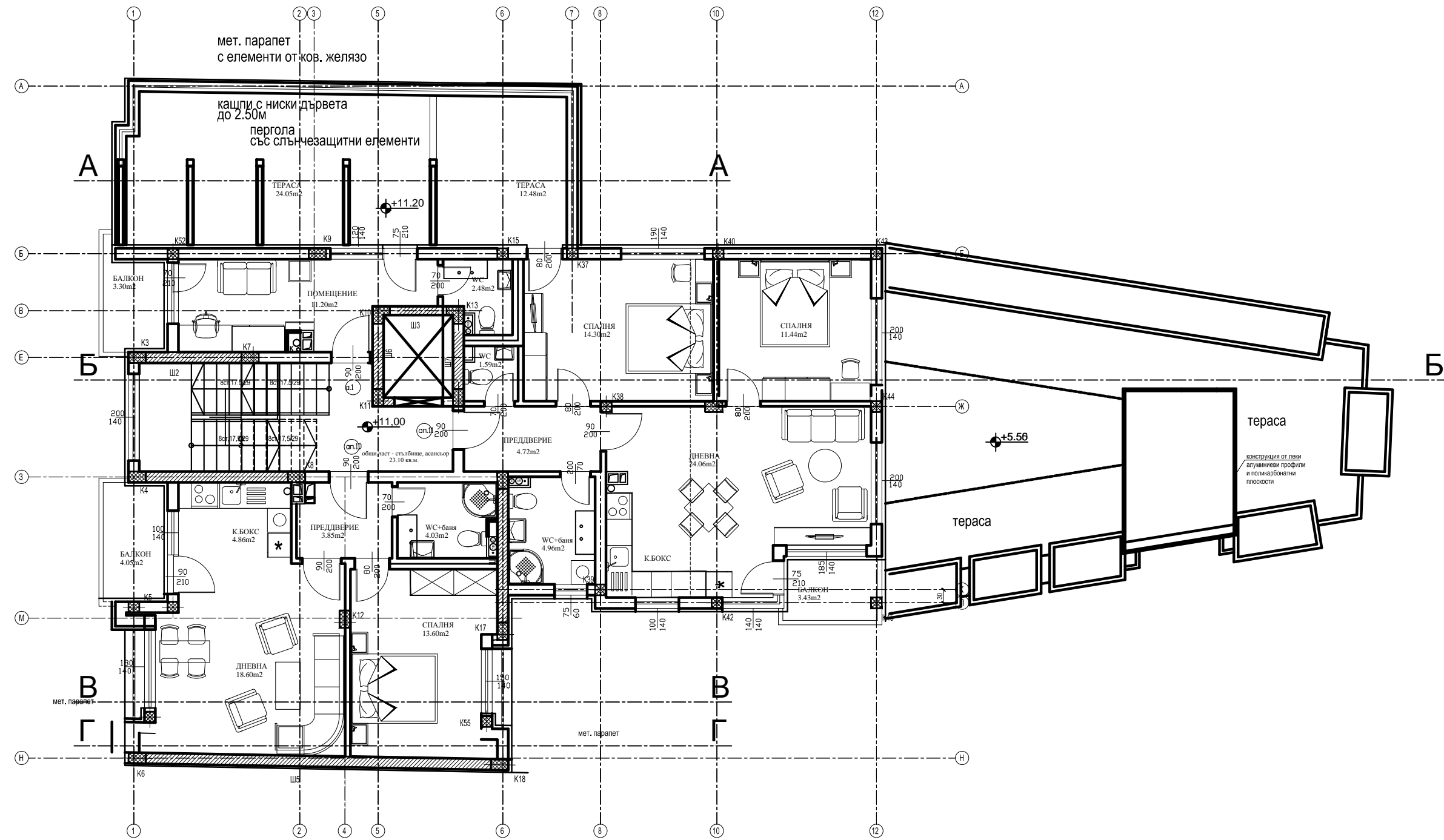


ЗП = 224.83 м2
 АПАРАТАМЕНТ 7 - 60м2
 АПАРАТАМЕНТ 8 - 73.33 м2
 АПАРАТАМЕНТ 9 - 63.00 м2

ПОМЕЩЕНИЕ	ПОД	СТЕНИ	ТАВАН
стъпница	терокоп	лотекс	лотекс
коридор	терокоп	лотекс	лотекс
дневна	терокоп	лотекс	лотекс
спалня	ацминот	лотекс	лотекс
бана + WC	терокоп	форкс	лотекс
кухня	терокоп	лотекс	лотекс
корис	терокоп	лотекс	лотекс
балкон	терокоп	лотекс	лотекс

- ЗАБЕЛЕЖКИ:**
- ВСИЧКИ РАЗМЕРИ СА В САНТИМЕТРИ.
 - ВСИЧКИ НИВА СА В МЕТРИ.
 - ВСИЧКИ МЕРИ СА ЗИДАРСКИ.
 - РАЗМЕРИТЕ НА ВРАТНЕ СА ОТ ГОТОВ ПОД.
 - СТОМАНОБЕТОНОВИТЕ РАБОТИ СА ПО КОНСТРУКТИВЕН ПРОЕКТ.
 - ПОДОВЕТЕ В МОКРИТЕ ПОМЕЩЕНИЯ ДА СЕ ИЗПЪЛНЯТ С НАКЛОН 1%, КЪМ ПОДОВИТЕ СИСТЕМИ.
 - ВСИЧКИ МЕТАЛНИ ЧАСТИ ДА СЕ ОБРАБОТЯТ АНТИКОРОЗИОННО.
 - ПРЕДИ ПОРЪКАТА НА ДОГРАМАТА ВСИЧКИ ОТВОРИ ДА СЕ ПРОВЕРЯВАТ НА МЯСТО.
 - ОТВОРИТЕ НА ВЕНТИЛАЦИОННИТЕ КОМИНИ ДА СЕ ОСТАВЯТ НА ВИСОЧИНА Н=220мм.
 - КОМИНИТЕ ДА СЕ ИЗКАЖАТ ОТЪРН И ОТВЪРТЕ.
 - ВИСОЧИНАТА НА БАЛКОНСКИТЕ ПАРАЛЕЛИ Е Н=105мм ОТ ГОТОВ ПОД НА ВЪТРЕШНИТЕ СТЪБИ Н=80мм.
 - ПРИ ИЗПЪЛНЕНИЕТО НА ПОРЪКА ЗАДЪЛЖИТЕЛНО ДА СЕ ДА СЕ НАКЪРВА СЪГЛАСУВАНЕ С ПРОЕКТА.
 - СЛЕД ИЗБОР НА ПРОИЗВОДИТЕЛ ВОИЧКИ ПРОЗОРЦИ И ВИКЪРНИ ДА СЕ СЪГЛАСУВАТ С ПРОЕКТА.
 - ПРИ ЗАМЯНА НА ВЛОЖЕНИТЕ В ПРОЕКТА МАТЕРИАЛИ ПРОМЕНЕТЕ ДА СЕ СЪГЛАСУВАТ С ПРОЕКТА.

ПРОЕКТАНТ ЧАСТ DESIGNER SECTION		АРХИТЕКТУРА ARCHITECTURAL	
арх. Ферид Пахтванал arch. Ferid Pakhtwanal инв. 001/041/29.01.1997			
НАИМЕНОВАНИЕ НА ОБЕКТА:	"Жилищна сграда в УПИ VI-6, кв. 153, м. "Зона Б-3", ПИ идентификатор 681.34.302.3.92, район "Възраждане"-СО"		
ВЪЗЛОЖИТЕЛ:	"АТРИМ" ЕООД		
НАИМЕНОВАНИЕ НА ЧЕРТЕЖ:	Разпределение Кота +8.20	№	06
РЕВИЗИЯ:	0	ФАЗА:	ТП
ДАТА:	06.2018	МАЩАБ:	1:50
СЪГЛАСУВАНИ	КЪМ: _____ ЕЛ: _____ СМК: _____ ПРАКОНСТРОЙСТВО ПОЗВЕЛЯВАНЕ ТЕОРЕТИЧЕН ТЕОЛОГИЯ	ПОДПИС НИЖ К. ТОМОВ НИЖ Л. ПАНАЙОТОВА НИЖ В. ИВАНОВА НИЖ Е. ИВАНОВА ЛАНД АРХ. Г. ИВАНОВА НИЖ Л. ЯРМОВ НИЖ П. ПЕТРОВ НИЖ Б. МАРИНОВ	

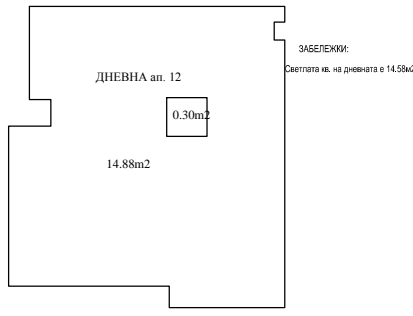
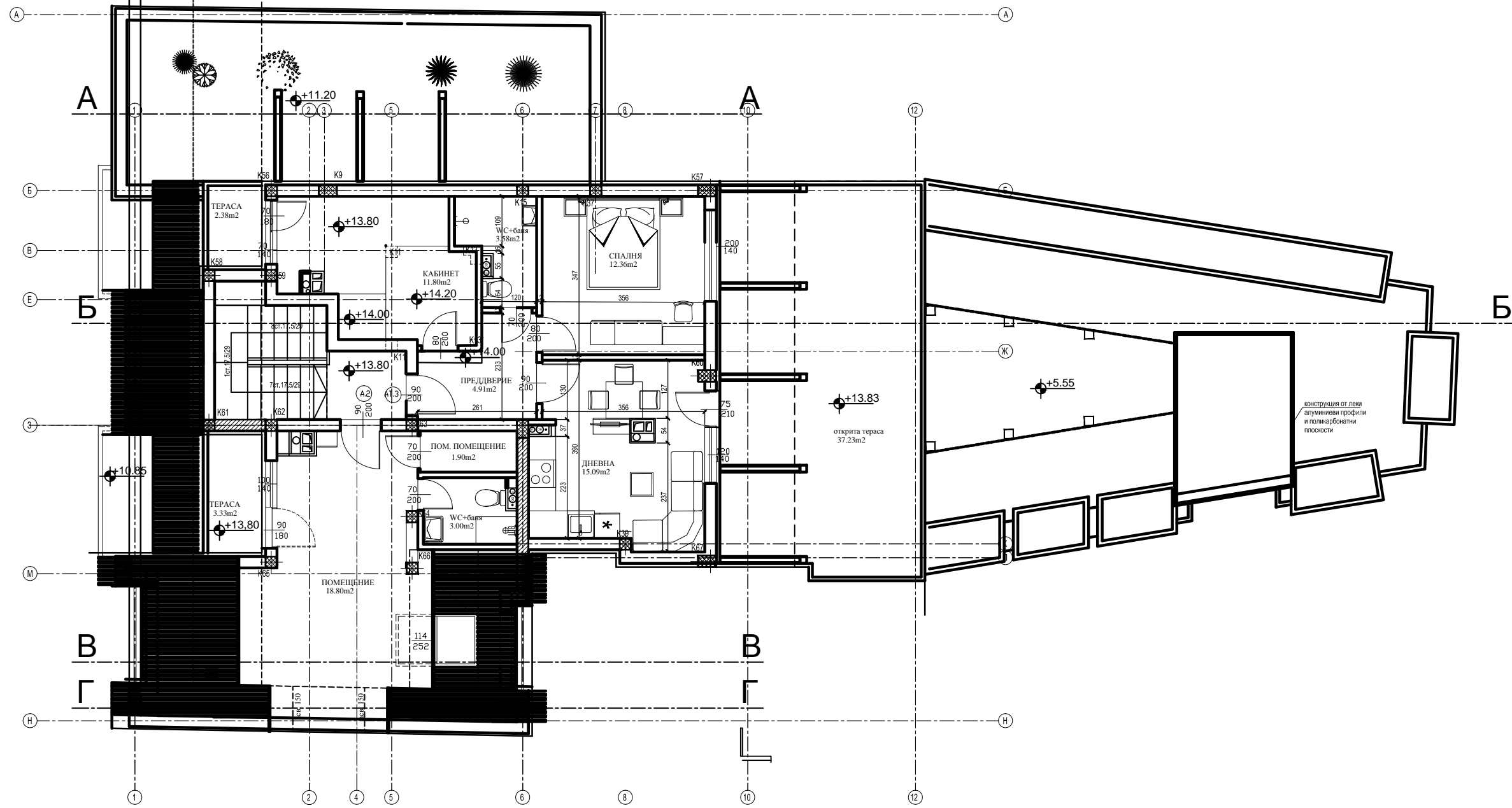


ЗП = 224.83 м2
 АПАРАТАМЕНТ 10 - 60.27 м2
 АПАРАТАМЕНТ 11 - 88.22 м2
 АТЕЛИЕ 1 - 49.92 м2

ПОМЕЩЕНИЕ	ПОД	СТЕНИ	ТАВАН
сплъмеще	терокот	актекс	актекс
коридор	терокот	актекс	актекс
дневна	терокот	актекс	актекс
спалня	акминот	актекс	актекс
бана + WC	терокот	фогекс	актекс
кивер	терокот	актекс	актекс
офис	терокот	актекс	актекс
балкон	терокот	актекс	актекс
открито тероса спорака	терокот	актекс	актекс

- ЗАБЕЛЕЖКИ:**
- ВСИЧКИ РАЗМЕРИ СА В САНТИМЕТРИ.
 - ВСИЧКИ МЕРИ СА ВЪДЪРСКИ.
 - РАЗМЕРИТЕ НА ВРАТНИТЕ СА ОТ ГОТОВ ПОД.
 - СТОМАНОБЕТОНОВИТЕ РАБОТИ СА ПО КОНСТРУКТИВЕН ПРОЕКТ.
 - ПОДОВЕТЕ В МОКРИТЕ ПОМЕЩЕНИЯ ДА СЕ ИЗПЪЛНЯТ С НАКЛОН 1% КЪМ ПОДОВИТЕ СИСТЕМИ.
 - ВСИЧКИ МЕТАЛНИ ЧАСТИ ДА СЕ ОБРАБОТЯТ АНТИКОРОЗИОННО.
 - ПРЕДИ ПОРЪКАТА НА ДОГРАМАТА ВСИЧКИ ОТВОРИ ДА СЕ ПРОВЕРЯТ НА МЯСТО.
 - ОТВОРИТЕ НА ВЕНТИЛАЦИОННИТЕ КОМИНИ ДА СЕ ОСТАВЯТ НА ВИСОЧИНА Н=220мм.
 - КОМИНИТЕ ДА СЕ ИЗКАЖАТ ОТЪРН И ОТВЪРТЕ.
 - ВИСОЧИНАТА НА БАЛКОННИТЕ ПАРАПЕТИ Е Н=105мм ОТ ГОТОВ ПОД НА ВЪТРЕШНИТЕ СТЪЛБИ Н=80мм.
 - ПРИ ИЗПЪЛНЕНИЕТО НА ПОРЪКА ЗАДЪЖИТЕЛНО ДА СЕ ДА СЕ НАКЪРВАВ СЪГЛАСУВАНЕ С ПРОЕКТАНТА.
 - СЛЕД ИЗБОР НА ПРОИЗВОДИТЕЛЯ ВСИЧКИ ПРОЗОРЦИ И ВИКРИНИ ДА СЕ СЪГЛАСУВАТ С ПРОЕКТАНТА.
 - ПРИ ЗАМЯНА НА ВЛОЖЕНИТЕ В ПРОЕКТА МАТЕРИАЛИ ПРОМЕНИТЕ ДА СЕ СЪГЛАСУВАТ С ПРОЕКТАНТА.

ПРОЕКТАНТ ЧАСТ DESIGNER SECTION		АРХИТЕКТУРА ARCHITECTURAL	
арх. Ферид Пактнавал arch. Ferid Paktnaval инв. 001/041/29.01.1997			
НАИМЕНОВАНИЕ НА ОБЕКТА:	"Жилищна сграда в УПИ VI-6, кв. 153, м. "Зона Б-3", ПИ идентификатор 681.34.302.3.92, район "Възраждане"-СО"		
ВЪЗЛОЖИТЕЛ:	"АТРИМ" ЕООД		
НАИМЕНОВАНИЕ НА ЧЕРТЕЖ:	Разпределение Кота +11.00	№	07
РЕВИЗИЯ:	0	ФАЗА:	ТП
РЕВИЗИЯ:	0	ТАРА:	06.2018
РЕВИЗИЯ:	0	МАЩАБ:	1:50
СЪГЛАСУВАНИ	ПОДПИС	ПОДПИС	ПОДПИС
КЛИЕНТ	ИНЖ. К. ТОМОВ	ПРОЕКТАНТ	ИНЖ. Л. ПАНАЙОТОВА
ДИРЕКТОР	ИНЖ. В. ИВАНОВА	ПРОЕКТАНТ	ИНЖ. Е. ИВАНОВА
ДИРЕКТОР	ИНЖ. Л. ЯРМОВ	ПРОЕКТАНТ	ИНЖ. Л. ЯРМОВ
ДИРЕКТОР	ИНЖ. П. ПЕТРОВ	ПРОЕКТАНТ	ИНЖ. П. ПЕТРОВ
ДИРЕКТОР	ИНЖ. Б. МАРИНОВ	ПРОЕКТАНТ	ИНЖ. Б. МАРИНОВ

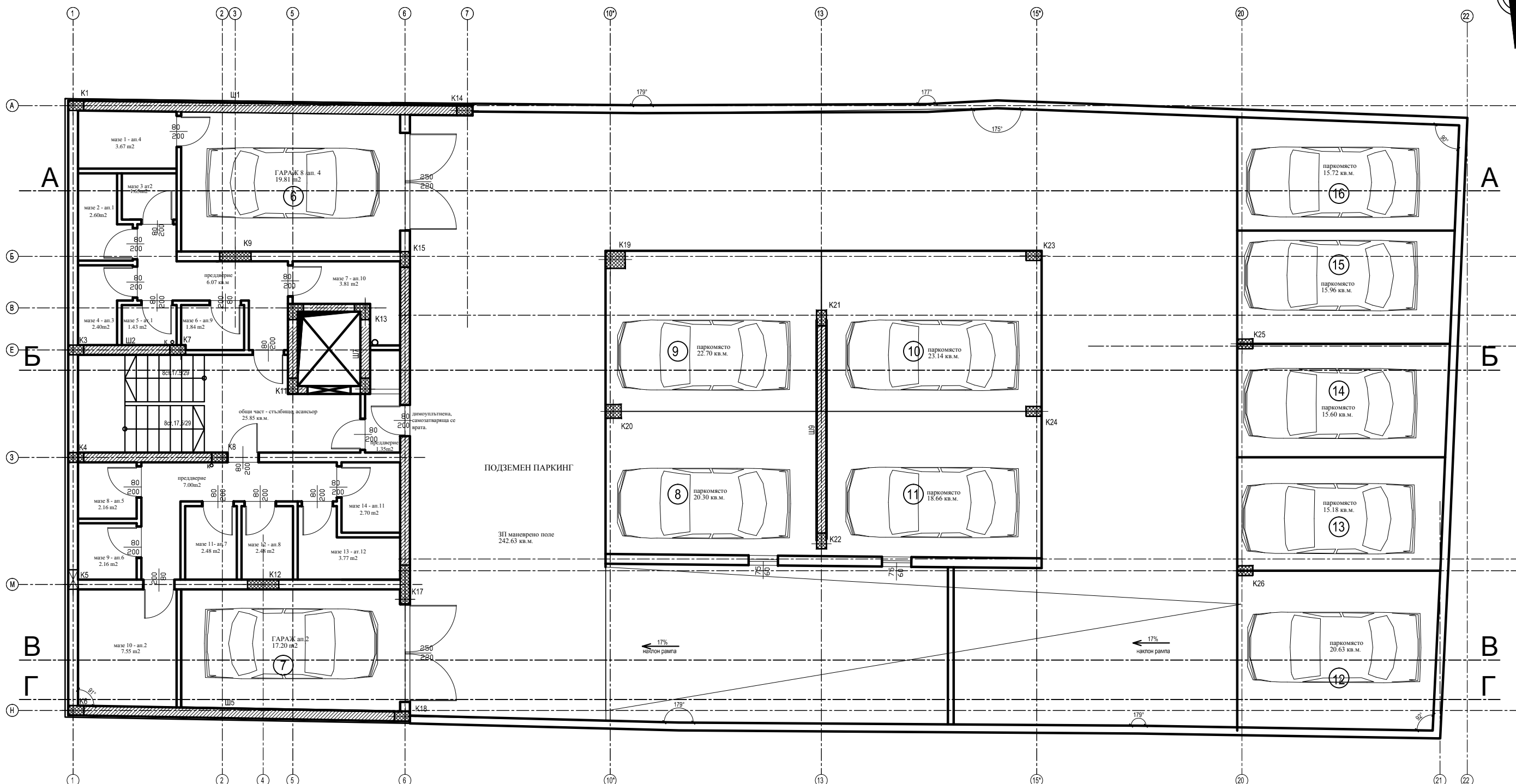


ЗП = 165.28 м²
 АТЕЛИЕ 2 - 30.40м²
 АТЕЛИЕ 3 - 97.32м²

ПОМЕЩЕНИЕ	ПОД	СТЕНИ	ТАВАН
стъпонище	тероког	аютекс	аютекс
коридор	тероког	аютекс	аютекс
дневна	тероког	аютекс	аютекс
кабинет	аюкилот	аютекс	аютекс
бана + WC	тероког	Фонкс	аютекс
спалня	тероког	аютекс	аютекс
отопле	тероког	аютекс	аютекс
открита тераса	тероког		

- ЗАБЕЛЕЖКИ:**
- ВСИЧКИ РАЗМЕРИ СА В САНТИМЕТРИ.
 - ВСИЧКИ МЕРИ СА В МЕТРИ.
 - ВСИЧКИ МЕРИ СА ЗИДАРСКИ.
 - РАЗМЕРИТЕ НА ВРАТЕНЕ СА ОТ ГОТОВ ПОД.
 - СТОМАНОБЕТОНОВИТЕ РАБОТИ СА ПО КОНСТРУКТИВЕН ПРОЕКТ.
 - ПОДОВЕТЕ В МОКРИТЕ ПОМЕЩЕНИЯ ДА СЕ ИЗПЪЛНЯТ С НАКЛОН 1% КЪМ ПОДОВИТЕ СИСТЕМИ.
 - ВСИЧКИ МЕТАЛНИ ЧАСТИ ДА СЕ ОБРАБОТЯТ АНТИКОРОЗИОННО.
 - ПРЕДИ ПОРЪКАТА НА ДОГРАМАТА ВСИЧКИ ОТВОРИ ДА СЕ ПРОВЕРЯТ НА МЯСТО.
 - ОТВОРИТЕ НА ВЕНТИЛАЦИОННИТЕ КОМИНИ ДА СЕ ОСТАВЯТ НА ВИСОЧИНА Н=220мм.
 - КОМИНИТЕ ДА СЕ ИЗКАЖАТ ОТЪМЪН И ОТВЪРНЕ.
 - ВИСОЧИНАТА НА БАЛКОНСКИТЕ ПАРАПЕТИ Е Н=105мм ОТ ГОТОВ ПОД НА ВЪТРЕШНИТЕ СТЪЛБИ Н=80мм.
 - ПРИ ИЗПЪЛНЕНИЕТО НА ПОРЪКА ЗАДЪЖИТЕЛНО ДА СЕ ДА СЕ ИКРАВИ СЪГЛАСУВАНЕ С ПРОЕКТАНТА.
 - СЛЕД ИЗБОР НА ПРОИЗВОДИТЕЛ ВОИЧКИ ПРОЗОРЦИ И ВИКРАПИ ДА СЕ СЪГЛАСУВАТ С ПРОЕКТАНТА.
 - ПРИ ЗАМЯНА НА ВЛОЖЕНИТЕ В ПРОЕКТА МАТЕРИАЛИ ПРОМЕНЕТИЕ ДА СЕ СЪГЛАСУВАТ С ПРОЕКТАНТА.

ПРОЕКТАНТ ЧАСТ DESIGNER SECTION		АРХИТЕКТУРА ARCHITECTURAL	
арх. Ферид Пактнавал всх. Ferid Paktnaval инв. 001041/ 29.01.1997			
НАИМЕНОВАНИЕ НА ОБЕКТА:	"Жилищна сграда в УПИ VI-6, кв. 153, м. "Зона Б-3", ПИ идентификатор 681.34.302.392, район "Възраждане"-СО"		
ВЪЗЛОЖИТЕЛ:	"АТРИМ" ЕООД		
НАИМЕНОВАНИЕ НА ЧЕРТЕЖ:	Разпределение Кота +13.80	№	08
РЕВИЗИЯ:	0	ФАЗА:	ТП
РЕВИЗИЯ:	0	ТАРА:	06.2018
РЕВИЗИЯ:	0	МАЩАБ:	1:50
СЪГЛАСУВАНИ	ПОДПИС	ПОДПИС	
КЛИЕНТ	ИНЖ. К. ТОМОВ	ПРОЕКТАНТ	ИНЖ. К. ТОМОВ
ДИРЕКТОР	ИНЖ. Л. ПАНАЙОТОВА	ПРОЕКТАНТ	ИНЖ. Л. ПАНАЙОТОВА
ДИРЕКТОР	ИНЖ. В. ИВАНОВА	ПРОЕКТАНТ	ИНЖ. В. ИВАНОВА
ДИРЕКТОР	ИНЖ. Е. ИВАНОВА	ПРОЕКТАНТ	ИНЖ. Е. ИВАНОВА
ДИРЕКТОР	ИНЖ. Л. ЯРМОВ	ПРОЕКТАНТ	ИНЖ. Л. ЯРМОВ
ДИРЕКТОР	ИНЖ. П. ПЕТРОВ	ПРОЕКТАНТ	ИНЖ. П. ПЕТРОВ
ДИРЕКТОР	ИНЖ. Б. МАРИНОВ	ПРОЕКТАНТ	ИНЖ. Б. МАРИНОВ



ПОДЗЕМЕН ПАРКИНГ
31 маневрено поле
242.63 кв.м.

ЗП = 567.45 м2

ПОМЕЩЕНИЕ	ПОД	СТЕНИ	ТАВАН
стълбище	твъркот	азтекс	азтекс
коридор	щ.м. зомско	азтекс	азтекс
посож	щ.м. зомско	азтекс	азтекс
мазе	щ.м. зомско	азтекс	азтекс
подземен гараж	щ.м. зомско	азтекс	азтекс
рампа	форм. бетон	фосоген	

- ЗАБЕЛЕЖКИ:
- ВСИЧКИ РАЗМЕРИ СА В САНТИМЕТРИ.
 - ВСИЧКИ НИВА СА В МЕТРИ.
 - ВСИЧКИ МЕРИ СА ЗИДАРСКИ.
 - РАЗМЕРИТЕ НА ВРАТЕНЕ СА ОТ ГОТОВ ПОД.
 - СТОМАНОБЕТОНОВИТЕ РАБОТИ СА ПО КОНСТРУКТИВЕН ПРОЕКТ.
 - ПОДОВЕТЕ В МОКРИТЕ ПОМЕЩЕНИЯ ДА СЕ ИЗПЪЛНЯТ С НАКЛОН 1% КЪМ ПОДОВИТЕ СИСЛОНИ.
 - ВСИЧКИ МЕТАЛНИ ЧАСТИ ДА СЕ ОБРАБОТЯТ АНТИКОРОЗИОННО.
 - ПРЕДИ ПОРЪКАТА НА ДОГРАМАТА ВСИЧКИ ОТВОРИ ДА СЕ ПРОВЕРЯТ НА МЯСТО.
 - ОТВОРИТЕ НА ВЕНТИЛАЦИОННИТЕ КОМИНИ ДА СЕ ОСТАВЯТ НА ВИСОЧИНА Н=220см.
 - КОМИНИТЕ ДА СЕ ИЗКАЖАТ ОТЪРН И ОТВЪТРЕ.
 - ВИСОЧИНАТА НА БАЛКОНОЖИТЕ ПАРАЛЕЛИ Е Н=105см ОТ ГОТОВ ПОД НА ВЪТРЕШНИТЕ СТЪЛБИ Н=80см
 - ПРИ ИЗПЪЛНЕНИЕТО НА ПОРЪКА ЗАЩЕТИТЕЛНО ДА СЕ ДА СЕ ИКРАВИ СЪГЛАСУВАНЕ С ПРОЕКТА.
 - СЛЕД ИЗБОР НА ПРОИЗВОДИТЕЛ ВОИЧКИ ПРОЗОРИ И ВИТРАНИ ДА СЕ СЪГЛАСУВАТ С ПРОЕКТА.
 - ПРИ ЗАМЯНА НА ВЛОЖЕНИТЕ В ПРОЕКТА МАТЕРИАЛИ ПРОМЕНЕТЕ ДА СЕ СЪГЛАСУВАТ С ПРОЕКТА.

ПРОЕКТАНТ ЧАСТ **АРХИТЕКТУРА**
DESIGNER SECTION **ARCHITECTURAL**

арх. Фарид Пактванал
arch. Farid Pakhtawal
инж. 001041/29.01.1997

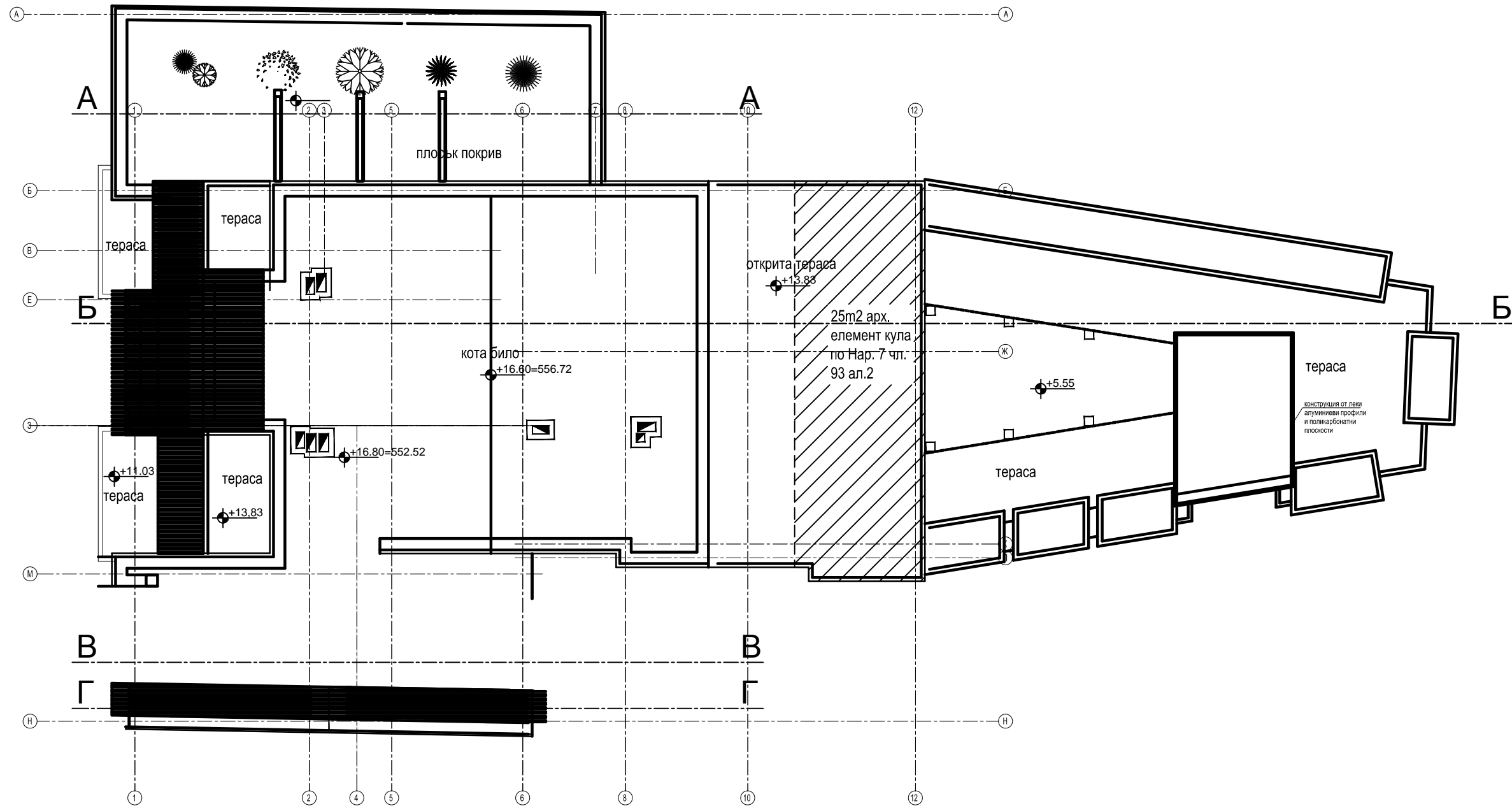
НАИМЕНОВАНИЕ НА ОБЕКТА: "Жилищна сграда в УПИ VI-6, кв. 153, м. "Зона Б-3", ПИИ идентификатор 681.34.302.392, район "Възраждане"-СО"

ВЪЗЛОЖИТЕЛ: РИИД, ЕООД "АТРИМ" ЕООД

НАИМЕНОВАНИЕ НА ЧЕРТЕЖ: Разпределение Кота -2.80 № 02

РЕВИЗИЯ: 0 **ФАЗА:** ТП **ДАТА:** 06.2018 **МАЩАБ:** 1:50

СЪГЛАСУВАНИ	ПОТПИС
КЪМЪС	ИНЖ. К. ТОМОВ
ЕЛ	ИНЖ. Л. ПАНАЙОТОВА
СЕК.	ИНЖ. В. ИВАНОВА
ВЪН	ИНЖ. Е. ИВАНОВА
ПРАКОНСТРОЙСТВО	ЛАНД. АРХ. Г. ИВАНОВА
ПОЗЕМНИЦИ	ИНЖ. Л. ЯРМОВ
ТЕОДЕЗИЯ	ИНЖ. П. ПЕТРОВ
ТЕОЛОГИЯ	ИНЖ. Б. МАРИНОВ



- ЗАБЕЛЕЖКИ:**
- ВСИЧКИ РАЗМЕРИ СА В САНТИМЕТРИ.
 - ВСИЧКИ НИВА СА В МЕТРИ.
 - ВСИЧКИ МЕРИ СА ЗИДРСКИ.
 - РАЗМЕРИТЕ НА ВРАТНЕ СА ОТ ГОТОВ ПОД.
 - СТОМАНОБЕТОНОВИТЕ РАБОТИ СА ПО КОНСТРУКТИВЕН ПРОЕКТ.
 - ПОДОВЕТЕ В МОКРИТЕ ПОМЕЩЕНИЯ ДА СЕ ИЗПЪЛНЯТ С НАКЛОН 1% КЪМ ПОДОВИТЕ СИСНИ.
 - ВСИЧКИ МЕТАЛНИ ЧАСТИ ДА СЕ ОБРАБОТЯТ АНТИКОРОЗИОННО.
 - ПРЕДИ ПОРЪКАТА НА ДОГРАМАТА ВСИЧКИ ОТВОРИ ДА СЕ ПРОВЕРЯТ НА МЯСТО.
 - ОТВОРИТЕ НА ВЕНТИЛАЦИОННИТЕ КОМИНИ ДА СЕ ОСТАВЯТ НА ВИСОЧИНА Н=220см.
 - КОМИНИТЕ ДА СЕ ИЗКАЖАТ ОТЪМ И ОТЪТРЕ.
 - ВИСОЧИНАТА НА БАЛКОННИТЕ ПАРАЛЕЛИ Е Н=105см ОТ ГОТОВ ПОД НА ВЪТРЕШНИТЕ СЪЛБИ Н=80см.
 - ПРИ ИЗПЪЛНЕНИЕТО НА ПОКРИВА ЗАДЪЖИТЕЛНО ДА СЕ ДА СЕ НАКЪРВАВ СЪГЛАСУВАНЕ С ПРОЕКТАНТА.
 - СЛЕД ИЗБОР НА ПРОИЗВОДИТЕЛ ВОСНИ ПРОЗОРЦИИ И ВИКЪРНИ ДА СЕ СЪГЛАСУВАТ С ПРОЕКТАНТА.
 - ПРИ ЗАМЯНА НА ВЛОЖЕНИТЕ В ПРОЕКТА МАТЕРИАЛИ ПРОМЕНИТЕ ДА СЕ СЪГЛАСУВАТ С ПРОЕКТАНТА.

ПРОЕКТАНТ ЧАСТ DESIGNER SECTION		АРХИТЕКТУРА ARCHITECTURAL			
арх. Фарид Пахтиявал arch. Farid Pakhtiyal инв. 001041/29.01.1997					
НАИМЕНОВАНИЕ НА ОБЕКТА:		"Жилищна сграда в УПИ VI-6, кв. 153, м. "Зона Б-3", ПИ идентификатор 681.34.302.392, район "Възраждане"-СО"			
ВЪЗЛОЖИТЕЛ:		"АТРИМ" ЕООД			
НАИМЕНОВАНИЕ НА ЧЕРТЕЖ:		План покрив		№	09
РЕВИЗИЯ:	0	ФАЗА:	ТП	ДАТА:	06.2018
МАЩАБ:		1:50			
СЪГЛАСУВАНИ	КЪМ:	ИНЖ. К. ТОМОВ	ПОКРИВ		
	ЕЛ:	ИНЖ. Л. ПАНАЙОТОВА			
	СВК:	ИНЖ. В. ИВАНОВА			
	СВК:	ИНЖ. Е. ИВАНОВА			
	ПРАКОНСТРОЙСТВО	ЛАНД. АРХ. Г. ИВАНОВА			
ПОЗВЕЛИВАНЕ	ИНЖ. Л. ЯРМОВ				
ТЕОРЕТИЧ.	ИНЖ. П. ПЕТРОВ				
ТЕОЛОГИЯ	ИНЖ. Б. МАРИНОВ				