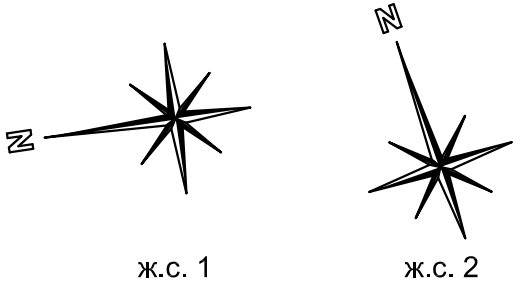
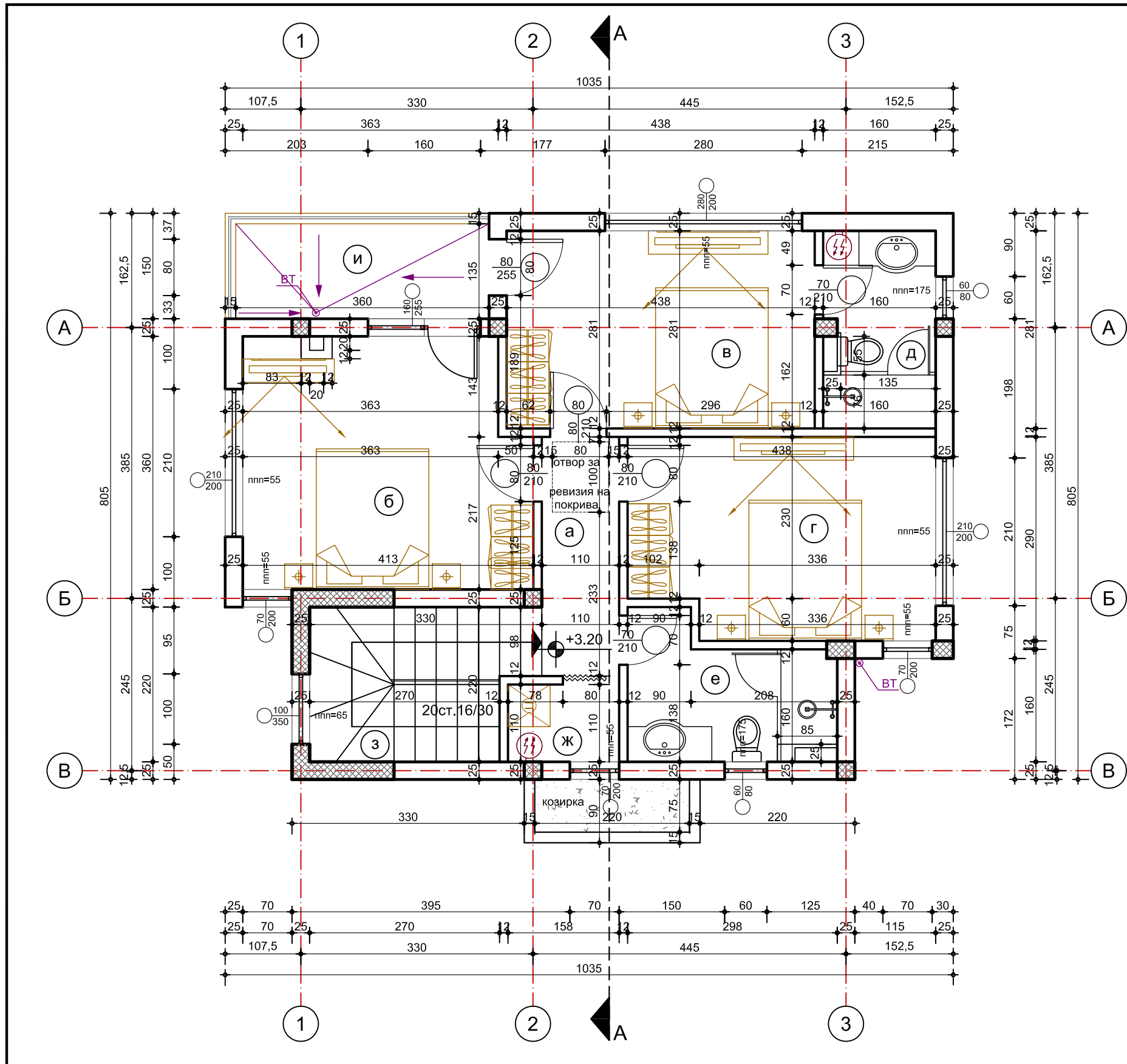


РАЗПРЕДЕЛЕНИЕ НА ПЪРВИ ЕТАЖ
 ЖИЛИЩНА СГРАДА 1 ПЛАН НА КОТА ±0.00=8.50
 ЖИЛИЩНА СГРАДА 2 ПЛАН НА КОТА ±0.00=8.70
 ПЛОЩ НА ЕТАЖА - 52.4 m²
 ПЛОЩ НА ВЕРАНДА - 16m²
 М 1:50

- ЗАБЕЛЕЖКИ:**
1. Всички коти са в сантиметри.
 2. Всички вертикални коти са от готов под и са в метри.
 3. За всички стоманобетонени елементи да се гледа проекта по част Стр. Конструкции
 4. Местата и размерите на отворите за преминаване на ЕЛ и ВК инсталации да се гледат от проектите на съответните специалности.
 5. За изпълнение на топлоизолационните работи да се гледат детайлите към част "Енергийна ефективност".
 6. Всички материали вложени в строителството да са придружени със съответните сертификати, включително данните за тяхната огнеустойчивост
 7. Задължителна мярка от място
 8. Паралелите са с височина 105см от готов под съгласно чл. 89 от ПНУОВТУЗ
 8. Всички последващи промени да се съгласуват с водещия проектант

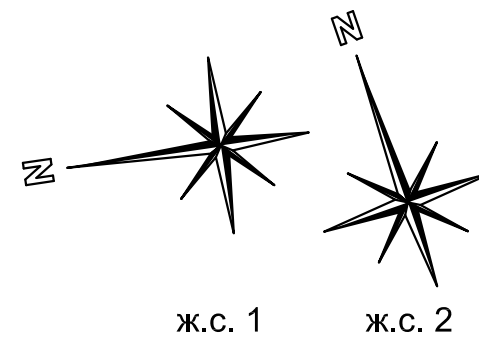
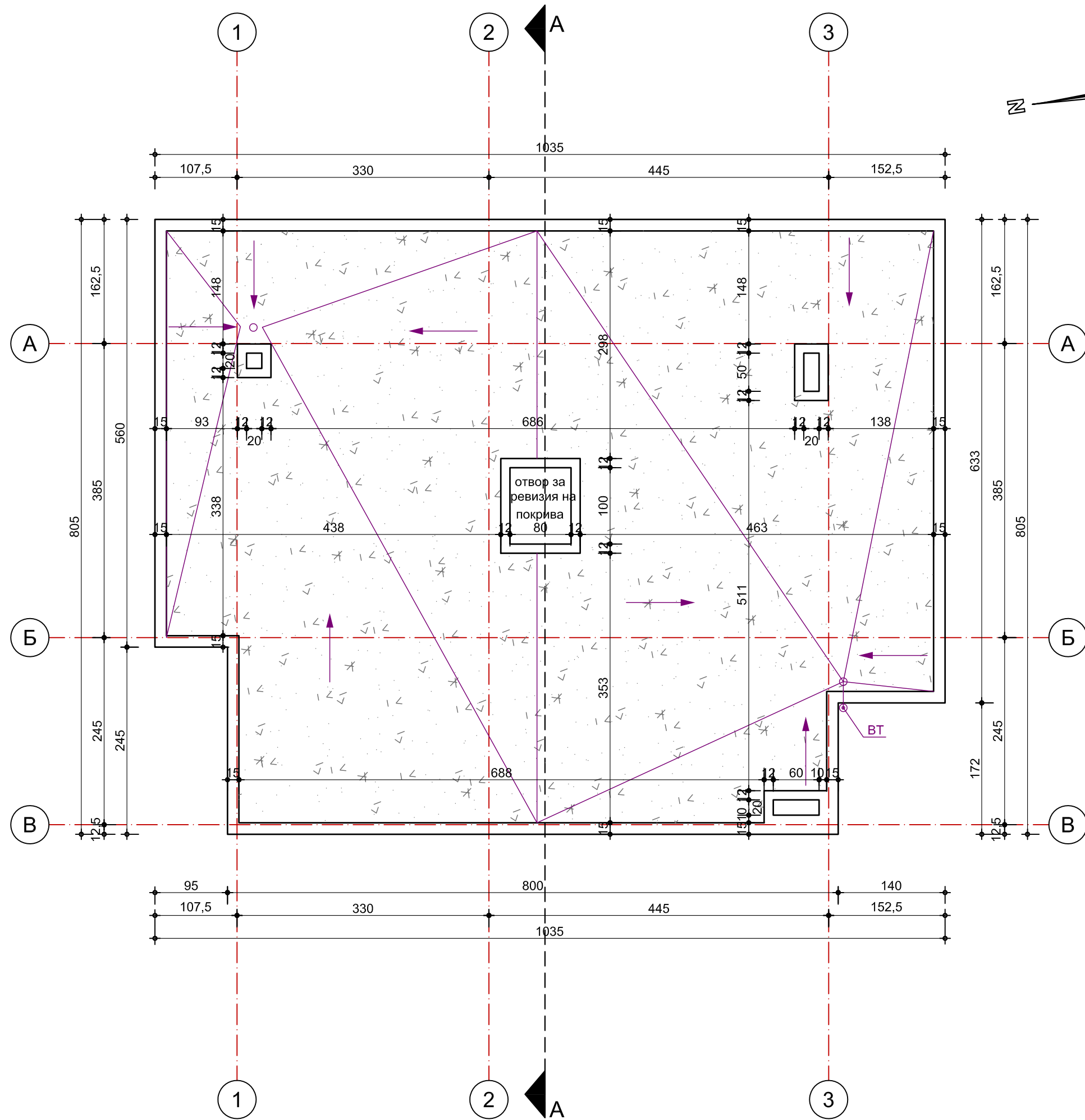
No	Помщ.	Площ	Под	Стени	Таван
кота ± 0.00					
а	коридор	4.71m ²	гранитогрес	латекс	латекс
б	дневна кухн. бокс	28.8m ²	ламинат	латекс	латекс
в	бана + wc	3.20m ²	теракот	фаянс	латекс
г	склад	3.12m ²	гранитогрес	латекс	латекс
д	стълбище	7.26m ²	гранитогрес	латекс	латекс
е	веранда	16.0m ²	гранитогрес		



РАЗПРЕДЕЛЕНИЕ НА ВТОРИ ЕТАЖ
 ПЛАН НА КОТА +3.20
 ПЛОЩ НА ЕТАЖА - 78.6м²
 М 1:50

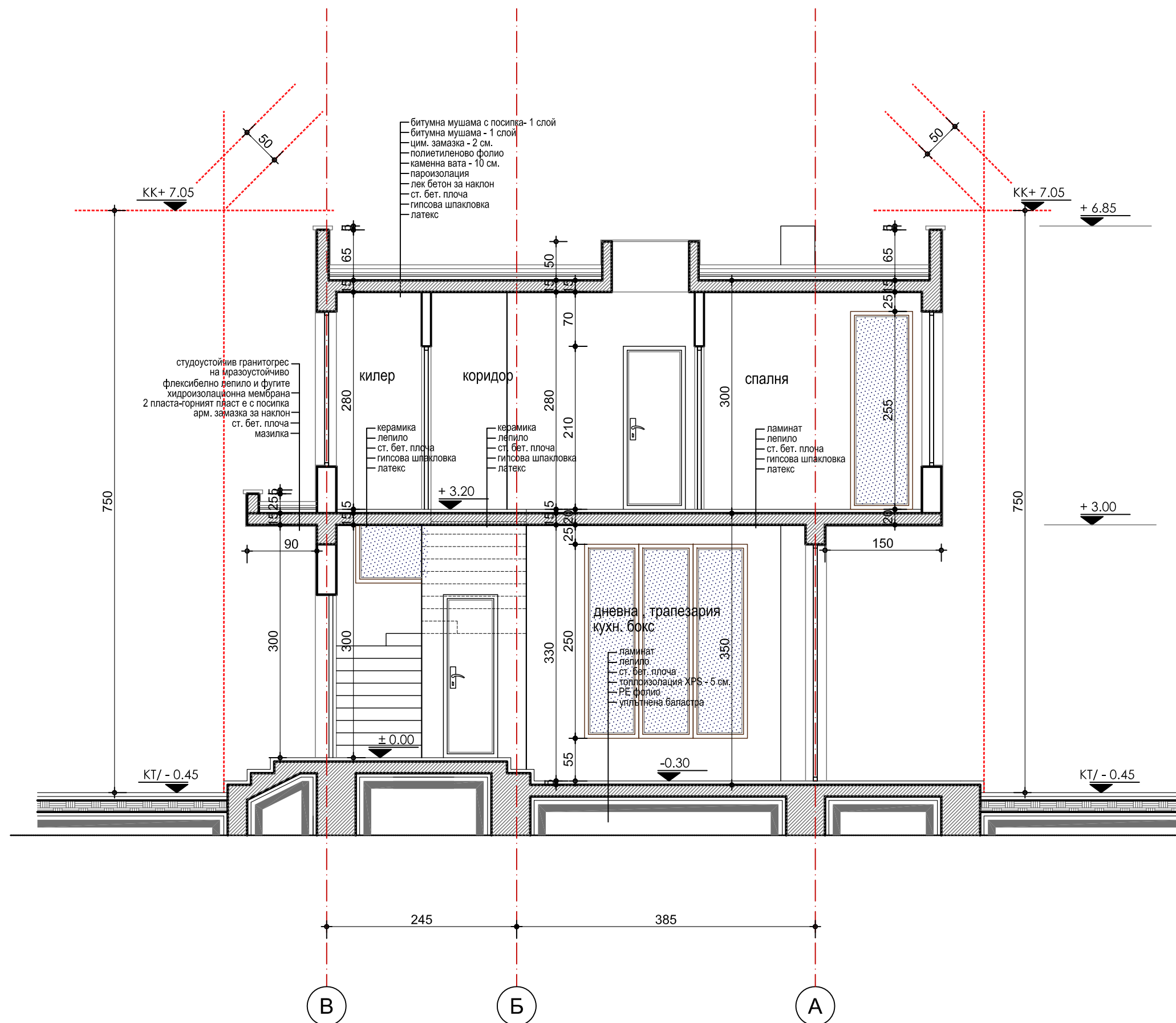
- ЗАБЕЛЕЖКИ:**
1. Всички коти са в сантиметри.
 2. Всички вертикални коти са от готов под и са в метри.
 3. За всички стоманобетонени елементи да се гледа проекта по част Стр. Конструкции
 4. Местата и размерите на отворите за преминаване на ЕЛ и ВК инсталации да се гледат от проектите на съответните специалности.
 5. За изпълнение на топлоизолационните работи да се гледат детайлите към част "Енергийна ефективност".
 6. Всички материали вложени в строителството да са придружени със съответните сертификати, включително данните за тяхната огнеустойчивост
 7. Задължителна мярка от място
 8. Паралелите са с височина 105см от готов под съгласно чл. 89 от ПНУОВТУЗ
 8. Всички последващи промени да се съгласуват с водещия проектант

№	Помщ.	Площ	Под	Стени	Таван
кота +3.20					
а	коридор	3.74м ²	гранитогрес	латекс	латекс
б	спалня	14.2м ²	ламинат	латекс	латекс
в	спалня	12.3м ²	ламинат	латекс	латекс
г	спалня	12.1м ²	ламинат	латекс	латекс
д	бانيا + wc	4.50м ²	теракот	фаянс	латекс
е	бانيا + wc	5.31м ²	теракот	фаянс	латекс
ж	килер	1.74м ²	гранитогрес	латекс	латекс
з	стълбище	7.26м ²	гранитогрес	латекс	латекс
и	тераса	5.63м ²	гранитогрес		



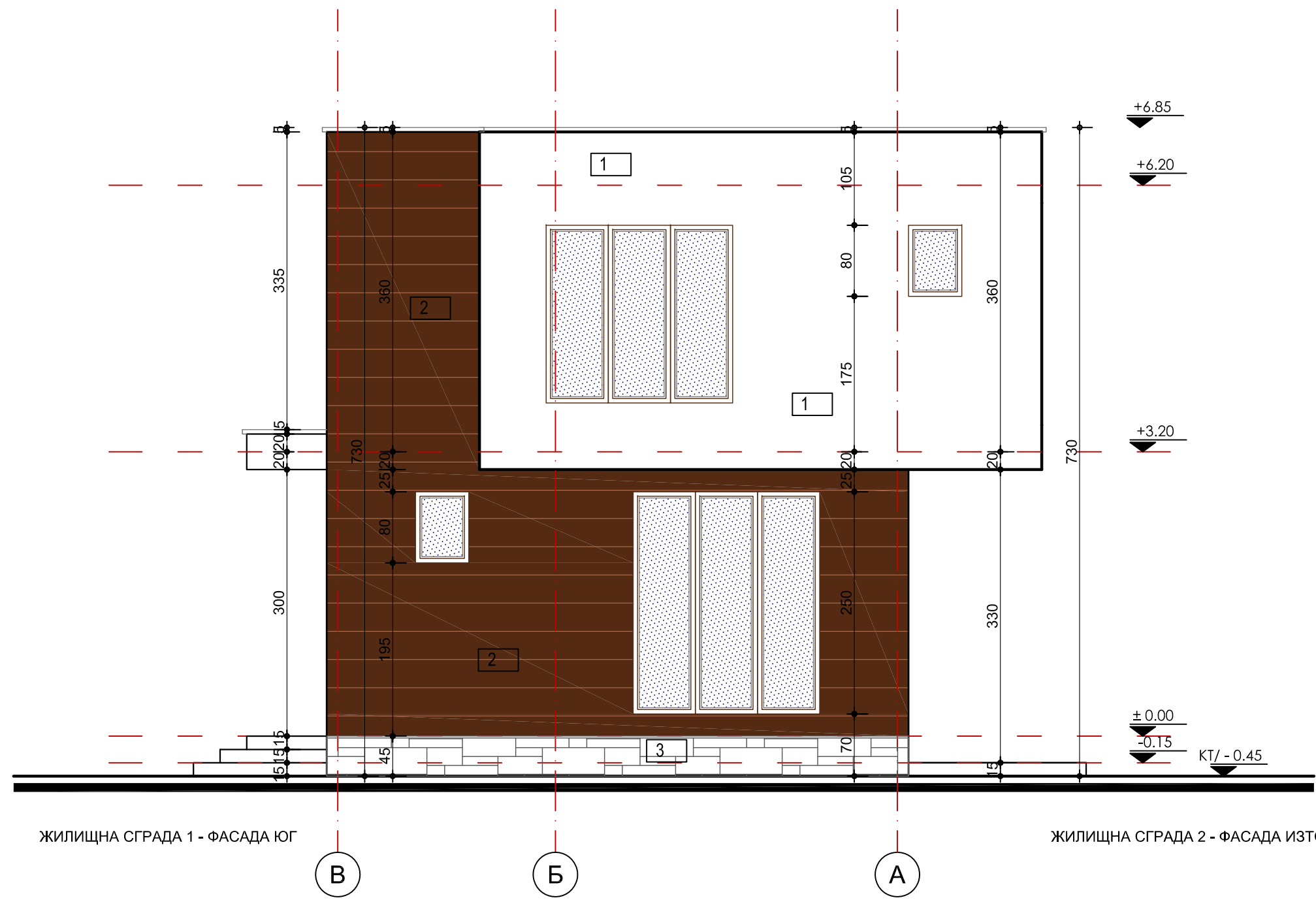
ЗАБЕЛЕЖКИ:

1. Всички коти са в сантиметри.
2. Всички вертикални коти са от готов под и са в метри.
3. За всички стоманобетонени елементи да се гледа проекта по част Стр. Конструкции
4. Местата и размерите на отворите за преминаване на ЕЛ и ВК инсталации да се гледат от проектите на съответните специалности.
5. За изпълнение на топлоизолационните работи да се гледат детайлите към част "Енергийна ефективност".
6. Всички материали вложени в строителството да са придружени със съответните сертификати, включително данните за тяхната огнеустойчивост
7. Задължителна мярка от място
8. Паралетите са с височина 105см от готов под съгласно чл. 89 от ПНУОВТУЗ
8. Всички последващи промени да се съгласуват с водещия проектант



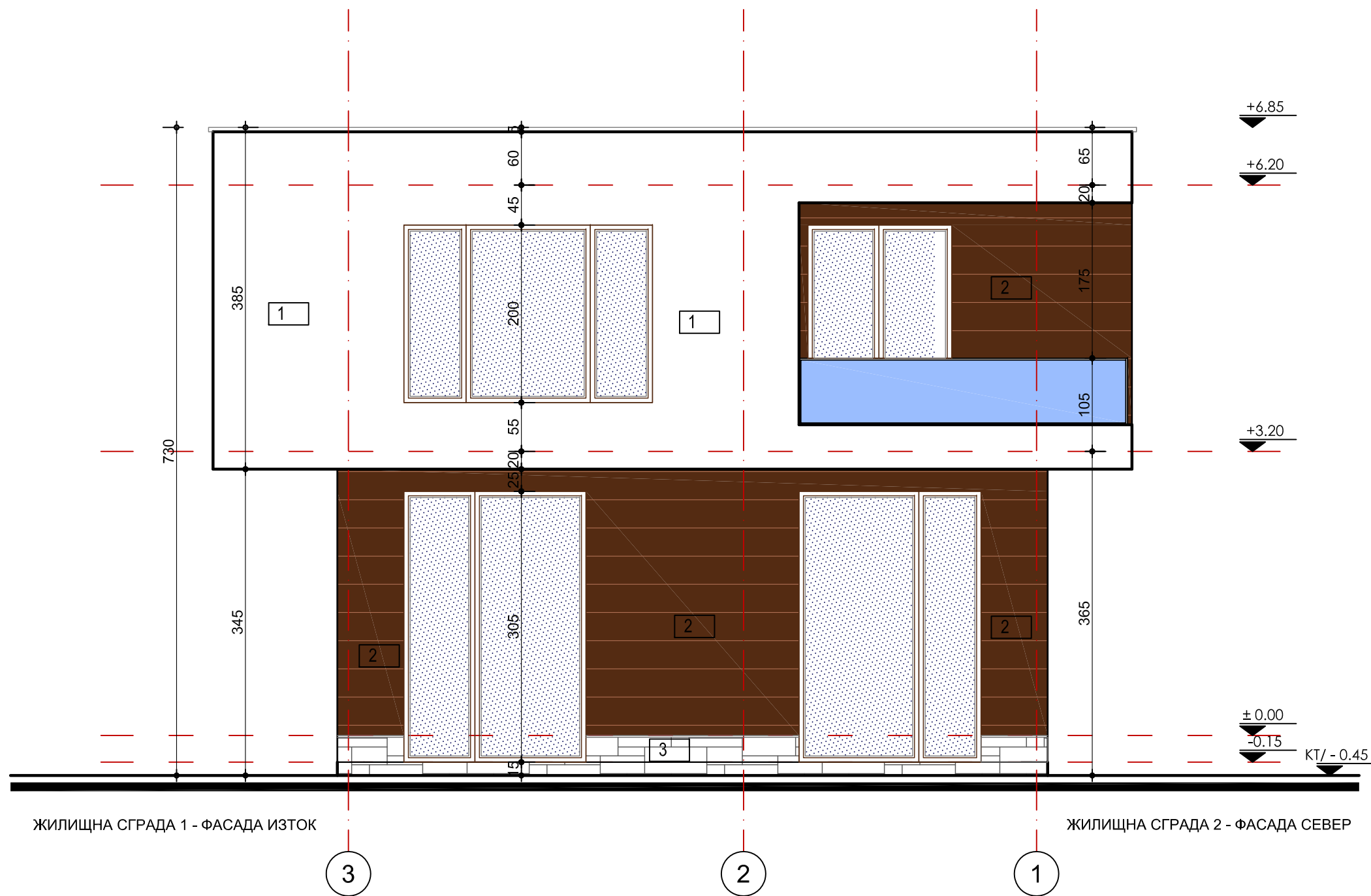
ЗАБЕЛЕЖКИ:

1. Всички коти са в сантиметри.
2. Всички вертикални коти са от готов под и са в метри.
3. За всички стоманобетонени елементи да се гледа проекта по част Стр. Конструкции
4. Местата и размерите на отворите за преминаване на ЕЛ и ВК инсталации да се гледат от проектите на съответните специалности.
5. За изпълнение на теплоизолационните работи да се гледат детайлите към част "Енергийна ефективност".
6. Всички материали вложени в строителството да са придружени със съответните сертификати, включително данните за тяхната огнеустойчивост
7. Задължителна мярка от място
8. Парапетите са с височина 105см от готов под съгласно чл. 89 от ПНУОВТУЗ
8. Всички последващи промени да се съгласуват с водещия проектант



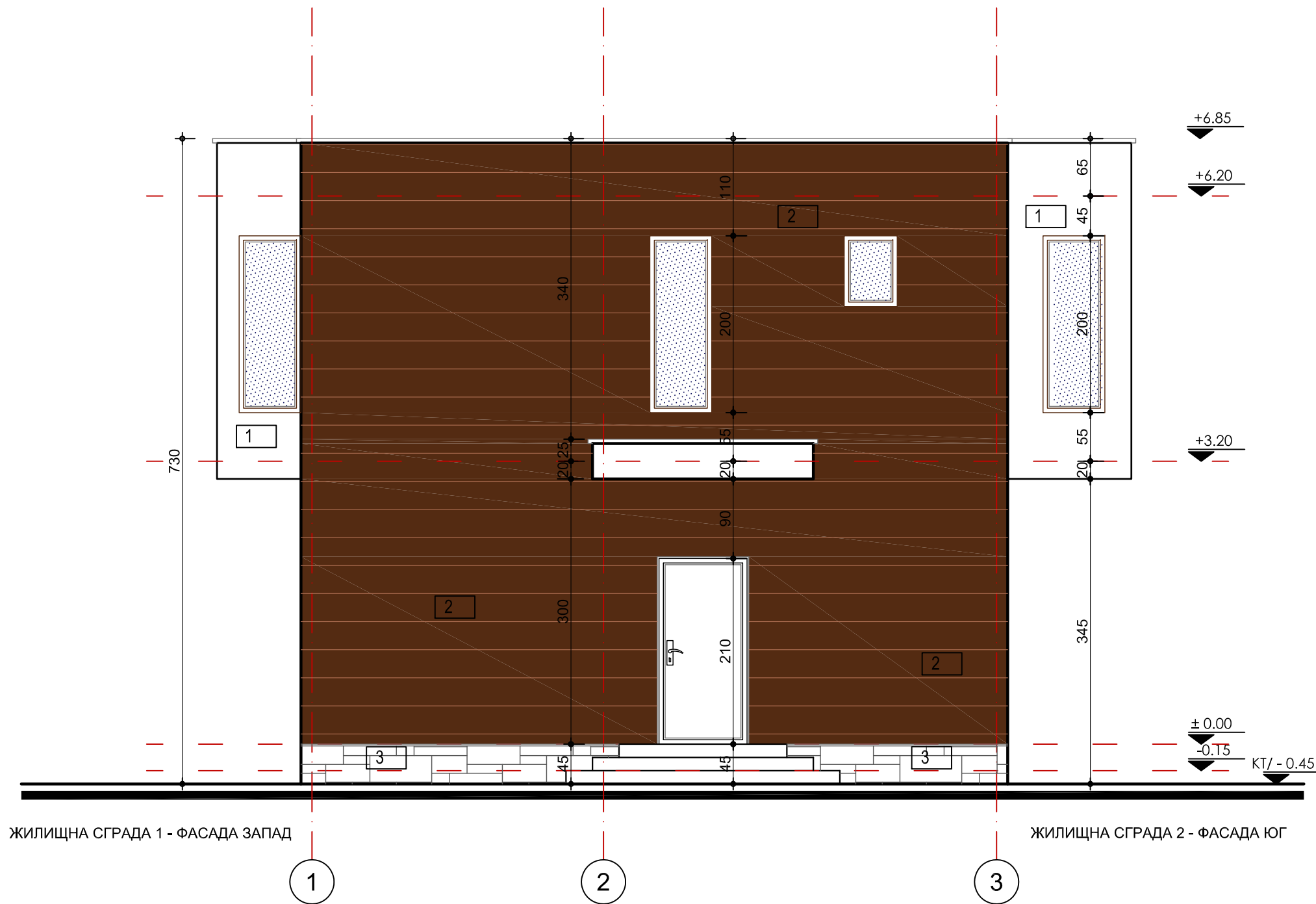
ЛЕГЕНДА :

- 1 - Полимерна влагоотблъскваща мазилка в цвят по избор от проектанта
- 2 - Полимерна влагоотблъскваща мазилка в цвят по избор от проектанта
- 3 - Каменна облицовка



ЛЕГЕНДА :

- 1 - Полимерна влагоотблъскваща мазилка в цвят по избор от проектанта
- 2 - Полимерна влагоотблъскваща мазилка в цвят по избор от проектанта
- 3 - Каменна облицовка



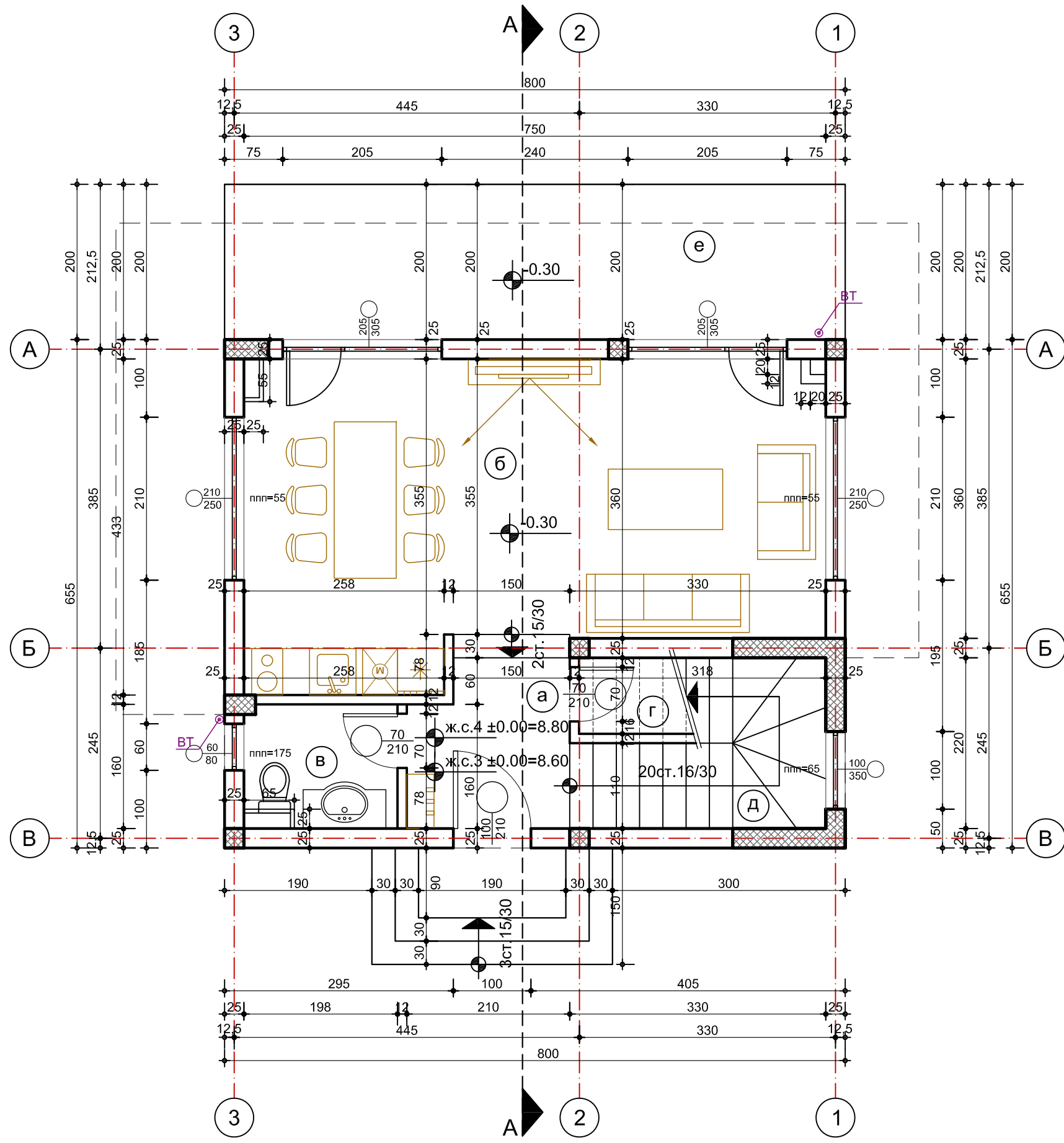
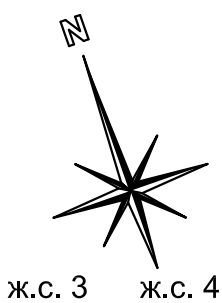
ЛЕГЕНДА :

- 1 - Полимерна влагоотблъскваща мазилка в цвят по избор от проектанта
- 2 - Полимерна влагоотблъскваща мазилка в цвят по избор от проектанта
- 3 - Каменна облицовка



ЛЕГЕНДА :

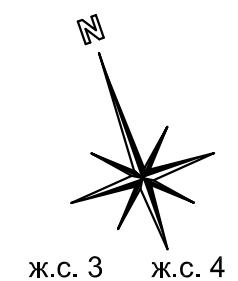
- 1 - Полимерна влагоотблъскваща мазилка в цвят по избор от проектанта
- 2 - Полимерна влагоотблъскваща мазилка в цвят по избор от проектанта
- 3 - Каменна облицовка



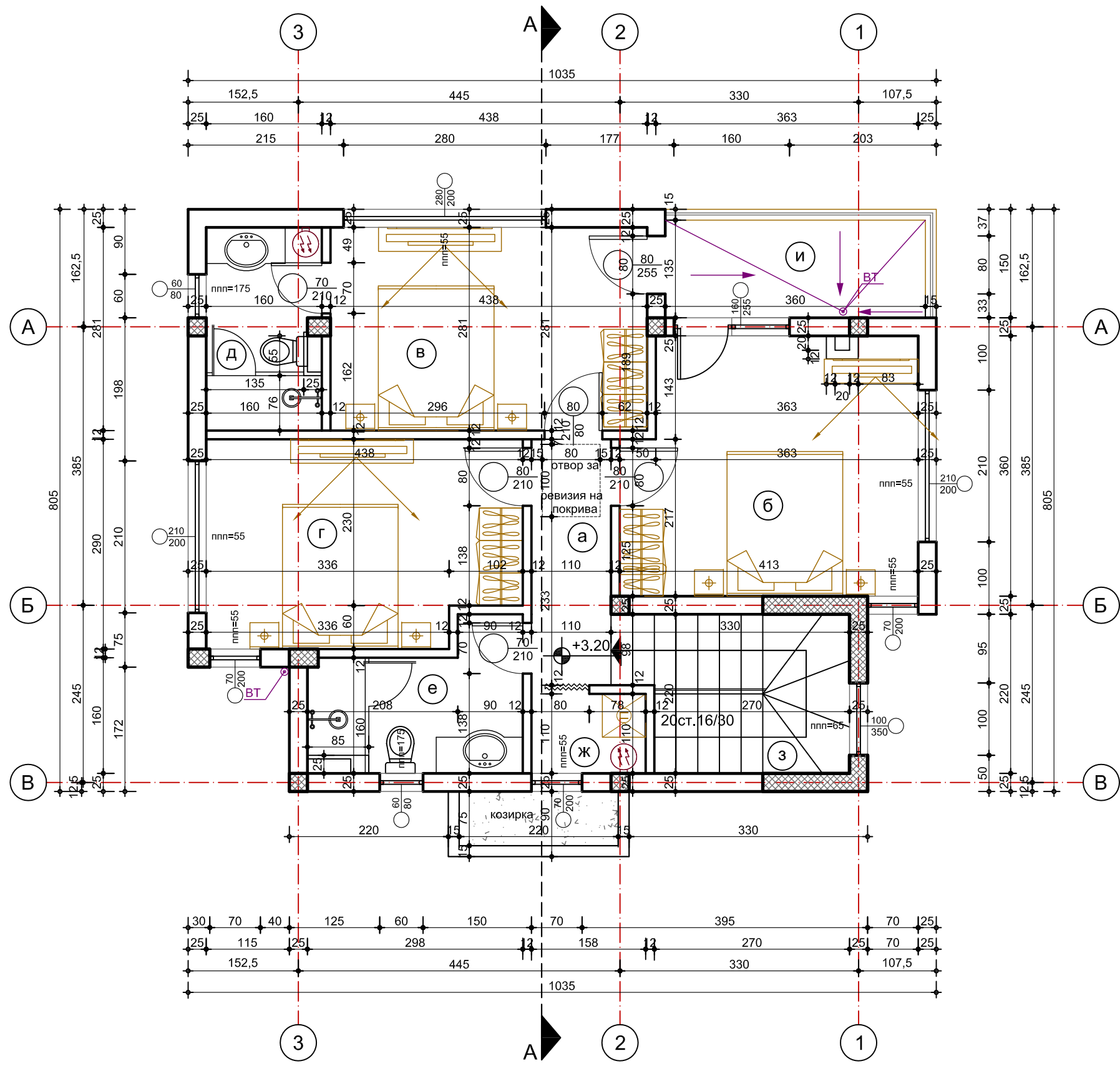
РАЗПРЕДЕЛЕНИЕ НА ПЪРВИ ЕТАЖ
 ЖИЛИЩНА СГРАДА 3 ПЛАН НА КОТА ±0.00=8.60
 ЖИЛИЩНА СГРАДА 4 ПЛАН НА КОТА ±0.00=8.80
 ПЛОЩ НА ЕТАЖА - 52.4 m²
 ПЛОЩ НА ВЕРАНДА - 16m²
 М 1:50

- ЗАБЕЛЕЖКИ:**
1. Всички коти са в сантиметри.
 2. Всички вертикални коти са от готов под и са в метри.
 3. За всички стоманобетонени елементи да се гледа проекта по част Стр. Конструкции
 4. Местата и размерите на отворите за преминаване на ЕЛ и ВК инсталации да се гледат от проектите на съответните специалности.
 5. За изпълнение на топлоизолационните работи да се гледат детайлите към част "Енергийна ефективност".
 6. Всички материали вложени в строителството да са придружени със съответните сертификати, включително данните за тяхната огнеустойчивост
 7. Задължителна мярка от място
 8. Паралелите са с височина 105см от готов под съгласно чл. 89 от ПНУОВТУЗ
 8. Всички последващи промени да се съгласуват с водещия проектант

No	Помщ.	Площ	Под	Стени	Таван
кота ± 0.00					
а	коридор	4.71m ²	гранитогрес	латекс	латекс
б	дневна кухн. бокс	28.8m ²	ламинат	латекс	латекс
в	бана + wc	3.20m ²	теракот	фаянс	латекс
г	склад	3.12m ²	гранитогрес	латекс	латекс
д	стълбище	7.26m ²	гранитогрес	латекс	латекс
е	веранда	16.0m ²	гранитогрес		



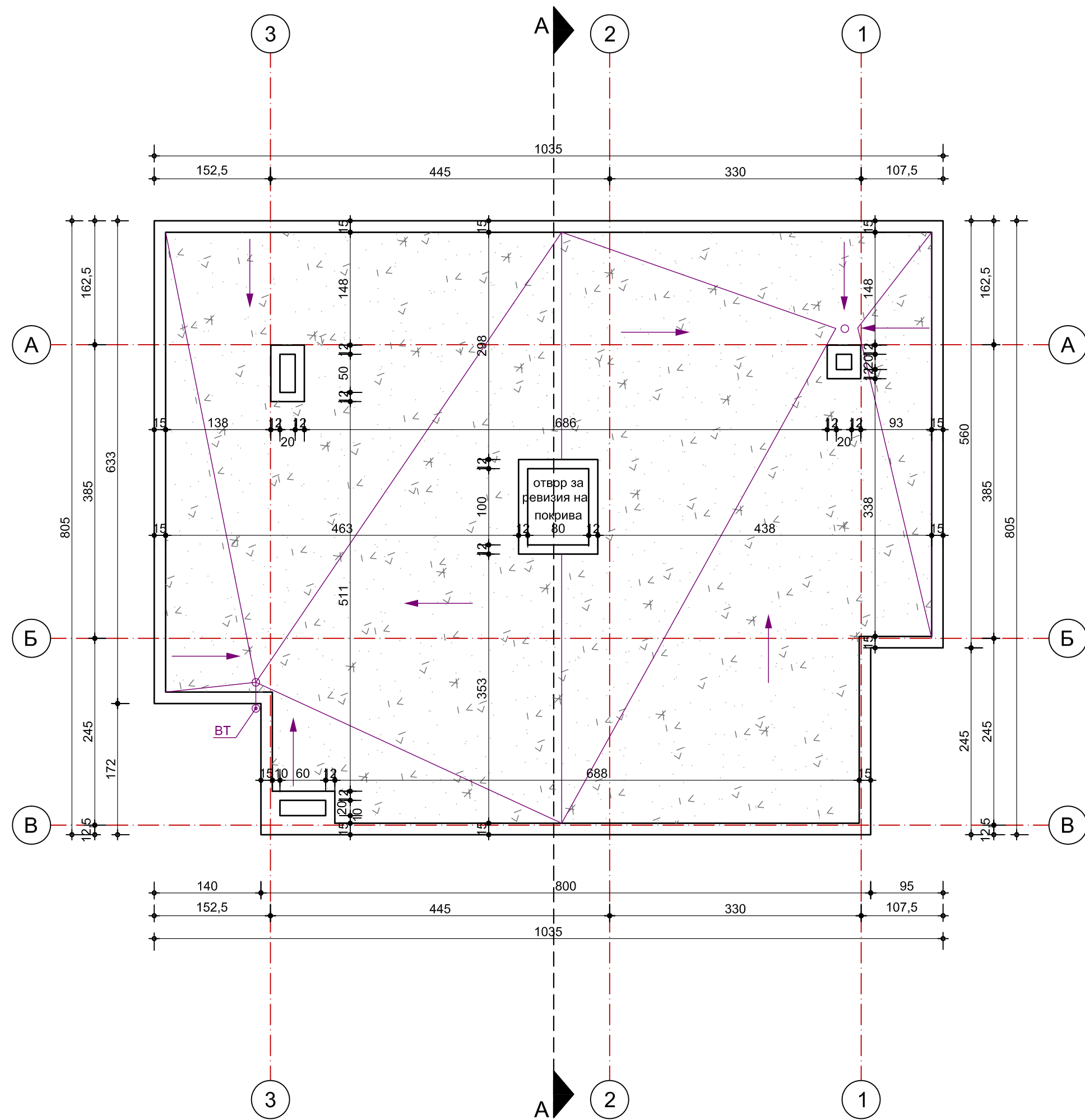
Ж.С. 3 Ж.С. 4



- ЗАБЕЛЕЖКИ:**
1. Всички коти са в сантиметри.
 2. Всички вертикални коти са от готов под и са в метри.
 3. За всички стоманобетонени елементи да се гледа проекта по част Стр. Конструкции
 4. Местата и размерите на отворите за преминаване на ЕЛ и ВК инсталации да се гледат от проектите на съответните специалности.
 5. За изпълнение на топлоизолационните работи да се гледат детайлите към част "Енергийна ефективност".
 6. Всички материали вложени в строителството да са придружени със съответните сертификати, включително данните за тяхната огнеустойчивост
 7. Задължителна мярка от място
 8. Паралелите са с височина 105см от готов под съгласно чл. 89 от ПНУОВТУЗ
 8. Всички последващи промени да се съгласуват с водещия проектант

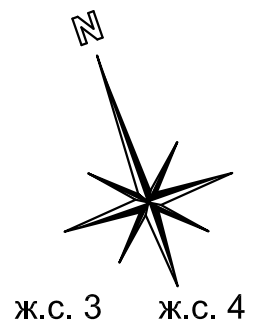
РАЗПРЕДЕЛЕНИЕ НА ВТОРИ ЕТАЖ
ПЛАН НА КОТА +3.20
ПЛОЩ НА ЕТАЖА - 78.6м²
М 1:50

№	Помщ.	Площ	Под	Стени	Таван
кота +3.20					
а	коридор	3,74м ²	гранитогрес	латекс	латекс
б	спалня	14,2м ²	ламинат	латекс	латекс
в	спалня	12,3м ²	ламинат	латекс	латекс
г	спалня	12,1м ²	ламинат	латекс	латекс
д	баня + wc	4,50м ²	теракот	фаянс	латекс
е	баня + wc	5,31м ²	теракот	фаянс	латекс
ж	килер	1,74м ²	гранитогрес	латекс	латекс
з	стълбище	7,26м ²	гранитогрес	латекс	латекс
и	тераса	5,63м ²	гранитогрес		

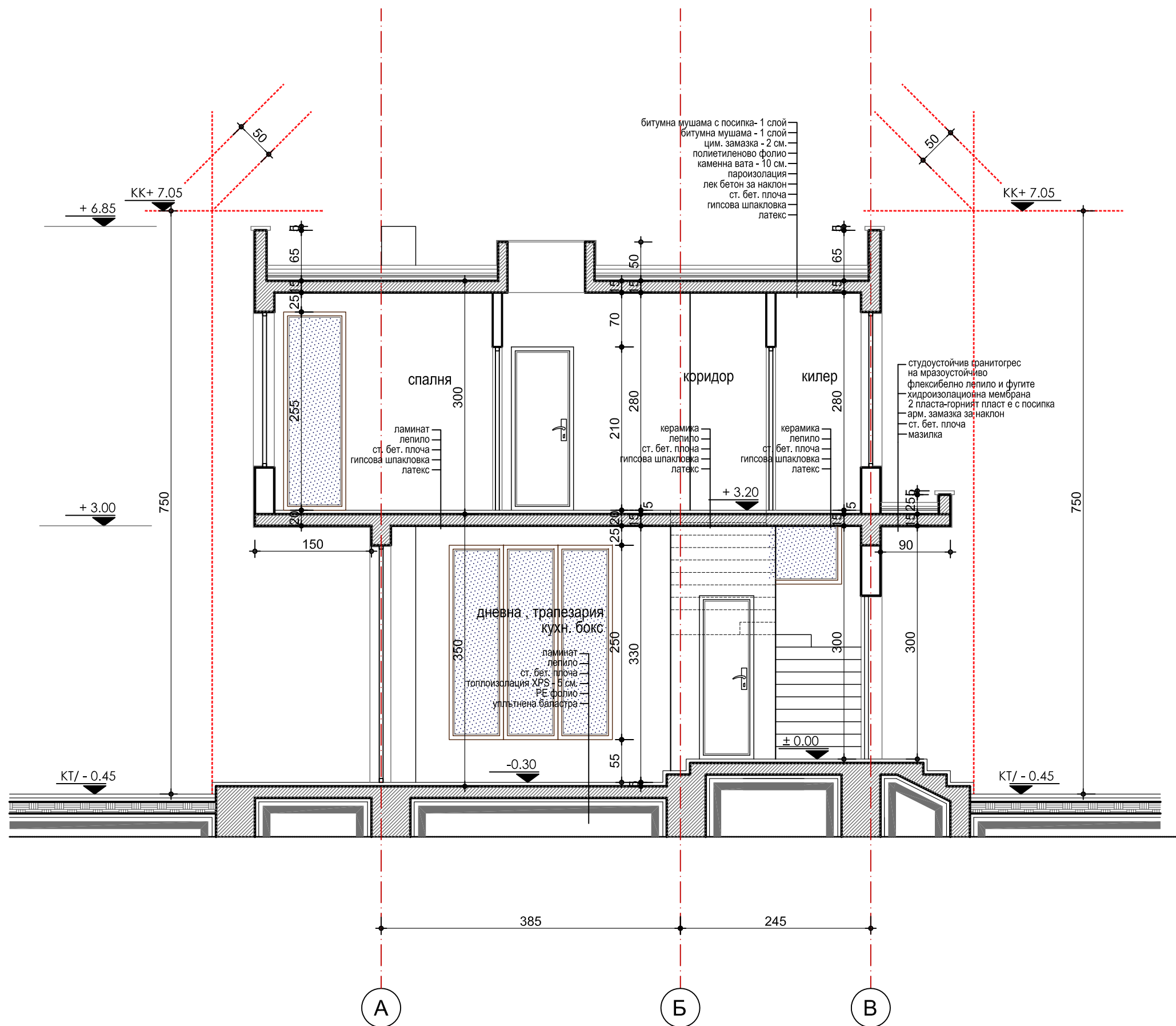


ЗАБЕЛЕЖКИ:

1. Всички коти са в сантиметри.
2. Всички вертикални коти са от готов под и са в метри.
3. За всички стоманобетонени елементи да се гледа проекта по част Стр. Конструкции
4. Местата и размерите на отворите за преминаване на ЕЛ и ВК инсталации да се гледат от проектите на съответните специалности.
5. За изпълнение на топлоизолационните работи да се гледат детайлите към част "Енергийна ефективност".
6. Всички материали вложени в строителството да са придружени със съответните сертификати, включително данните за тяхната огнеустойчивост
7. Задължителна мярка от място
8. Парапетите са с височина 105см от готов под съгласно чл. 89 от ПНУОВТУЗ
8. Всички последващи промени да се съгласуват с водещия проектант

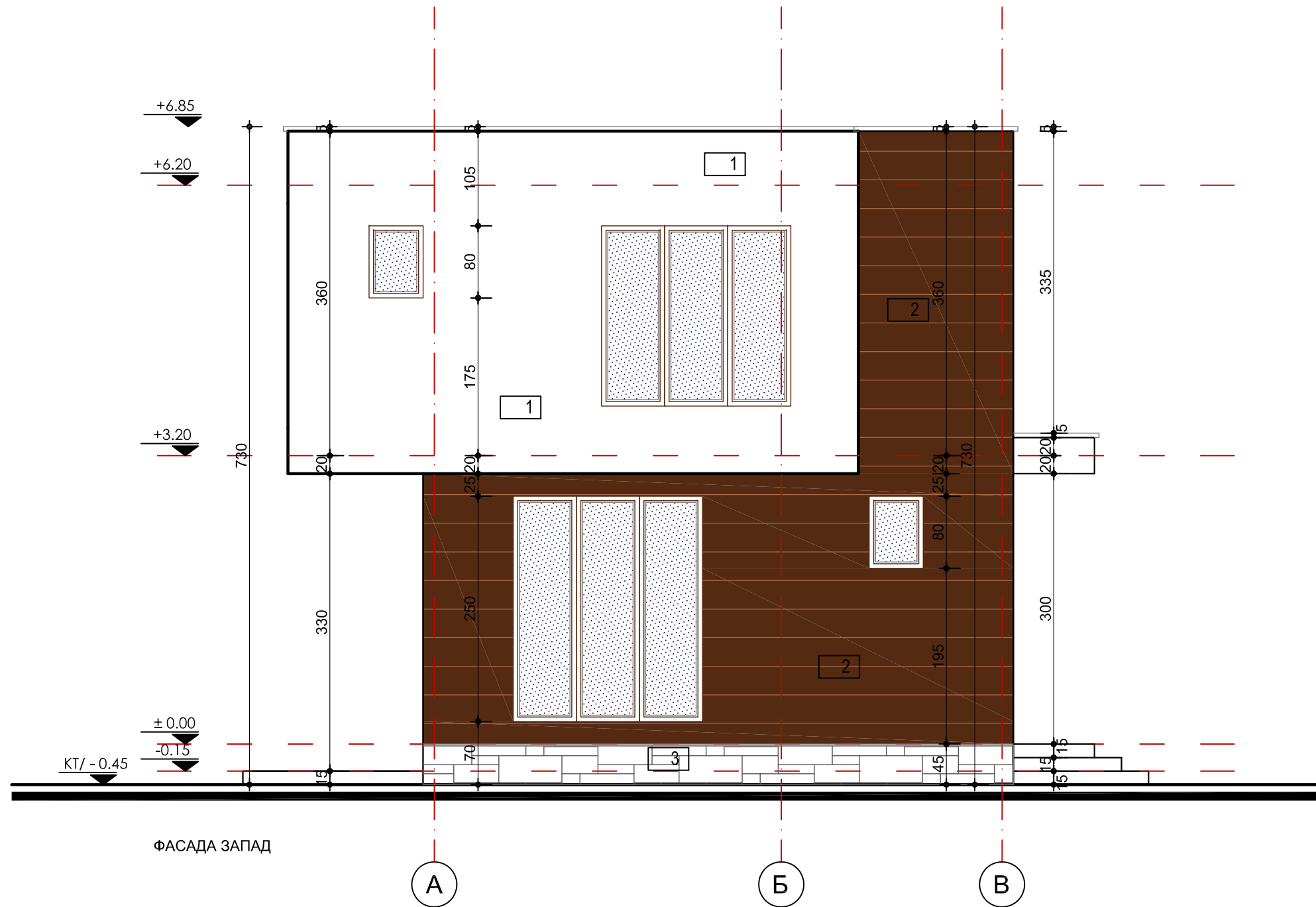


Ж.С. 3 Ж.С. 4



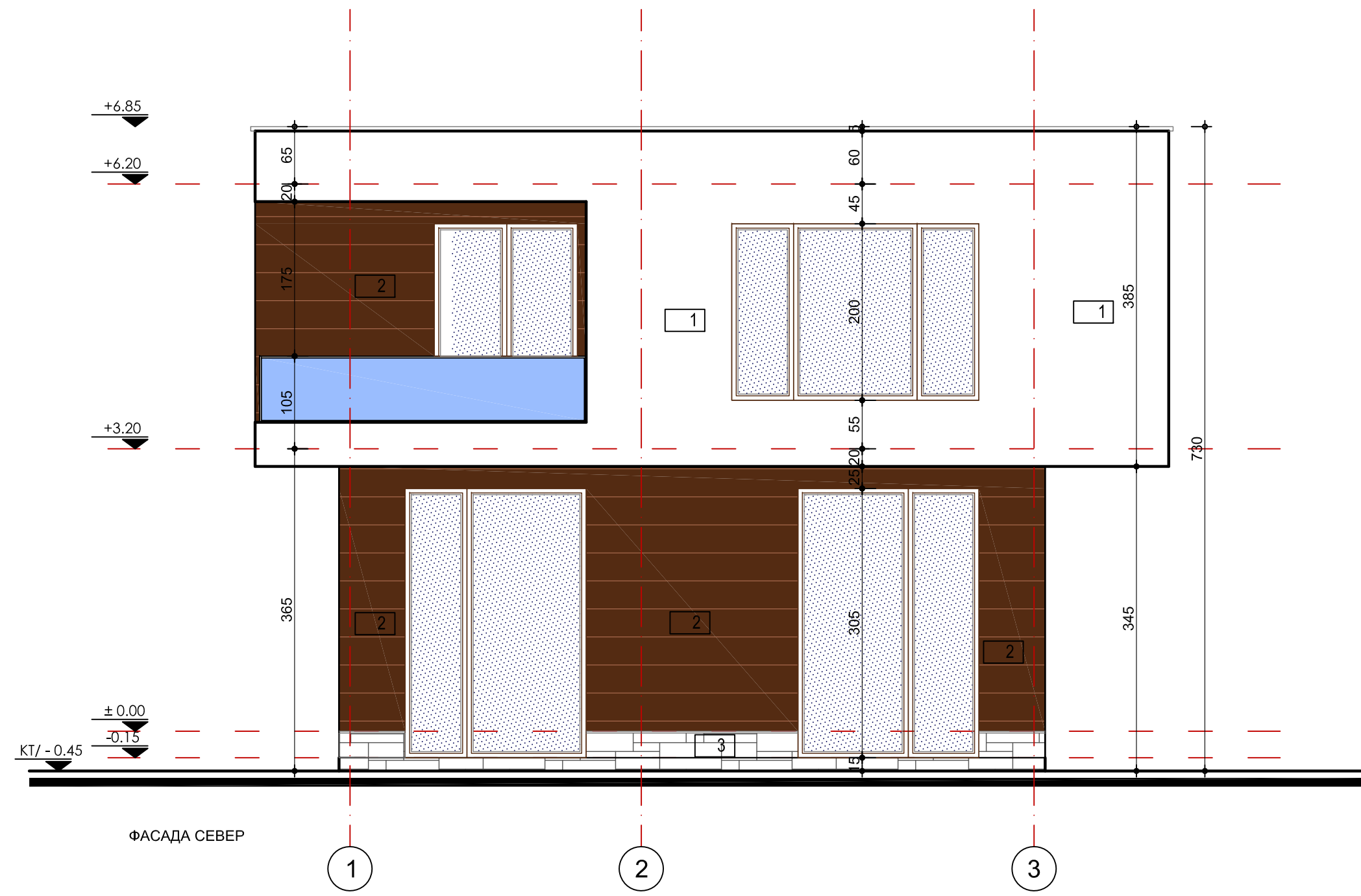
ЗАБЕЛЕЖКИ:

1. Всички коти са в сантиметри.
2. Всички вертикални коти са от готов под и са в метри.
3. За всички стоманобетонени елементи да се гледа проекта по част Стр. Конструкции
4. Местата и размерите на отворите за преминаване на ЕЛ и ВК инсталации да се гледат от проектите на съответните специалности.
5. За изпълнение на топлоизолационните работи да се гледат детайлите към част "Енергийна ефективност".
6. Всички материали вложени в строителството да са придружени със съответните сертификати, включително данните за тяхната огнеустойчивост
7. Задължителна мярка от място
8. Парапетите са с височина 105см от готов под съгласно чл. 89 от ПНУОВТУЗ
8. Всички последващи промени да се съгласуват с водещия проектант



ЛЕГЕНДА :

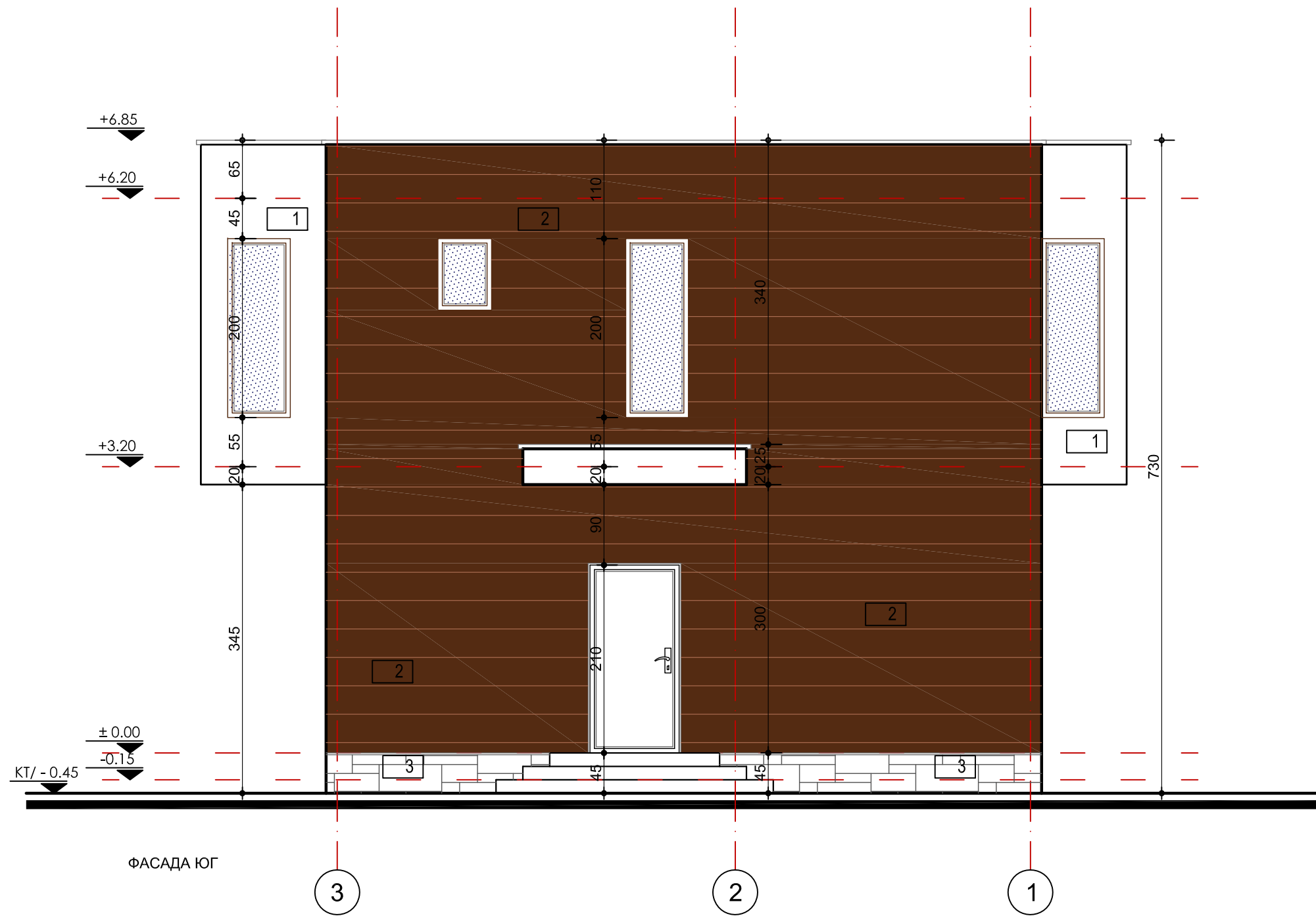
- 1 - Полимерна влагоотблъскваща мазилка в цвят по избор от проектанта
- 2 - Полимерна влагоотблъскваща мазилка в цвят по избор от проектанта
- 3 - Каменна облицовка



ЛЕГЕНДА :

- 1 - Полимерна влагоотблъскваща мазилка в цвят по избор от проектанта
- 2 - Полимерна влагоотблъскваща мазилка в цвят по избор от проектанта
- 3 - Каменна облицовка

ФАСАДА СЕВЕР



ЛЕГЕНДА :

- 1 - Полимерна влагоотблъскваща мазилка в цвят по избор от проектанта
- 2 - Полимерна влагоотблъскваща мазилка в цвят по избор от проектанта
- 3 - Каменна облицовка

ФАСАДА ЮГ



ЛЕГЕНДА :

- 1 - Полимерна влагоотблъскваща мазилка в цвят по избор от проектанта
- 2 - Полимерна влагоотблъскваща мазилка в цвят по избор от проектанта
- 3 - Каменна облицовка

ФАСАДА ИЗТОК