

ЗАБЕЛЕЖКИ:

- Всички размери са в сантиметри.
- Стандартните работи да се изпълняват по конструктивния проект.
- Всички размери са изписани. Включват се и откритите части от кола готов над.
- Плановете на отделните са от кола готов над. Размерите на вратите и прозорците да се сравнят с мерките от мест.
- Държавата тип "Фаренс прозорци" е правдова с неотваряема долна част и височина на 0.90м.
- Всички инсталации да се изпълняват задължително по конкретните проекти.
- След прокарване на инсталациите - обикновено на вертикалните изригване да се извърши задължително по указания архитектурен проект, като се проведат резервни слове.
- Всички износ метрични, обработка на повърхности и избор на цветовете да се съгласуват с Проектанта.
- Детайли и изготвени планове да се разработят в сътрудничество с фирмите изпълнители.
- Монтажните планове на настени, окъчени тавани и вътрешни стени обикновено са предмет на работата на отделен проект "Интериор".
- При необходимост и възможност въпроси по време на изпълнение да се търси консултации с Проектанта по специалности.
- За всички вентилационни промени да се уведомява незабавно Главния проектанта.
- При изпълнение на строителството да се спазват всички изисквания по ordine на трети и поощри безопасност.
- Всички нокри поемания са предадени с настилка от паркет и обшивката от дъбово ламел.
- Всички общи части, тераси, антрета, складове са с настилка от гранитпорц.

ЗП СУТЕРЕН = 962.66м²

КАБАНО
строителство/проектиране/геодезия

office@cabano.bg www.cabano.bg
056 811 056; гр.Бургас, ул."Александровска"№90

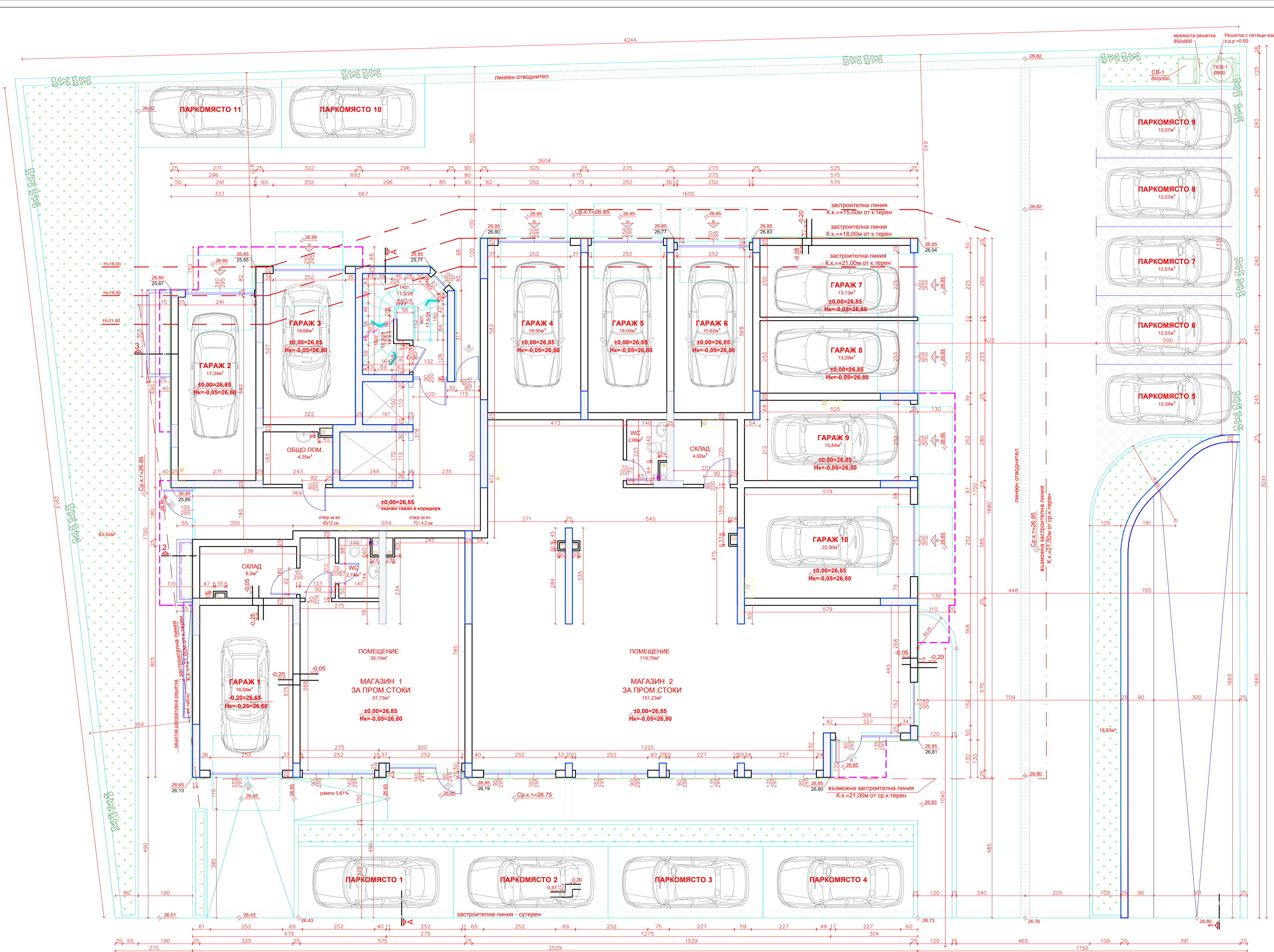
Обект: Жилищна сграда с обслужващ партер, подземен гараж и ограда в УПИ XIV-199, кв.15 по плана на к-с „Славейков“ в им.ид.№07079.602.712 по КК на гр. Бургас

Възложител:
Димитър Парашкевов Влахов

Част: Архитектура
Главен проектант:
арх. А. Карапозова

Фаза: ТИП	инженер	арх.
М 1:50	СК	инж. Д. Петрова
	ЕЛ	инж. И. Димитрова
	ВК	инж. Б. Железничар
	ОВК	инж. М. Терзиева
	ЕЕ	инж. М. Терзиева
05.2017г.	ВТ	инж. Л. Маринова
	ПЗ	инж. С. Иванова
	ПВ	инж. С. Тодоров
Лист: 6/19	Гео	инж. П. Петров
	ГНСО	арх. Л. Василева

Чертеж: РАЗПРЕДЕЛЕНИЕ "СУТЕРЕН"



- ЗАБЕЛЕЖКИ:**
- Всички размери са в сантиметри.
 - Специалните работи да се изпълняват по конструктивния проект.
 - Всички размери са за готови. Вертикалните котли са от кола готов над.
 - Размерите на дървените са от кола готов над. Размерите на вратите и прозорците да се сравнят с мерките от място.
 - Дървената тип "Френски прозорци" е предвидена с неотваряема долна част и височина над 2.00м.
 - Всички инсталации да се изпълняват задължително по конкретните проекти.
 - След прокарване на инсталациите - обикновено на вертикалните ардежове да се извърши задължително по указания архитектурен проект, като се провалят разтежните отвори.
 - Всички видове нетрещани, обработка на повърхности и избор на цветове да се съгласуват с Проектанта.
 - Детайли и изпитани планове да се разработят в сътрудничество с фирмата изпълнителя.
 - Монтажните планове на настилки, оконни тавази и вътрешни стени обикновено са пречертани на отделен проект "Интериор".
 - При неясноти и възникване въпроси по време на изпълнение да се търси консултация с Проектанта по специалности.
 - За всеки архитектурен елемент да се уредвава изцяло Главния проект.
 - При изпълнение на строителството да се спазват всички изисквания по плана на траса и пожарна безопасност.
 - Всички нежни помещения са предвидени с настилка от теразот и облицовка от фаянсени плочки.
 - Всички общи части, тераси, антрети, складове са с настилка от гранитпорфир.

Гараж 1	- 22.20m²
Магазин 1	- 57.74m²
Магазин 2	- 151.23m²
Гараж 2	- 20.99m²
Гараж 3	- 19.69m²
Гараж 4	- 22.31m²
Гараж 5	- 18.63m²
Гараж 6	- 18.16m²
Гараж 7	- 15.83m²
Гараж 8	- 15.27m²
Гараж 9	- 18.44m²
Гараж 10	- 25.28m²
Общи части	- 54.53m²
ЗП Партер	= 460.30m²

КАБАНО
строителство/проектиране/геодезия

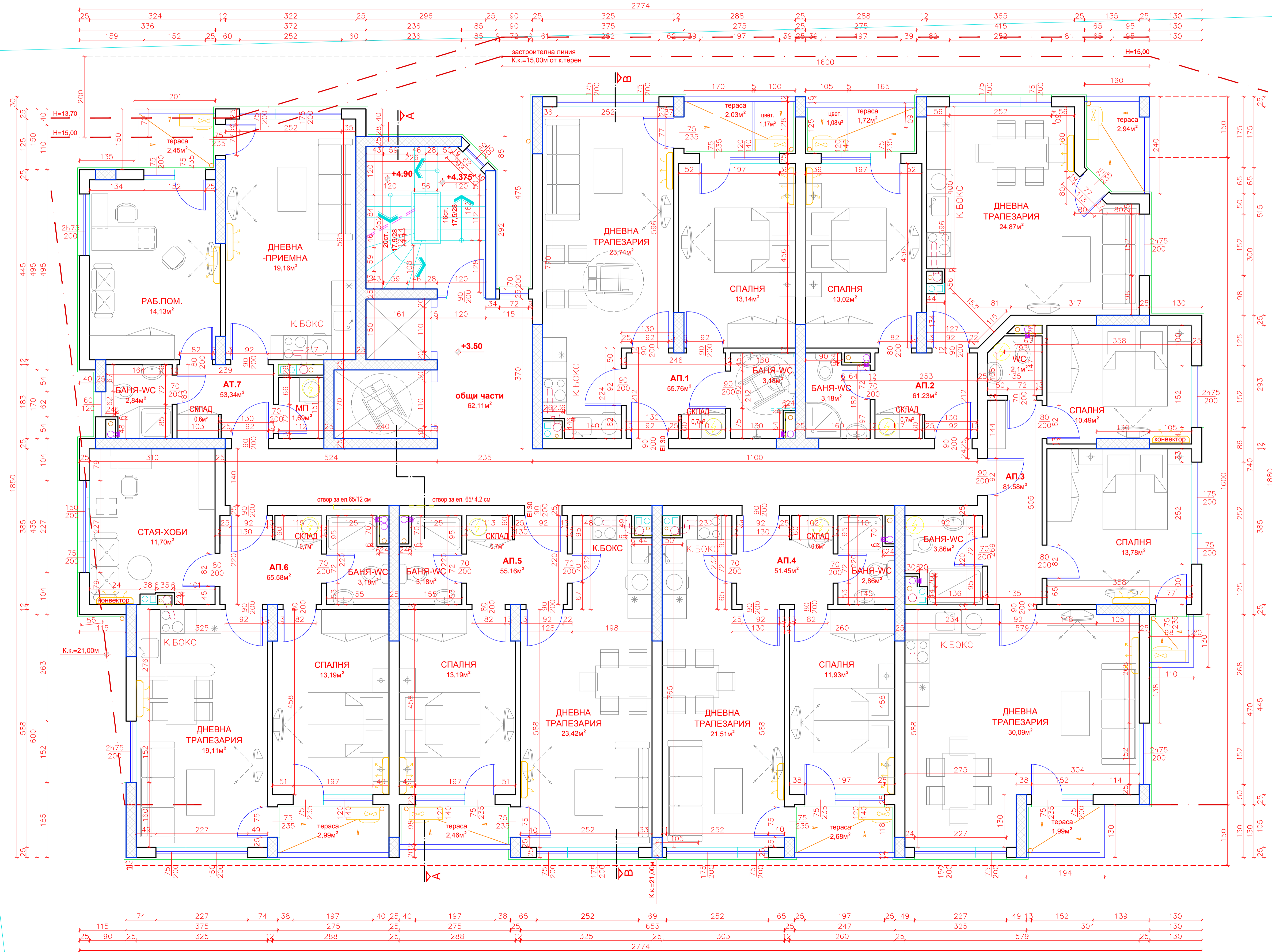
office@kabano.bg www.kabano.bg
056 811 056 гр.Бургас, ул."Александър Боровски" №90

Обект: Жилищна сграда с обслужващ партер, подземен гараж и ограда в УПИ Х1V-1199, кв.15 по плана на к-с "Славейков" в им.ид.№07079.6102.712 по КК на гр. Бургас

Възложител:
Димитър Парашевлов Влахов

Част: Архитектура
Главен проектант:
арх.А.Карагюзова

Фаза: ТИП	инж. Д.Петрова
	СК инж. Д.Димитрова
	Ел. инж. И.Дарачева
	Вик. инж. Б.Железова
	СБК инж. М.Тронева
М 1:50	ЕЕ инж. М.Тронева
	ВП инж. Л.Маринова
	БП Л.арх. С.Драневска
	ТВБ инж. Ст.Иванов
	ТВ инж. С.Гардов
05.2017г.	Геол. инж. П.Петров
	ПССО арх. Л.Василев
Лист: 7/19	
Чертеж: РАЗПРЕДЕЛЕНИЕ "ПАРТЕР"	



- ЗАБЕЛЕЖКИ:**
1. Всички размери са в сантиметри.
 2. Стопанобитови работи да се изпълняват по конструктивния проект.
 3. Всички размери са задръски. Вертикалните колти са от кола готов под.
 4. Размерите на дограмата са от кола готов под. Размерите на вратите и прозорците да се сравнят с мерките от място.
 5. Дограмата тип "Френски прозорец" е предвидена с неотваряема долна част и височина над 0,90м.
 6. Всички инсталации да се изпълняват задължително по конкретните проекти.
 7. След прокарване на инсталациите - обикването на вертикалните шарнирове да се извърши задължително по указания архитектурен проект, като се предвидат ревизионни отвори.
 8. Всички видове настилки, обработка на повърхности и избор на цветове да се съгласуват с проектанта.
 9. Детайли и монтажни планове да се разработят в сътрудничество с фирмите изпълнители.
 10. Монтажните планове на настилки, окънени таваани и вътрешни стени обикновено са предвидени на отделен проект "Интериори".
 11. При неясноти и възникнали въпроси по време на изпълнение да се търси консултация с Проектантите по специалности.
 12. За всяка електрична промяна да се уведомява незабавно Главния проектант.
 13. При изпълнение на строителството да се спазват всички изисквания по отношение на труда и пожарна безопасност.
 14. Всички мокри помещения са предвидени с настилка от теракот и облицовка от фаянсови плочи.
 15. Всички общи части, тераси, антреси, складове са с настилка от гранитогрес.

Апартамент 1	- 55,76м ²
Апартамент 2	- 61,23м ²
Апартамент 3	- 81,58м ²
Апартамент 4	- 51,45м ²
Апартамент 5	- 55,16м ²
Апартамент 6	- 65,58м ²
Ателие 7	- 53,34м ²
Общи части	- 62,11м ²
ЗП 1 етаж = 486,21м²	
вкл.цветарници - 2,25м²	

КАБАНО
строителство/проектиране/геодезия

office@cabano.bg www.cabano.bg
056 811 056; гр.Бургас, ул."Александровска"№90

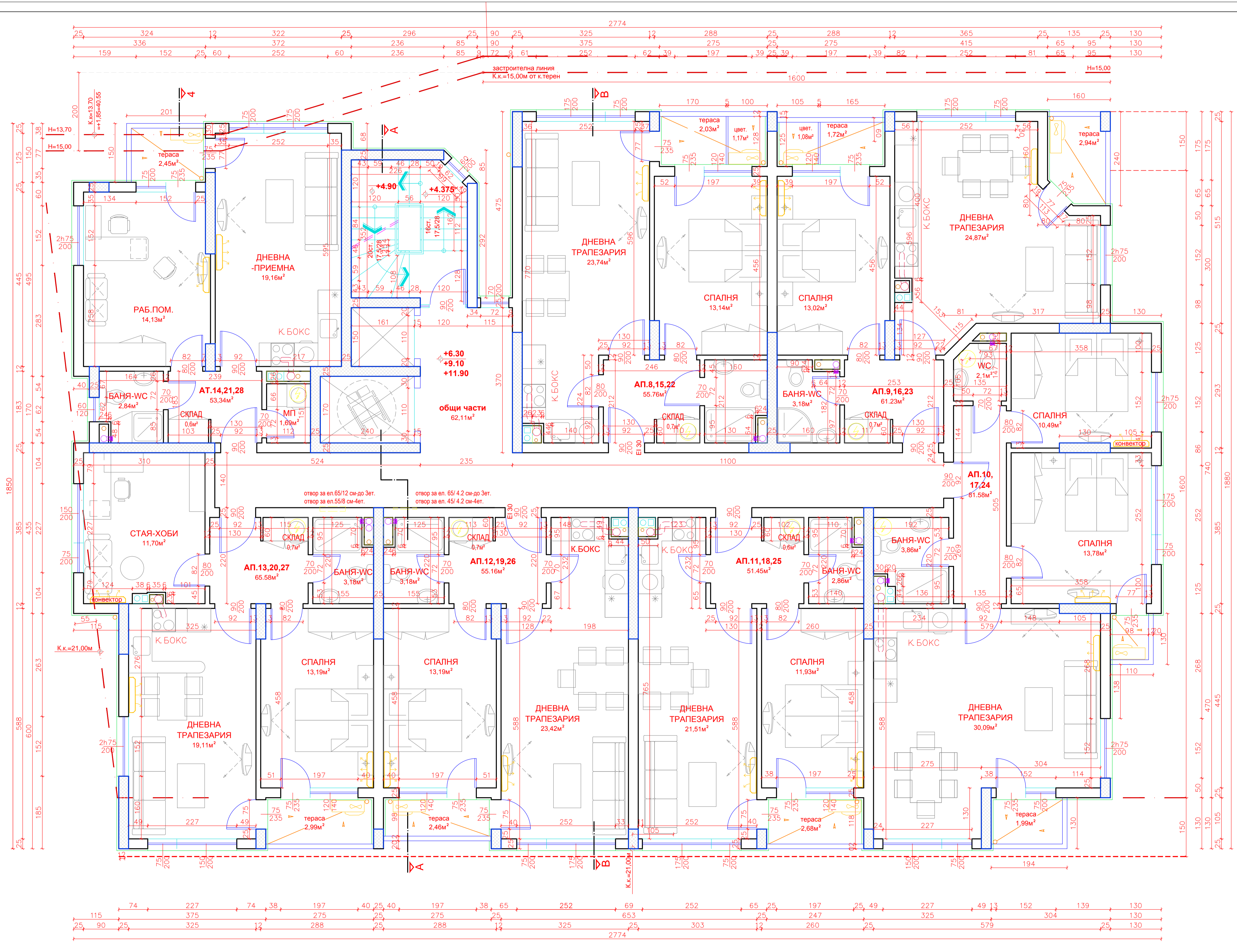
Обект: Жилищна сграда с обслужващ партер, подземен гараж и ограда в УПИ XIV-199, кв.15 по плана на к-с „Славейков“ в им.ид.№07079.602.712 по КК на гр. Бургас

Възложител:
Димитър Парашкевов Влахов

Част: Архитектура
Главен проектант:
арх.А.Карагьозова

Фаза: ТИП	проектант	арх.Д.Петрова
	СК	инж.Д.Димитрова
М 1:50	Ел.	инж.И.Даракчиева
	Вик.	инж.Б.Железкова
	ОК	инж.М.Терзиева
	ЕЕ	инж.М.Терзиева
05.2017г.	ВП	инж.Л.Маринова
	БП	л.арх.С.Дравова
	ПБЗ	инж.Ст.Иванов
	ПБ	инж.С.Тодоров
лист: 8/19	Геол.	инж.П.Петров
	ПУСО	арх.П.Василев

Чертеж: РАЗПРЕДЕЛЕНИЕ "1 ЕТАЖ"



- ЗАБЕЛЕЖКИ:**
- Всички размери са в сантиметри.
 - Стенобетонни работи да се изпълняват по конструктивния проект.
 - Всички размери са задраски. Вертикалните котли са от кола готов лод.
 - Размерите на дограмата са от кола готов лод. Размерите на вратите и прозорците да се сравнят с мерките от място.
 - Дограмата тип "Френски прозорец" е предвидена с неотваряема долна част и височина над 0,90м.
 - Всички инсталации да се изпълняват задължително по конкретните проекти.
 - След прокарване на инсталациите - обикването на вертикалните щрангове да се извърши задължително по указания архитектурен проект, като се предвидат ревизионни отвори.
 - Всички видове настилки, обработка на повърхности и избор на цветовете да се съгласуват с проектанта.
 - Детайли и монтажни планове да се разработят в сътрудничество с фирмите изпълнители.
 - Монтажните планове на настилки, окънени таваани и вътрешни стени обикновено са предвидени на отделен проект "Интериори".
 - При неясноти и възникнали въпроси по време на изпълнение да се търси консултация с Проектантите по специалности.
 - За всяка вентилационна грона да се уведомява незабавно Главния проектант.
 - При изпълнение на строителството да се спазват всички изисквания по отношение на труда и пожарна безопасност.
 - Всички мокри помещения са предвидени с настилка от теракот и облицовка от фаянсови плочи.
 - Всички общи части, тераси, антреси, складове са с настилка от гранитогрес.

Апартамент 8,15,22	- 55,76м ²
Апартамент 9,16,23	- 61,23м ²
Апартамент 10,17,24	- 81,58м ²
Апартамент 11,18,25	- 51,45м ²
Апартамент 12,19,26	- 55,16м ²
Апартамент 13,20,27	- 65,58м ²
Ателие 14,21,28	- 53,34м ²
Общи части	- 62,11м ²
ЗП 2-4 етаж = 486,21м²	
вкл.цветарници - 2,25м²	

КАБАНО
строителство/проектиране/геодезия

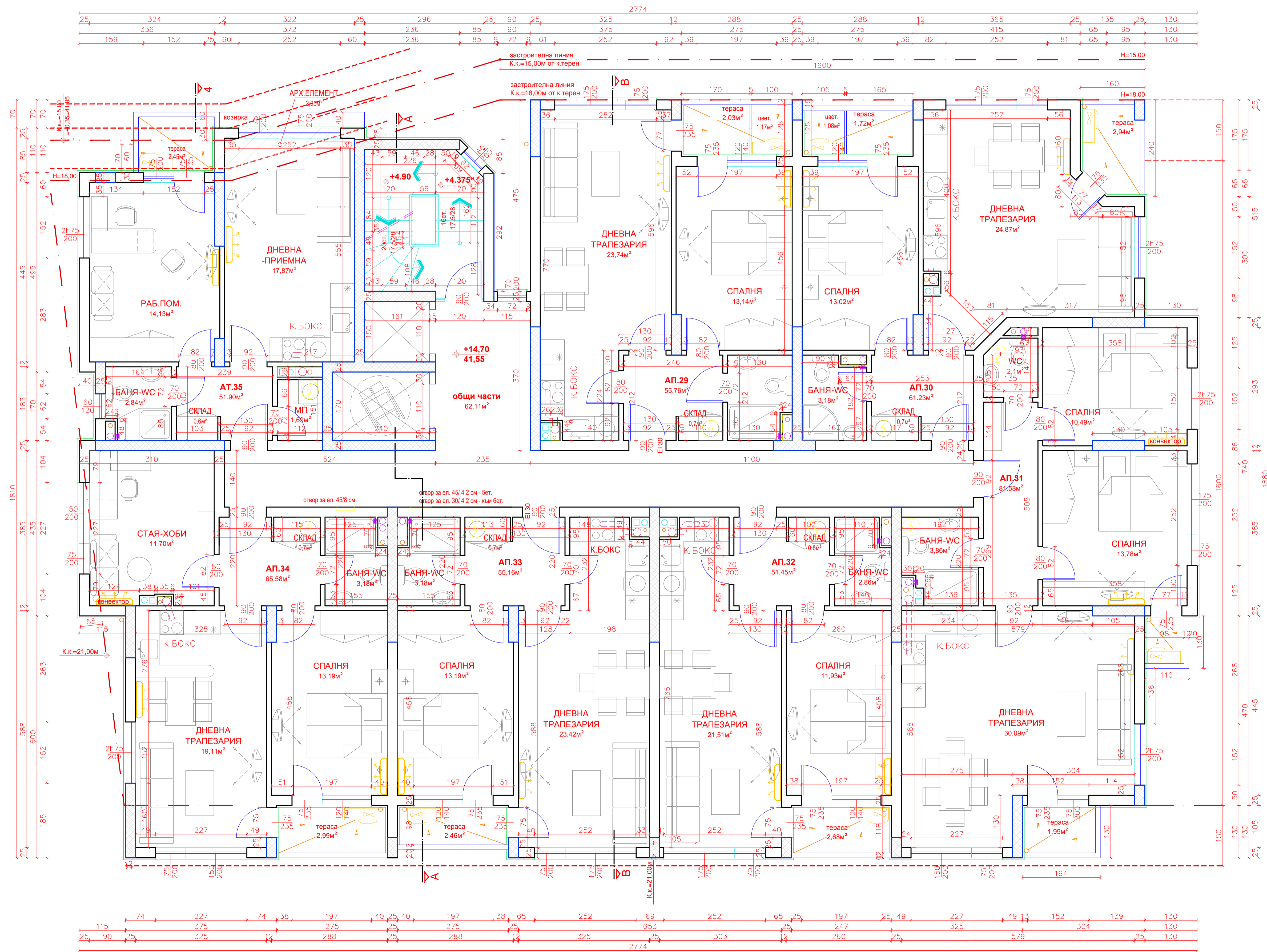
office@cabano.bg www.cabano.bg
056 811 056; гр.Бургас, ул."Александровска"№90

Обект: Жилищна сграда с обслужващ партер, подземен гараж и ограда в УПИ XIV-199, кв.15 по плана на к-с „Славейков“ в им.ид.№07079.602.712 по КК на гр. Бургас

Възложител:
Димитър Парашкев Влахов

Част: Архитектура
Главен проектант:
арх.А.Карагьозова

Фаза: ТИП	проектант	арх.Д.Петрова
	СК	инж.Д.Димитрова
М 1:50	Ел.	инж.И.Даракичева
	Вид.	инж.Б.Железкова
	ОФК	инж.М.Терзиева
	ЕЕ	инж.М.Терзиева
05.2017г.	ВП	инж.Л.Маринова
	БП	л.арх.С.Дравова
	ПБЗ	инж.Ст.Иванов
лист: 9/19	ПБ	инж.С.Тодоров
	ПУСО	инж.П.Петров
Чертеж:	РАЗПРЕДЕЛЕНИЕ "2-4 ЕТАЖ"	



- ЗАБЕЛЕЖКИ:**
1. Всички размери са в сантиметри.
 2. Стопанобетонни работи да се изпълняват по конструктивния проект.
 3. Всички размери са задръски. Вертикалните котли са от кола готов лод.
 4. Размерите на дограмата са от кола готов лод. Размерите на вратите и прозорците да се сравнят с мерките от място.
 5. Дограмата тип "Френски прозорец" е предвидена с неотваряема долна част и височина над 0,90м.
 6. Всички инсталации да се изпълняват задължително по конкретните проекти.
 7. След прокарване на инсталациите - обикването на вертикалните щрангове да се извърши задължително по указания архитектурен проект, като се предвидят ревизионни отвори.
 8. Всички видове настилки, обработка на повърхности и избор на цветовете да се съгласуват с проектанта.
 9. Детайли и монтажни планове да се разработят в сътрудничество с фирмите изпълнители.
 10. Монтажните планове на настилки, окънени таваки и вътрешни стени обикновено са предвидени на отделен проект "Интериори".
 11. При някои от възникнали въпроси по време на изпълнение да се търси консултация с Проектантите по специалности.
 12. За всяка електрична промяна да се уведомява незабавно Главния проектант.
 13. При изпълнение на строителството да се запази всички изчисления по сарана на труда и пожарна безопасност.
 14. Всички мокри помещения са предвидени с настилка от теракот и обикновено от фаянсови плочи.
 15. Всички общи части, тераси, антреси, складове са с настилка от гранитогрес.

Апартамент 29	- 55,76м ²
Апартамент 30	- 61,23м ²
Апартамент 31	- 81,58м ²
Апартамент 32	- 51,45м ²
Апартамент 33	- 55,16м ²
Апартамент 34	- 65,58м ²
Ателие 35	- 51,90м ²
Общи части	- 62,11м ²

ЗП 5 етаж = 484,77м²
вкл.цветарници - 2,25м²
Арх.елемент - 2,05м²

КАБАНО
 строителство/проектиране/геодезия

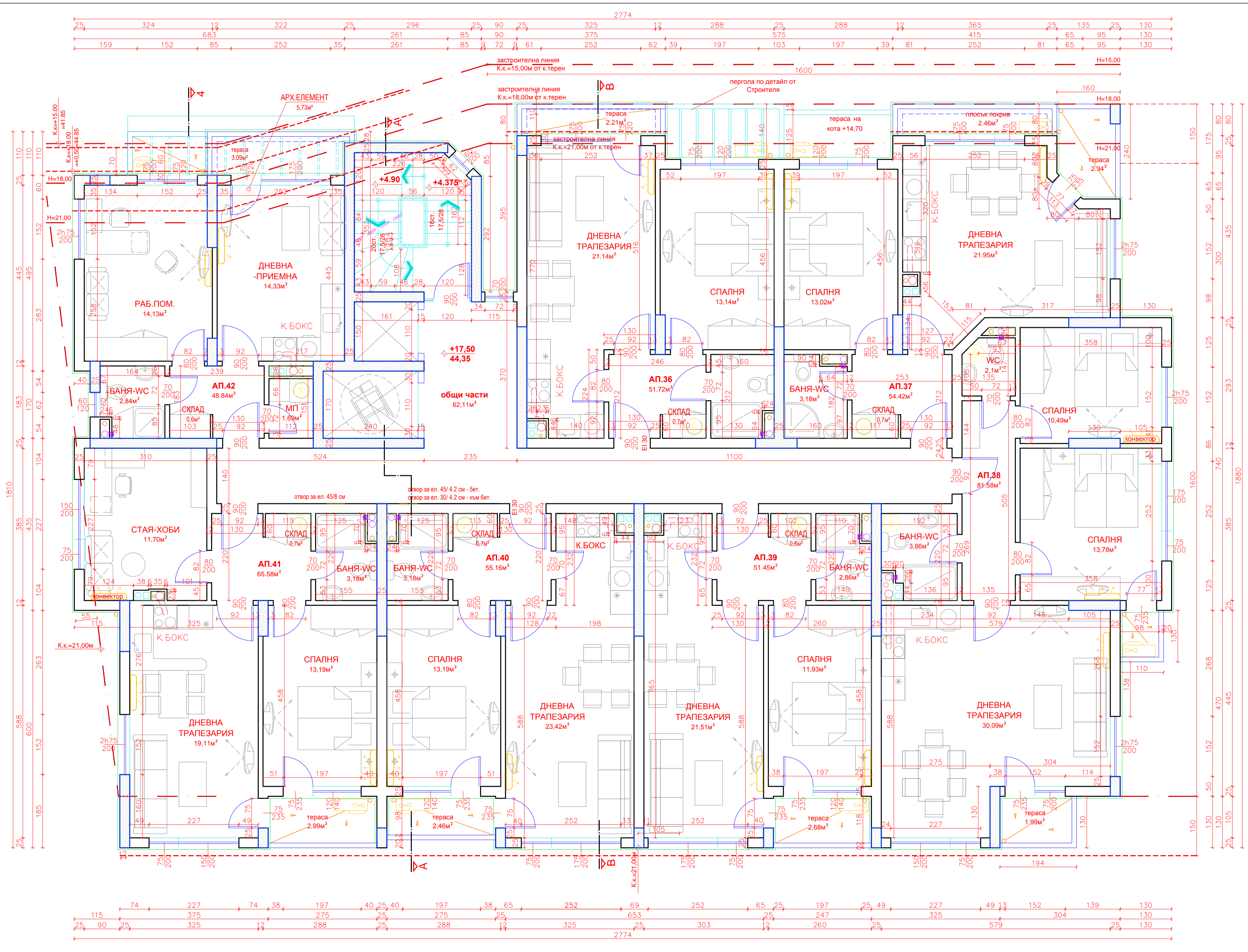
office@cabano.bg www.cabano.bg
 056 811 056; гр.Бургас, ул."Александровска"№90

Обект: Жилищна сграда с обслужващ партер, подземен гараж и ограда в УПИ XIV-199, кв.15 по плана на к-с „Славейков“ в им.ид.№07079.602.712 по КК на гр. Бургас

Възложител:
 Димитър Парашкевов Влахов

Част: Архитектура
Главен проектант:
 арх.А.Карагьозова

Фаза:	ТИП	проектант	арх.Д.Петрова
М 1:50	СК	инж.Д.Димитрова	
	Ел.	инж.И.Даракичева	
	Вид.	инж.Б.Желазкова	
05.2017г.	ОК	инж.М.Терезева	
	ЕЕ	инж.М.Терезева	
	ВП	инж.Л.Маринова	
лист: 10/19	ПП	л.арх.С.Дравова	
	ПБЗ	инж.Ст.Иванов	
	ПБ	инж.С.Тодоров	
Чертж:	РАЗПРЕДЕЛЕНИЕ "5 ЕТАЖ"	инж.П.Петров	
		ПУСО	арх.П.Василев



- ЗАБЕЛЕЖКИ:**
1. Всички размери са в сантиметри.
 2. Стопанобитови работи да се изпълняват по конструктивния проект.
 3. Всички размери са задръски. Вертикалните котли са от кола готов под.
 4. Размерите на дограмата са от кола готов под. Размерите на вратите и прозорците да се сравнят с мерките от място.
 5. Дограмата тип "Френски прозорец" е предвидена с неотваряема долна част и височина над 0,90м.
 6. Всички инсталации да се изпълняват задължително по конкретните проекти.
 7. След прокарване на инсталациите - обикването на вертикалните шарнирове да се извърши задължително по указания архитектурен проект, като се предвидат ревизионни отвори.
 8. Всички видове настилки, обработка на повърхности и избор на цветовете да се съгласуват с проектите.
 9. Детайли и монтажни планове да се разработят в сътрудничество с фирмите изпълнители.
 10. Монтажните планове на настилки, окънени тавапи и вътрешни стени обикновено са предмет на разработка на отделен проект "Интериори".
 11. При неясноти и възникнали въпроси по време на изпълнение да се търси консултация с Проектантите по специалности.
 12. За всяка електрична промяна да се уведомява незабавно Главния проектант.
 13. При изпълнение на строителството да се спазват всички изисквания по отношение на труда и пожарна безопасност.
 14. Всички мокри помещения са предвидени с настилка от теракот и облицовка от фаянсови плочи.
 15. Всички общи части, тераси, антреси, складове са с настилка от гранитогрес.

Апартамент 36	- 51,72м ²
Апартамент 37	- 54,42м ²
Апартамент 38	- 81,58м ²
Апартамент 39	- 51,45м ²
Апартамент 40	- 55,16м ²
Апартамент 41	- 65,58м ²
Ателие 42	- 48,84м ²
Общи части	- 62,11м ²

ЗП 6 етаж = 470,85м²
Арх.елементи - 5,73м²

КАБАНО
строителство/проектиране/геодезия

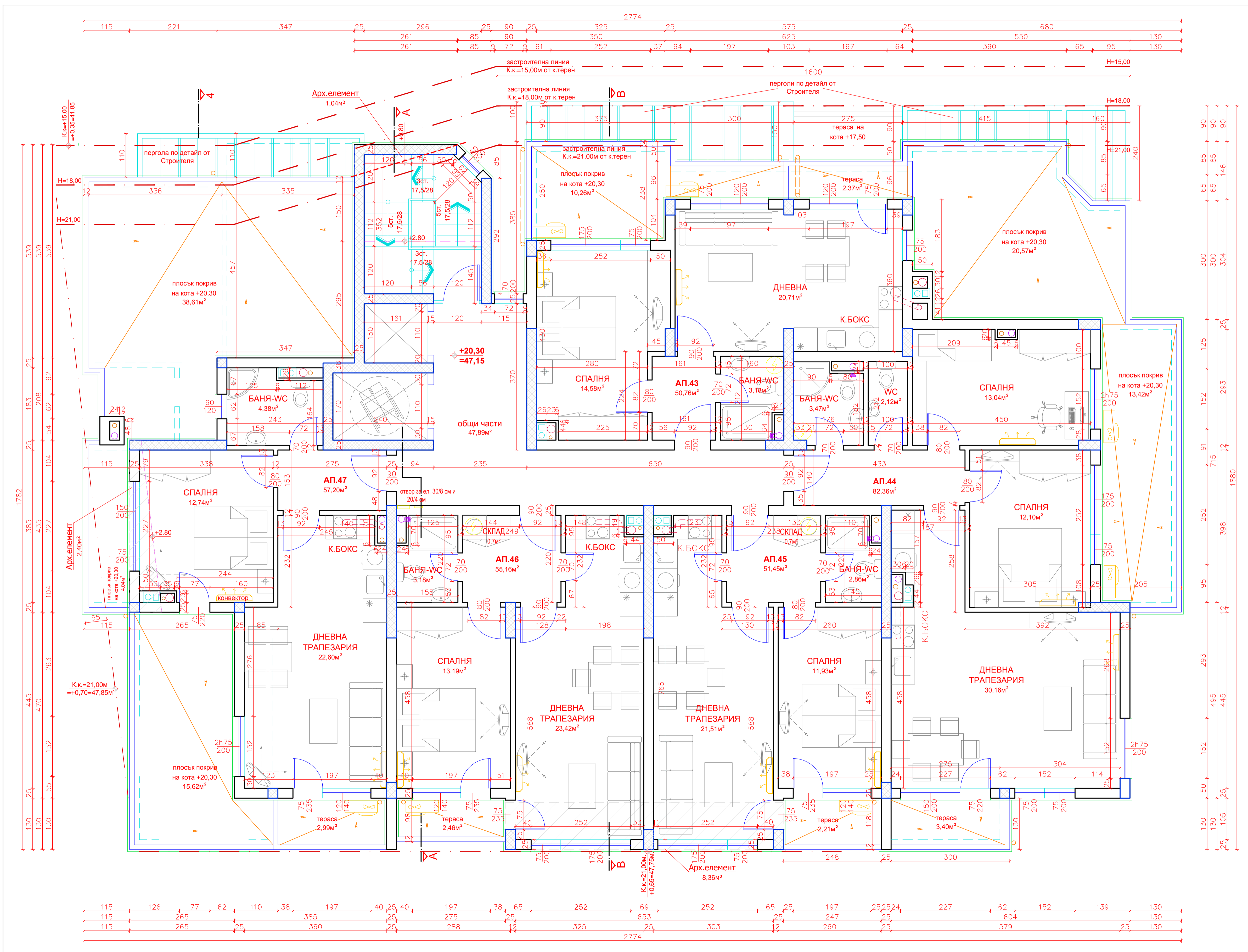
office@cabano.bg www.cabano.bg
056 811 056; гр.Бургас, ул."Александровска"№90

Обект: Жилищна сграда с обслужващ партер, подземен гараж и ограда в УПИ XIV-199, кв.15 по плана на к-с „Славейков“ в им.ид.№07079.602.712 по КК на гр. Бургас

Възложител:
Димитър Парашкевов Влахов

Част: Архитектура
Главен проектант:
арх.А.Карагьозова

Фаза: ТИП	проектант	арх.Д.Петрова
	СК	инж.Д.Димитрова
М 1:50	Ел.	инж.И.Дарачичева
	Вид.	инж.Б.Желязкова
	ОК	инж.М.Терезева
	ЕЕ	инж.М.Терезева
05.2017г.	ВП	инж.Л.Маринова
	П	л.арх.С.Драновска
	ПБЗ	инж.Ст.Иванов
лист: 11/19	ПБ	инж.С.Тодоров
	ПУСО	инж.П.Петров
Чертеж: РАЗПРЕДЕЛЕНИЕ "6 ЕТАЖ"		инж.П.Василев



- ЗАБЕЛЕЖКИ:**
1. Всички размери са в сантиметри.
 2. Стенобетонни работи да се изпълняват по конструктивния проект.
 3. Всички размери са задраски. Вертикалните котли са от кога готов под.
 4. Размерите на дограмата са от кога готов под. Размерите на вратите и прозорците да се сравнят с мерките от място.
 5. Дограмата тип "Френски прозорци" е предвидена с неотваряема долна част и височина над 0,90м.
 6. Всички инсталации да се изпълняват задължително по конкретните проекти.
 7. След прокарване на инсталациите - обзидането на вертикалните каналове да се извърши задължително по указания архитектурен проект, като се предвидат ревизионни отвори.
 8. Всички видове материали, обработка на повърхности и избор на цветове да се съгласуват с Проекта.
 9. Детайли и монтажни планове да се разработят в сътрудничество с фирмите изпълнители.
 10. Монтажите пласове на настилки, околени тавани и вътрешни стени обзидане да се извърши задължително по указания архитектурен проект.
 11. При несъгласия и възникнали въпроси по време на изпълнение да се търси консултация с Проектантите по специалности.
 12. За всяка евентуална промяна да се уведомява незабавно Главния проектант.
 13. При изпълнение на строителството да се спазват всички изисквания по охрана на труда и пожарна безопасност.
 14. Всички мокри помещения са предвидени с настилка от теракот и облицовка от фаянсови плочки.
 15. Всички общи части, тераси, антрета, складове са с настилка от гранитогрес.

Апартамент 43	- 50,76м ²
Апартамент 44	- 82,36м ²
Апартамент 45	- 51,45м ²
Апартамент 46	- 55,16м ²
Апартамент 47	- 57,20м ²
Общи части	- 47,89м ²

ЗП Тер. етаж = 346,39м²
Арх.елементи - 11,80м²

КАБАНО
 строителство/проектиране/геодезия

office@cabano.bg www.cabano.bg
 056 811 056; гр.Бургас, ул. "Александровска" №90

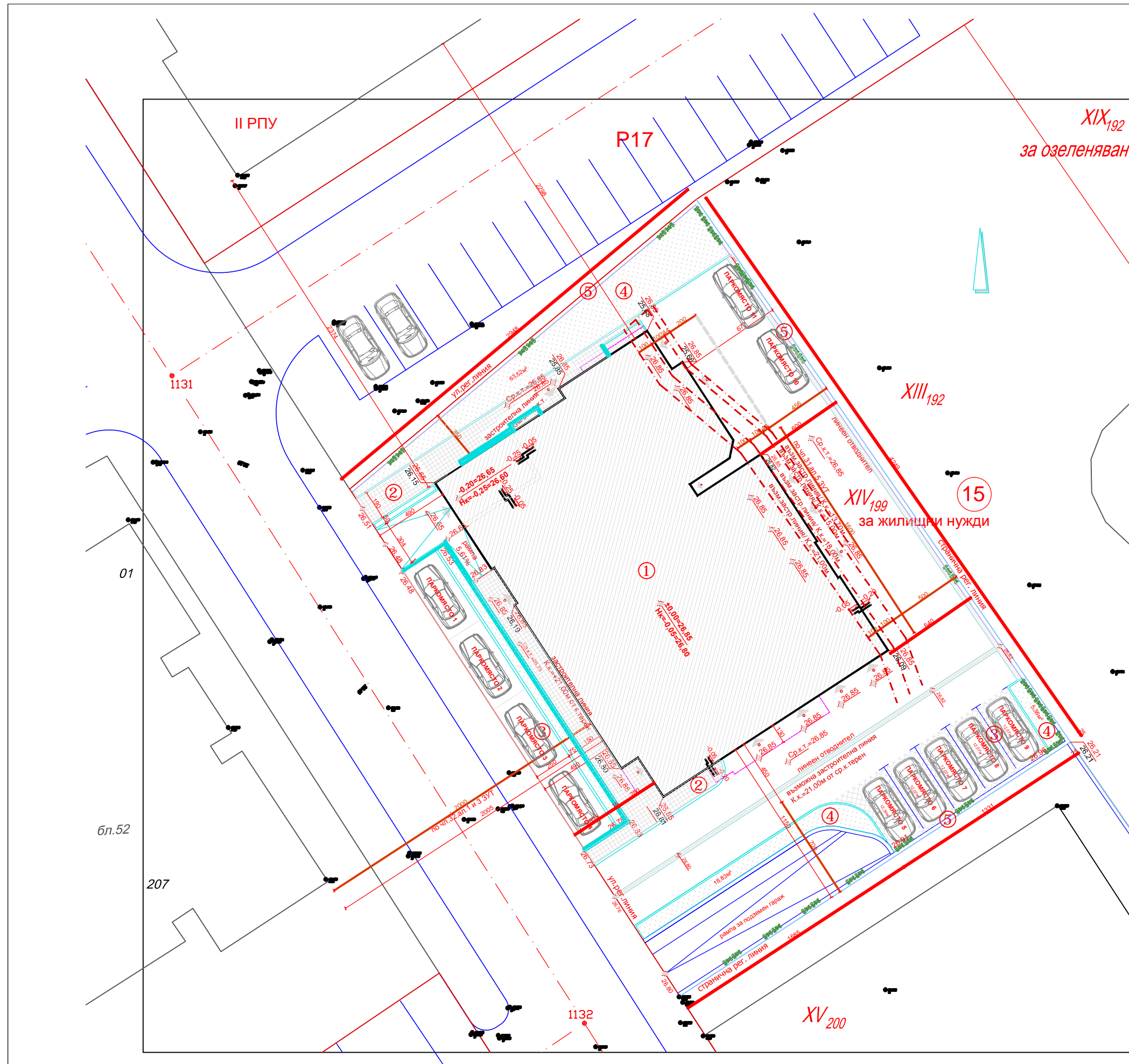
Обект: Жилищна сграда с обслужващ партер, подземен гараж и ограда в УПИ XIV-199, кв.15 по плана на к-с "Славейков" в им.ид.№07079.602.712 по КК на гр. Бургас

Възложител:
 Диньтур Парашевлов Влахов

Част: Архитектура
Главен проектант:
 арх. А. Карагьозова

Фаза: ТИП	проектант	арх. Д. Петрова
	СК	инж. Д. Димитрова
М 1:50	Ел.	инж. И. Даракичева
	ВиК	инж. Б. Желязкова
	ОВК	инж. М. Терзиева
	ЕЕ	инж. М. Терзиева
05.2017г.	ВП	инж. Л. Маринова
	БП	лар. С. Дрянова
	ПБЗ	инж. С. Иванов
	ПБ	инж. С. Гарбов
лист: 12/19	Геол.	инж. П. Петров
	ПУСО	арх. П. Василев

Чертеж: РАЗПРЕДЕЛЕНИЕ
"ТЕРАСОВИДЕН ЕТАЖ"



ЛЕГЕНДА:

- 1 - ЖИЛИЩНА СГРАДА
- 2 - ТРОТОАР
- 3 - ПАРКИРАНЕ НА ТРЕВНА ФУГА
- 4 - ЗЕЛЕНА ПЛОЩ
- 5 - ВЕРТИКАЛНО ОЗЕЛЕНЯВАНЕ ПО ОГРАДА

ПЛОЩ НА ИМОТА	- 1232m ²
ЗАСТРОЕНА ПЛОЩ	- 460,30m ²
РАЗГ.ЗАСТРОЕНА ПЛОЩ	
ВКЛ.СУТЕРЕН	- 4638,61m ²
ЗАСТР.ПЛОЩ ЗА КИНТ	- 3693,16m ²
ПЛЪТНОСТ НА ЗАСТР.	- 37,4%
КИНТ	- 3,00
ОЗЕЛЕНЯВАНЕ	- 20%

КАБАНО
строителство/проектиране/геодезия

office@cabano.bg www.cabano.bg
056 811 056; гр.Бургас, ул."Александровска"№90

Обект: Жилищна сграда с обслужващ партер, подземен гараж и ограда в УПИ XIV-199, кв.15 по плана на к-с „Славейков” в им.ид.№07079.602.712 по КК на гр. Бургас

Възложител:
Димитър Парашкевов Влахов

Част: Архитектура
Главен проектант:
арх.А.Карагьозова

Фаза: ТИП	проектант	арх.Д.Петрова
	СК	инж.Д.Димитрова
М 1:250	Ел.	инж.И.Даракчиева
	ВиК	инж.Б.Желязкова
	ОВК	инж.М.Терзиева
	ЕЕ	инж.М.Терзиева
05.2017г.	ВП	инж.Л.Маринова
	БП	л.арх.С.Дряновска
лист: 01/19	ПБЗ	инж.Ст.Иванов
	ПБ	инж.С.Тодоров
	Геол.	инж.П.Петров
	ПУСО	арх.П.Василев

Чертеж: СИТУАЦИЯ