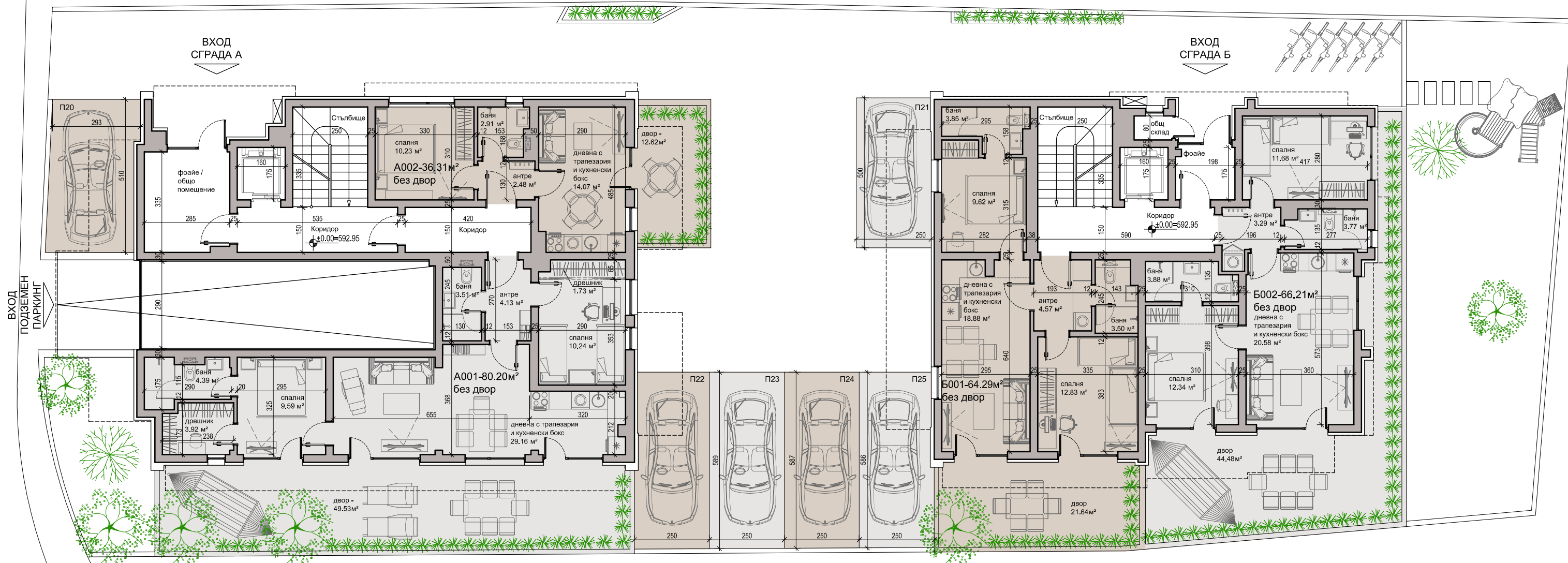


ПАРТЕР



СГРАДА А – 184.25 м²

СГРАДА Б – 153.11 м²



GENIG Проектант "Джениг" ООД

ВЪЗЛОЖИТЕЛ ЕВРОБИЛД СТАНДАРТ – 2007 ООД
БОЛКАН АПАРТМЪНТС ЕООД

ОБЕКТ ПОЕТАПНО СТРОИТЕЛСТВО НА
ДВЕ ЧЕТИРИЕТАЖНИ ЖИЛИШНИ
СГРАДИ С ПОДЗЕМЕН ГАРАЖ
В УПИ III-453, КВ. 30А,
М. "ВИТОША ВЕЦ СИМЕОНОВО",
Р-Н "ЛОЗЕНЕЦ", ГР. СОФИЯ

СЪДЪРЖАНИЕ РАЗПРЕДЕЛЕНИЕ ПАРТЕР