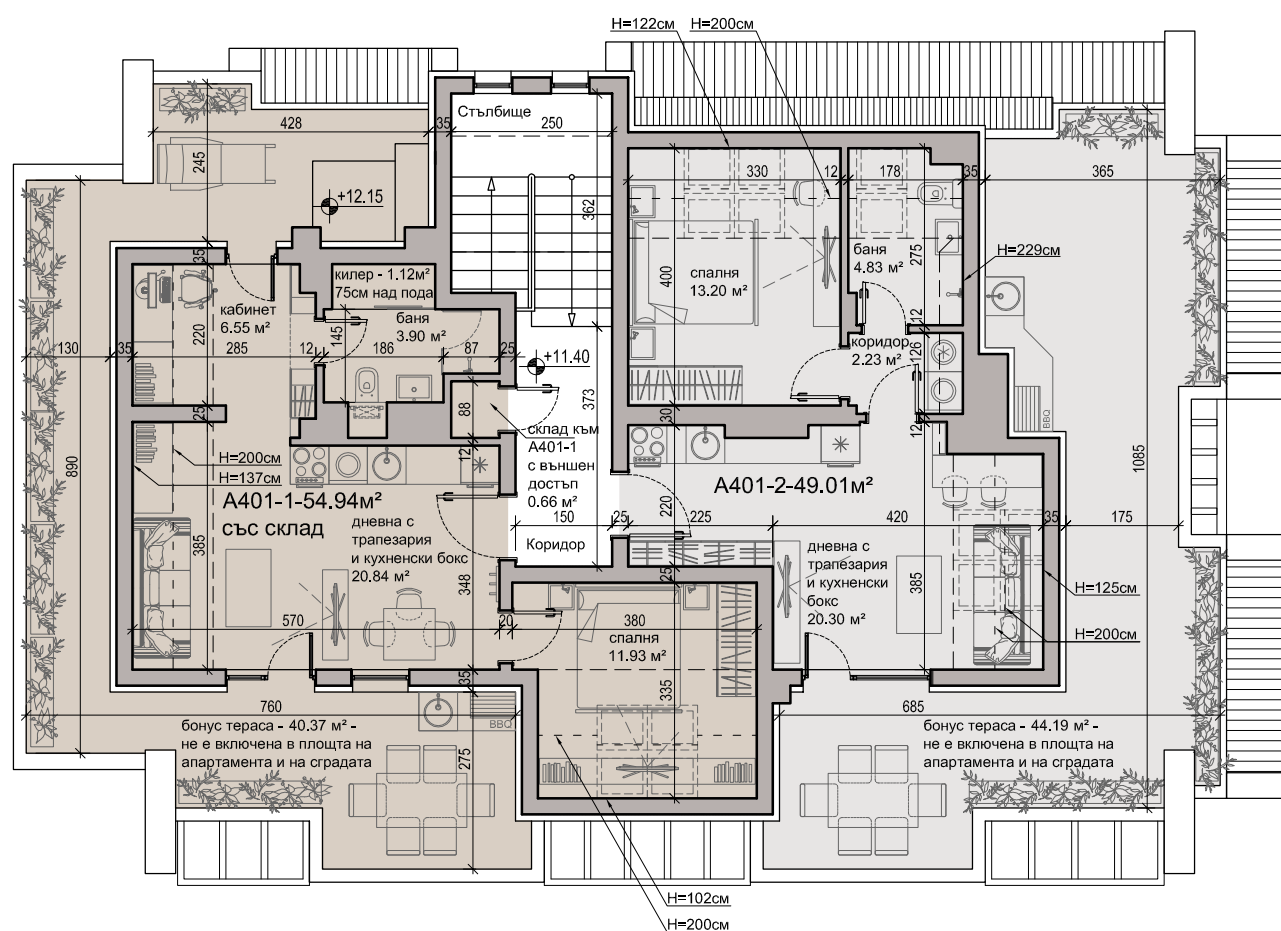
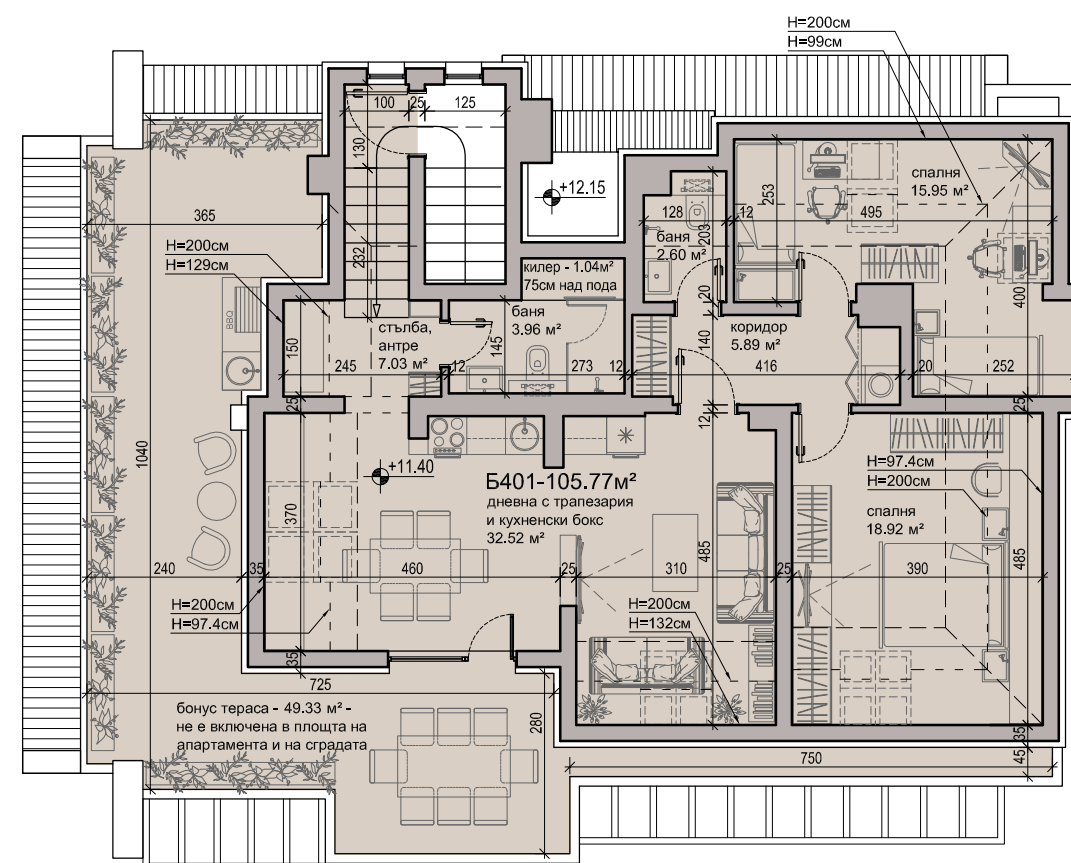


4 ЕТАЖ / ТАВАНСКИ /

СГРАДА А – 117.11 м²



СГРАДА Б – 110.06 м²



GENIG Проектант "Джениг" ООД

ВЪЗЛОЖИТЕЛ ЕВРОБИЛД СТАНДАРТ – 2007 ООД
БОЛКАН АПАРТМЪНТС ЕООД

ОБЕКТ ПОЕТАПНО СТРОИТЕЛСТВО НА ДВЕ ЧЕТИРИЕТАЖНИ ЖИЛИШНИ СГРАДИ С ПОДЗЕМЕН ГАРАЖ В УПИ III-453, КВ. 30А, М. "ВИТОША ВЕЦ СИМЕОНОВО", Р-Н "ЛОЗЕНЕЦ", ГР. СОФИЯ

СЪДЪРЖАНИЕ РАЗПРЕДЕЛЕНИЕ
4 ЕТАЖ /ТАВАНСКИ/