



Kaliakria  
*Resort*

# Kaliakria *Resort*



# Здание 1А



Апартамент №	Тип	Этаж	Описание	Количество спален	Количество ванных	Площади	Площади / м2	Общая площадь м2
1	В'	Партер	Одна спальня	1	1	Жил. площадь Террасы Общие части	62.58 15.37 6.50	84.45
4	В	Партер	Одна спальня (Угловой)	1	1	Жил. площадь Террасы Общие части	63.31 21.93 7.11	92.35
5	В'	1 этаж	Одна спальня	1	1	Жил. площадь Террасы Общие части	62.58 19.69 6.86	89.13
8	В	1 этаж	Одна спальня (Угловой)	1	1	Жил. площадь Террасы Общие части	63.31 27.81 7.60	98.72
12	В	2 этаж	Одна спальня (Угловой)	1	1	Жил. площадь Террасы Общие части	63.31 21.93 7.11	92.35
14	С	3 этаж	Одна спальня "de lux"	1	1	Жил. площадь Террасы Общие части	51.98 30.00 6.84	88.82
15	В	3 этаж	Одна спальня (Угловой)	1	1	Жил. площадь Террасы Общие части	65.52 15.43 6.75	87.7
16	В'	Партер	Одна спальня	1	1	Жил. площадь Террасы Общие части	60.31 15.43 6.32	84.42
17	А	Партер	Студия		1	Жил. площадь Террасы Общие части	30.43 11.20 3.47	45.1
19	В'	Партер	Одна спальня	1	1	Жил. площадь Террасы Общие части	62.96 14.96 6.50	84.42
21	А	1 этаж	Студия		1	Жил. площадь Террасы Общие части	30.43 14.60 3.76	48.79

# Здание 1B



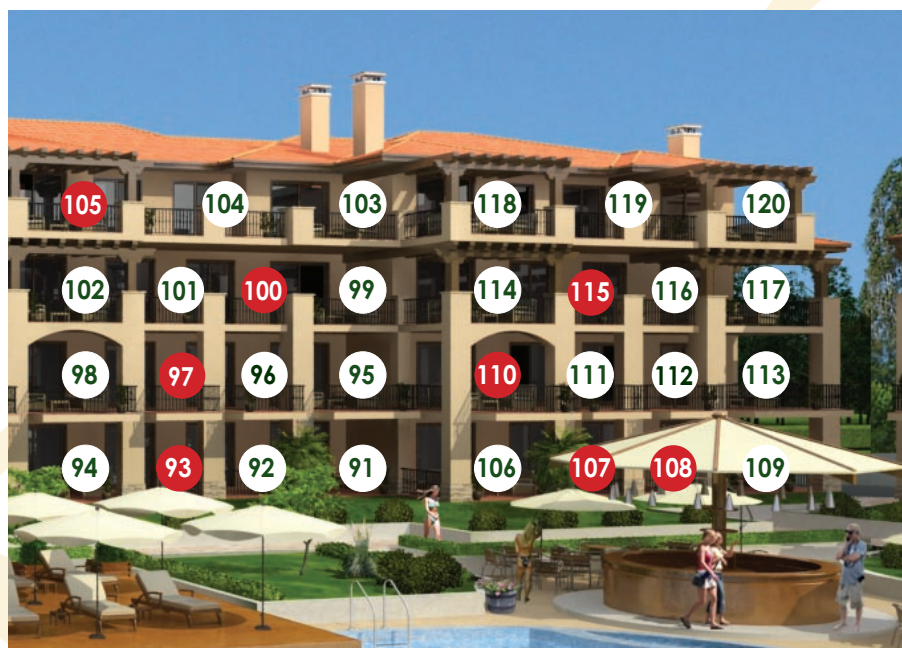
Апартамент №	Тип	Этаж	Описание	Количество спален	Количество ванных	Площади	Площади / м2	Общая площадь м2
31	В'	Партер	Одна спальня	1	1	Жил. площадь Террасы Общие части	60.31 15.43 6.32	82.06
34	В'	Партер	Одна спальня	1	1	Жил. площадь Террасы Общие части	62.96 14.96 6.50	84.42
36	А	1 этаж	Студия	1	1	Жил. площадь Террасы Общие части	30.43 14.60 3.76	48.79
43	В'	3 этаж	Одна спальня	1	1	Жил. площадь Террасы Общие части	62.58 14.96 6.47	84.01
45	В'	3 этаж	Одна спальня	1	1	Жил. площадь Террасы Общие части	62.52 15.43 6.50	84.45
46	В'	Партер	Одна спальня	1	1	Жил. площадь Террасы Общие части	62.58 15.37 6.50	84.45
49	В	Партер	Одна спальня (Угловой)	1	1	Жил. площадь Террасы Общие части	63.31 21.93 7.11	92.35
57	В	2 этаж	Одна спальня (Угловой)	1	1	Жил. площадь Террасы Общие части	63.31 21.93 7.11	92.35

## Здание 2



Апартамент №	Тип	Этаж	Описание	Количество спален	Количество ванных	Площади	Площади / м2	Общая площадь м2
61	В'	Партер	Одна спальня	1	1	Жил. площадь Террассы Общие части	62.96 14.96 6.39	84.31
64	В	Партер	Одна спальня (Угловой)	1	1	Жил. площадь Террассы Общие части	63.31 21.93 6.99	92.23
65	В'	1 этаж	Одна спальня	1	1	Жил. площадь Террассы Общие части	62.96 19.28 6.75	88.99
68	В	1 этаж	Одна спальня (Угловой)	1	1	Жил. площадь Террассы Общие части	63.31 27.81 7.47	98.59
69	В'	3 этаж	Одна спальня			Жил. площадь Террассы Общие части	62.96 14.96 6.39	84.31
72	В	2 этаж	Одна спальня (Угловой)	1	1	Жил. площадь Террассы Общие части	63.31 21.93 6.99	92.23
73	В'	3 этаж	Одна спальня	1	1	Жил. площадь Террассы Общие части	62.96 14.96 6.39	84.31
74	С	3 этаж	Одна спальня "de lux"	1	1	Жил. площадь Террассы Общие части	51.98 30.00 6.72	88.7
80	В'	1 этаж	Одна спальня	1	1	Жил. площадь Террассы Общие части	62.58 19.69 6.75	89.02
82	В	1 этаж	Студия		1	Жил. площадь Террассы Общие части	31.35 14.60 3.77	49.72
83	В	1 этаж	Одна спальня (Угловой)	1	1	Жил. площадь Террассы Общие части	63.31 27.81 7.47	98.59
84	В'	2 этаж	Одна спальня	1	1	Жил. площадь Террассы Общие части	62.58 15.37 6.39	84.34
87	В	2 этаж	Одна спальня (Угловой)	1	1	Жил. площадь Террассы Общие части	63.31 21.93 6.99	92.23
88	В'	3 этаж	Одна спальня	1	1	Жил. площадь Террассы Общие части	62.58 15.37 6.39	84.34

## Здание 3



Апартамент №	Тип	Этаж	Описание	Количество спален	Количество ванных	Площади	Площади / м2	Общая площадь м2
91	В'	Партер	Одна спальня	1	1	Жил. площадь Террасы Общие части	62.96 14.96 6.39	84.31
92	А	Партер	Студия		1	Жил. площадь Террасы Общие части	30.43 11.20 3.41	45.04
94	В	Партер	Одна спальня (Угловой)	1	1	Жил. площадь Террасы Общие части	63.31 21.93 6.99	92.23
95	В'	1 этаж	Одна спальня	1	1	Жил. площадь Террасы Общие части	62.96 19.28 6.75	88.99
96	А	1 этаж	Студия		1	Жил. площадь Террасы Общие части	30.43 14.60 3.69	48.72
98	В	1 этаж	Одна спальня (Угловой)	1	1	Жил. площадь Террасы Общие части	63.31 27.81 7.47	98.59
101	А	2 этаж	Студия		1	Жил. площадь Террасы Общие части	31.35 11.20 3.49	46.04
102	В	2 этаж	Одна спальня (Угловой)	1	1	Жил. площадь Террасы Общие части	63.31 21.93 6.99	92.23
103	В'	3 этаж	Одна спальня	1	1	Жил. площадь Террасы Общие части	62.96 14.96 6.39	84.31
104	В	3 этаж	Одна спальня "de lux"	1	1	Жил. площадь Террасы Общие части	51.98 30.00 6.72	88.7
106	В'	Партер	Одна спальня	1	1	Жил. площадь Террасы Общие части	62.58 15.36 6.39	84.33
109	В	Партер	Одна спальня (Угловой)	1	1	Жил. площадь Террасы Общие части	63.31 21.93 6.99	92.23
111	А	1 этаж	Студия		1	Жил. площадь Террасы Общие части	30.43 14.60 3.69	48.72
112	В	1 этаж	Студия		1	Жил. площадь Террасы Общие части	31.35 14.60 3.77	49.72
113	В	1 этаж	Одна спальня (Угловой)	1	1	Жил. площадь Террасы Общие части	63.31 27.81 7.47	98.59
114	В'	2 этаж	Одна спальня	1	1	Жил. площадь Террасы Общие части	62.58 15.37 6.39	84.34
116	В	2 этаж	Студия	1	1	Жил. площадь Террасы Общие части	31.35 11.20 3.49	46.04
117	В	2 этаж	Одна спальня (Угловой)	1	1	Жил. площадь Террасы Общие части	63.31 21.93 6.99	92.23
118	В'	3 этаж	Одна спальня	1	1	Жил. площадь Террасы Общие части	62.58 15.37 6.39	84.34
119	С	3 этаж	Одна спальня "de lux"	1	1	Жил. площадь Террасы Общие части	51.98 30.00 6.72	88.7
120	В	3 этаж	Одна спальня (Угловой)	1	1	Жил. площадь Террасы Общие части	65.52 15.43 6.64	87.59

## Здание 4



Апартамент №	Тип	Этаж	Описание	Количество спален	Количество ванных	Площади	Площади / м2	Общая площадь м2
121	Е	Партер	Две спальни	2	2	Жил. площадь Террасы Общие части	87.36 27.74 10.03	125.13
122	Д	Партер	Две спальни (Угловой)	2	2	Жил. площадь Террасы Общие части	92.76 31.42 10.82	135
123	Е	1 этаж	Две спальни	2	2	Жил. площадь Террасы Общие части	87.36 32.10 10.41	129.87
125	Е	2 этаж	Две спальни	2	2	Жил. площадь Террасы Общие части	87.36 25.30 9.81	122.47
126	Д	2 этаж	Две спальни (Угловой)	2	2	Жил. площадь Террасы Общие части	92.76 28.93 10.60	132.29
129	Е	Партер	Две спальни	2	2	Жил. площадь Террасы Общие части	86.95 28.22 10.03	125.2
130	Д	Партер	Две спальни (Угловой)	2	2	Жил. площадь Террасы Общие части	92.76 31.42 10.82	135
131	Е	1 этаж	Две спальни	2	2	Жил. площадь Террасы Общие части	86.95 32.58 10.41	129.94
136	Ф	3 этаж	Две спальни (Угловой) (top floor)	2	2	Жил. площадь Террасы Общие части	84.24 15.86 8.72	108.82

# Здание 5

Апартамент №	Тип	Этаж	Описание	Количество спален	Количество ванных	Площади	Площади / м2	Общая площадь м2
137	E	Партер	Две спальни	2	2	Жил. площадь Террассы Общие части	87.36 27.74 10.03	125.13
138	D	Партер	Две спальни (Угловой)	2	2	Жил. площадь Террассы Общие части	92.76 31.42 10.82	135
139	E	1 этаж	Две спальни	2	2	Жил. площадь Террассы Общие части	87.36 32.10 10.41	129.87
140	D	1 этаж	Две спальни (Угловой)	2	2	Жил. площадь Террассы Общие части	92.76 37.34 11.33	141.43
141	E	2 этаж	Две спальни	2	2	Жил. площадь Террассы Общие части	87.36 25.30 9.81	122.47
142	D	2 этаж	Две спальни (Угловой)	2	2	Жил. площадь Террассы Общие части	92.76 28.93 10.60	132.29
143	G	3 этаж	Две спальни (top floor)	2	2	Жил. площадь Террассы Общие части	81.89 15.86 8.52	106.27
144	F	3 этаж	Две спальни (Угловой) (top floor)	2	2	Жил. площадь Террассы Общие части	84.24 15.86 8.72	108.82
145	E	Партер	Две спальни	2	2	Жил. площадь Террассы Общие части	86.95 28.22 10.03	125.2
146	D	Партер	Две спальни (Угловой)	2	2	Жил. площадь Террассы Общие части	92.76 31.42 10.82	135
147	E	1 этаж	Две спальни	2	2	Жил. площадь Террассы Общие части	86.95 32.58 10.41	129.94
148	D	1 этаж	Две спальни (Угловой)	2	2	Жил. площадь Террассы Общие части	92.76 37.34 11.33	141.43
149	E	2 этаж	Две спальни	2	2	Жил. площадь Террассы Общие части	86.95 25.68 9.81	122.44
150	D	2 этаж	Две спальни (Угловой)	2	2	Жил. площадь Террассы Общие части	92.76 28.94 10.60	132.3
151	G	3 этаж	Две спальни (top floor)	2	2	Жил. площадь Террассы Общие части	81.89 15.86 8.52	106.27
152	F	3 этаж	Две спальни (Угловой) (top floor)	2	2	Жил. площадь Террассы Общие части	84.24 15.86 8.72	108.82





## Здание 6



Апартамент №	Тип	Этаж	Описание	Количество спален	Количество ванных	Площади	Площади / м2	Общая площадь м2
182	D	Партер	Две спальни (Угловой)	2	2	Жил. площадь Террасы Общие части	92.76 31.42 10.82	135
183	E	1 этаж	Две спальни	2	2	Жил. площадь Террасы Общие части	86.95 32.58 10.41	184.31
185	E	2 этаж	Две спальни	2	2	Жил. площадь Террасы Общие части	86.95 25.68 9.81	122.44
189	E	Партер	Две спальни	2	2	Жил. площадь Террасы Общие части	87.36 27.74 10.03	125.13
190	D	Партер	Две спальни (Угловой)	2	2	Жил. площадь Террасы Общие части	92.76 31.42 10.82	135
191	E	1 этаж	Две спальни	2	2	Жил. площадь Террасы Общие части	87.36 32.10 10.41	129.87
192	D	3 этаж	Две спальни (top floor)	2	2	Жил. площадь Террасы Общие части	92.76 37.34 11.33	141.43

## Здание 7



Апартамент №	Тип	Этаж	Описание	Количество спален	Количество ванных	Площади	Площади / м <sup>2</sup>	Общая площадь м <sup>2</sup>
197	E	Партер	Две спальни	2	2	Жил. площадь Террассы Общие части	86.95 28.22 10.03	125.2
198	D	Партер	Две спальни (Угловой)	2	2	Жил. площадь Террассы Общие части	92.76 31.42 10.82	135
200	D	1 этаж	Две спальни (Угловой)	2	2	Жил. площадь Террассы Общие части	92.76 37.34 11.33	141.43
205	E	Партер	Две спальни	2	2	Жил. площадь Террассы Общие части	87.36 27.74 10.03	125.13
206	D	Партер	Две спальни (Угловой)	2	2	Жил. площадь Террассы Общие части	92.76 31.42 10.82	135
207	E	1 этаж	Две спальни	2	2	Жил. площадь Террассы Общие части	87.36 32.10 10.41	129.87
208	D	1 этаж	Две спальни (Угловой)	2	2	Жил. площадь Террассы Общие части	92.76 37.34 11.33	141.43
210	D	2 этаж	Две спальни (Угловой)	2	2	Жил. площадь Террассы Общие части	92.76 28.93 10.60	132.29



## Здание 8

Апартамент №	Тип	Этаж	Описание	Количество спален	Количество ванных	Площади	Площади / м2	Общая площадь м2
213	Е	Партер	Две спальни	2	2	Жил. площадь Террасы Общие части	87.34 27.65 6.14	121.13
214	D	Партер	Две спальни (Угловой)	2	2	Жил. площадь Террасы Общие части	92.76 31.56 6.62	130.94
215	Е	1 этаж	Две спальни	2	2	Жил. площадь Террасы Общие части	87.34 32.23 6.36	125.93
218	К	2-ой & 3-ей этаж	Три спальни (Угловой)	3	3	Жил. площадь Террасы Жил. площадь Террасы Общие части	94.55 31.42 53.14 32.70 11.31	223.12
220	Н	Партер	Три спальни "DE LUX"	3	3	Жил. площадь Террасы Общие части	181.93 68.10 13.31	263.34
221	Е	1 этаж	Две спальни	2	2	Жил. площадь Террасы Общие части	86.97 32.44 6.38	125.79
222	Н	1 этаж	Три спальни "DE LUX"	3	3	Жил. площадь Террасы Общие части	181.93 82.40 14.07	278.4
223	J	2-ой & 3-ей этаж	Три спальни	3	3	Жил. площадь Террасы Жил. площадь Террасы Общие части	86.97 28.04 49.56 29.48 10.36	204.41
224	I	2-ой & 3-ей этаж	Четыре спальни	4	4	Жил. площадь Террасы Жил. площадь Террасы Общие части	181.93 59.42 76.93 94.59 21.98	434.85



## Здание 9

Апартамент №	Тип	Этаж	Описание	Количество спален	Количество ванных	Площади	Площади / м2	Общая площадь м2
226	D	Партер	Две спальни (Угловой)	2	2	Жил. площадь Террасы Общие части	92.76 31.56 6.62	130.94
229	J	2-ой & 3-ей этаж	Три спальни	3	3	Жил. площадь Террасы Общие части Террасы Общие части	87.34 27.79 52.90 29.20 10.53	207.76
232	H	Партер	Три спальни "DE LUX"	3	3	Жил. площадь Террасы Общие части	181.93 68.10 13.31	263.34
233	E	1 этаж	Две спальни	2	2	Жил. площадь Террасы Общие части	86.97 32.44 6.38	125.79
234	H	1 этаж	Три спальни "DE LUX"	3	3	Жил. площадь Террасы Общие части	181.93 82.40 14.07	278.4
235	J	2-ой & 3-ей этаж	Три спальни	3	3	Жил. площадь Террасы Общие части Террасы Общие части	86.97 28.04 49.56 29.48 10.36	204.41
236	I	2-ой & 3-ей этаж	Четыре спальни	4	4	Жил. площадь Террасы Жил. площадь Террасы Общие части	181.93 59.42 76.93 94.59 21.98	434.85

# Тип А

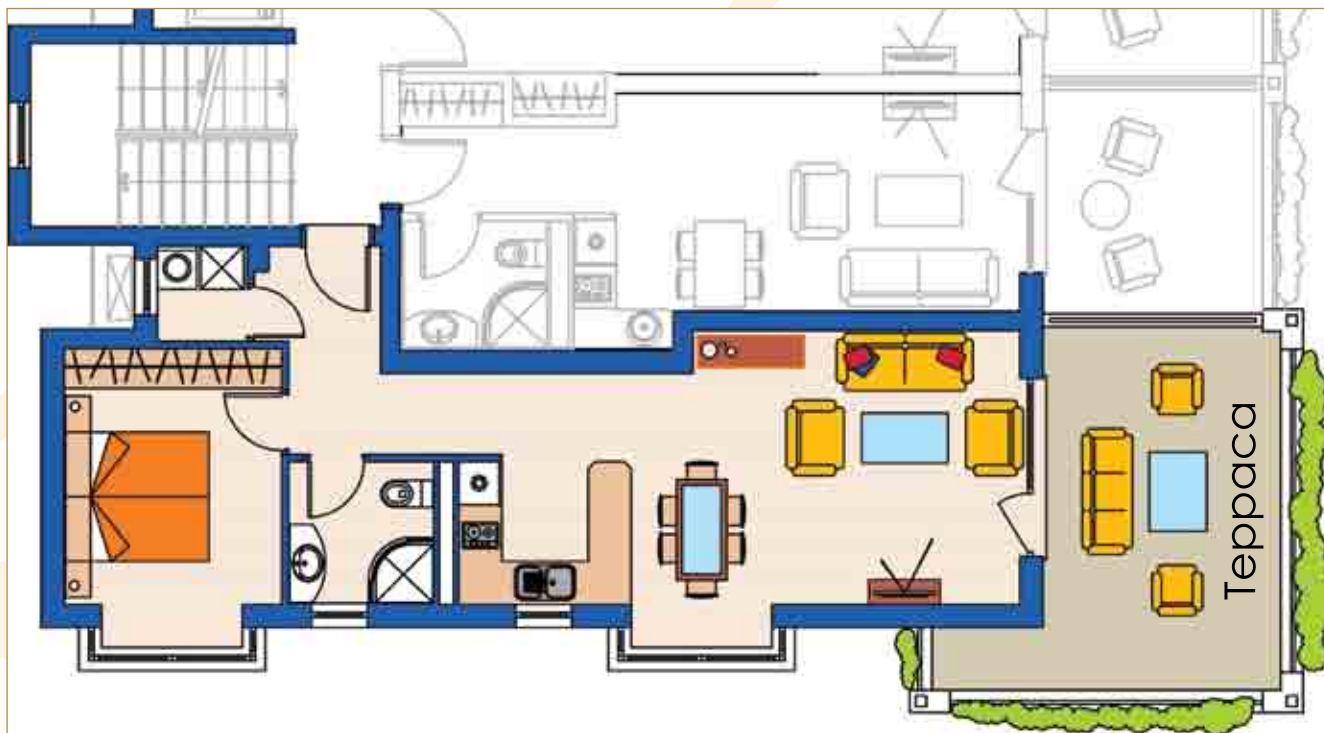
## СТУДИЯ



Гостинная-столовая  
комната  
Ванная комната  
Терраса

## Тип В

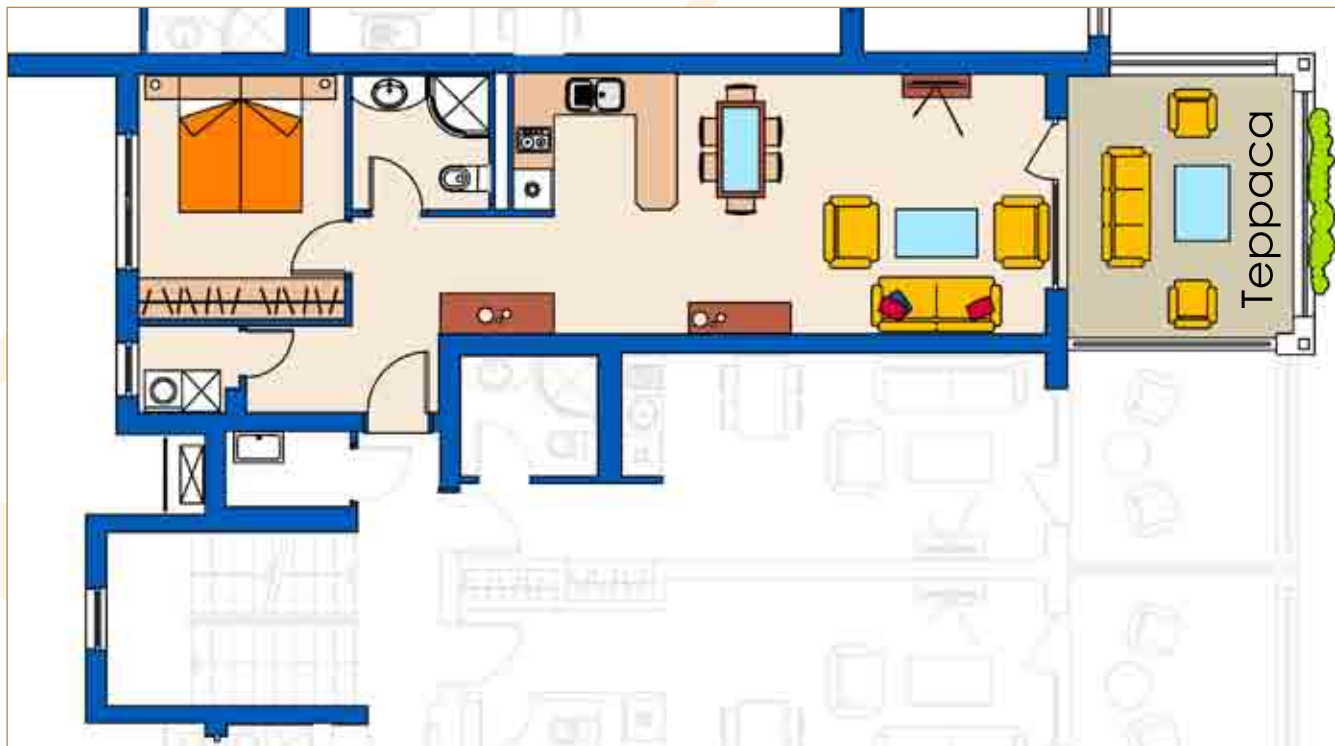
### 2-ух комнатный угловой апартамент



Гостинная-столовая  
комната  
Спальня  
Ванная комната  
Сервисное помещение  
Терраса

## Тип В'

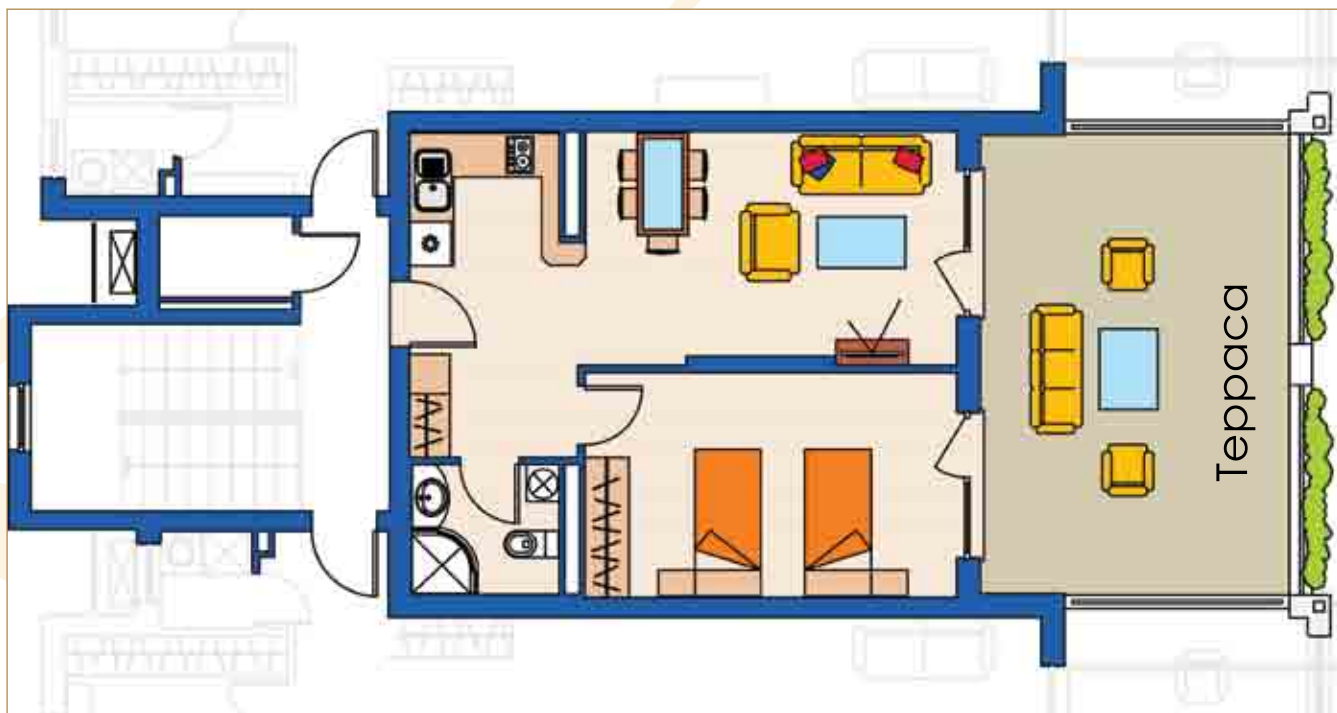
### 2-ух комнатный апартамент



Гостинная-столовая  
комната  
Спальня  
Ванная комната  
Сервисное помещение  
Терраса

## Тип С

### 2-ух комнатный апартамент - класса люкс



Гостинная-столовая  
комната  
Спальня  
Ванная комната  
Сервисное помещение  
Терраса



## Тип D

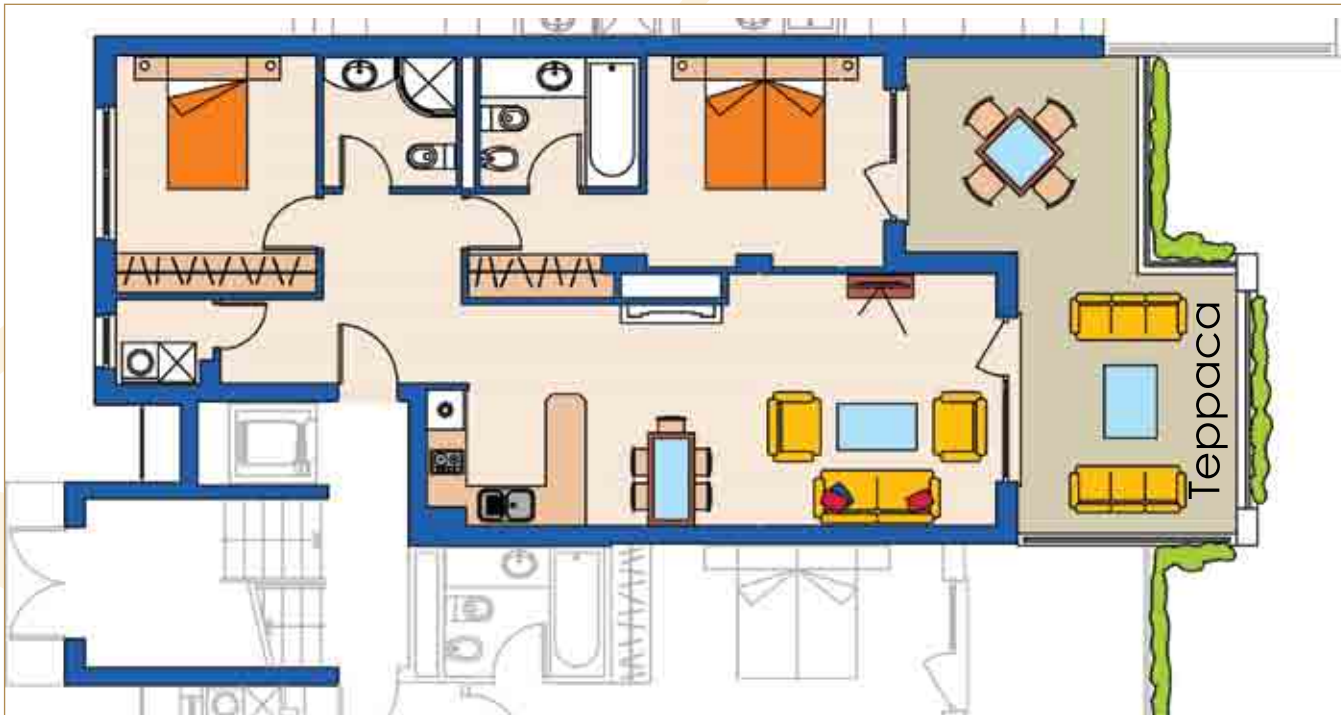
### 3-ех комнатный угловой апартамент



Гостинная-столовая  
комната  
Спальня 1  
Спальня 2  
Ванная комната 1  
Ванная комната 2  
Сервисное помещение  
Терраса

## Тип Е

### 3-ех комнатный апартамент



Гостинная-столовая  
комната  
Спальня 1  
Спальня 2  
Ванная комната 1  
Ванная комната 2  
Сервисное помещение  
Терраса

## Тип F

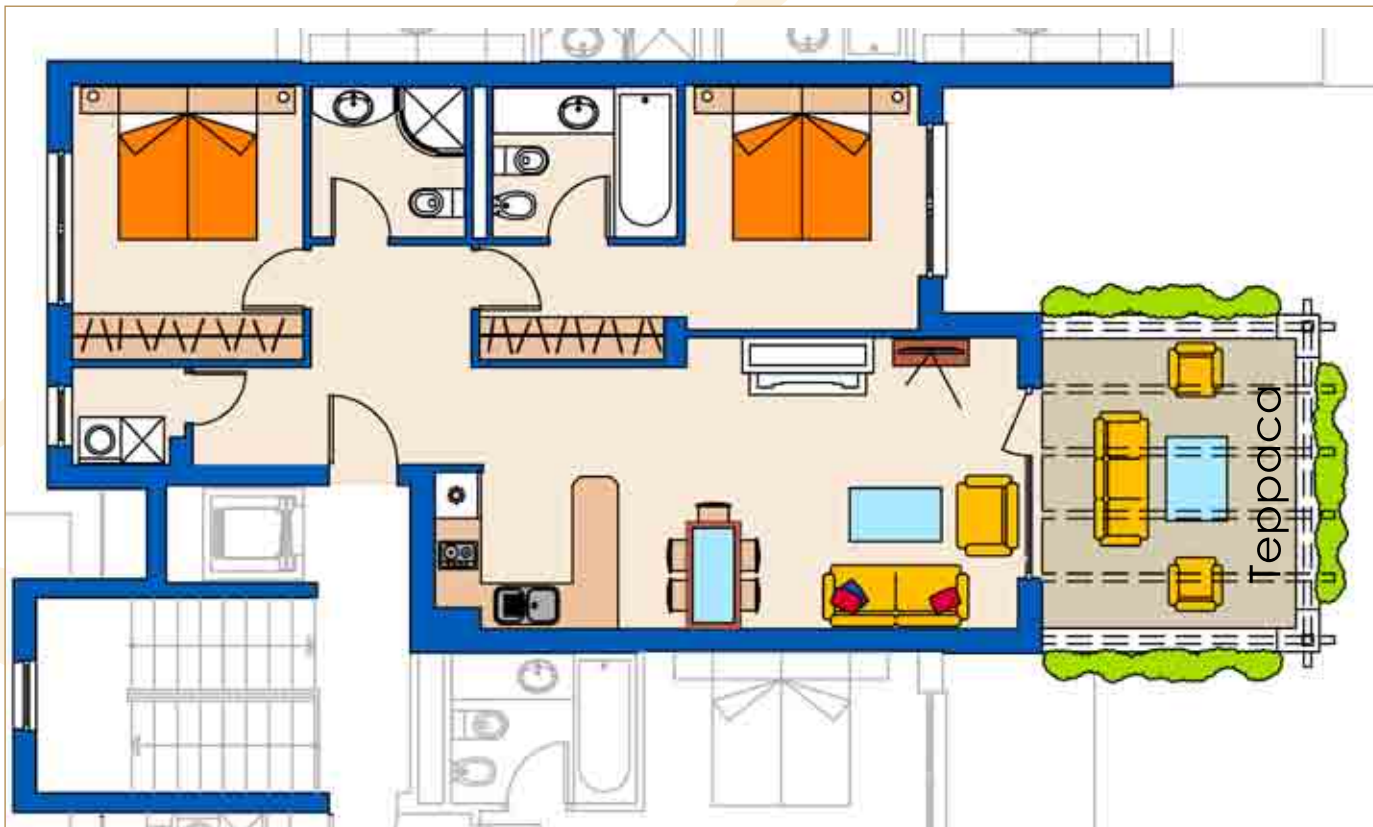
### 3-ех комнатный апартамент (top floor)



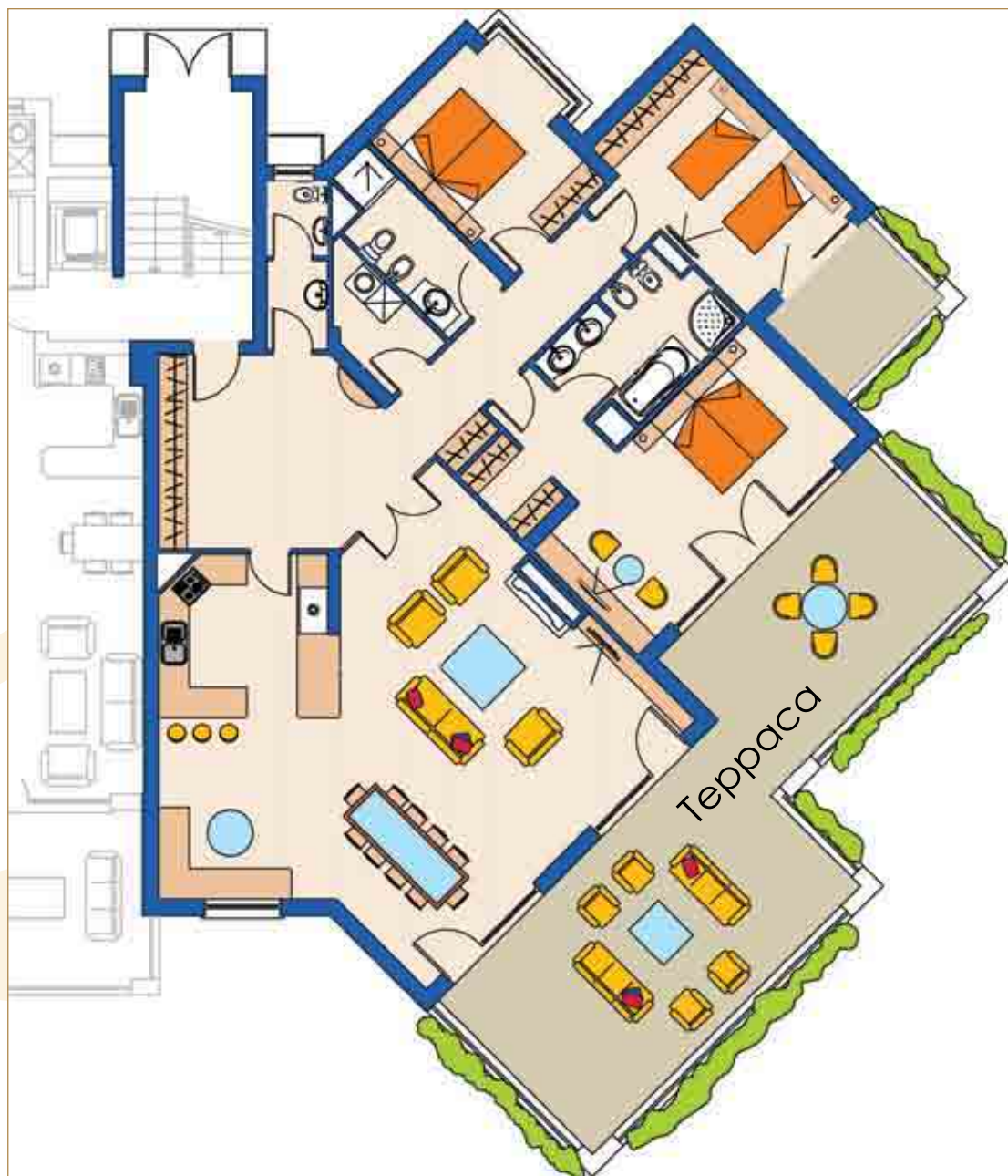
Гостинная-столовая  
комната  
Спальня 1  
Спальня 2  
Ванная комната 1  
Ванная комната 2  
Сервисное помещение  
Терраса

## Тип G

### 3-ех комнатный апартамент (top floor)



Гостинная-столовая  
комната  
Спальня 1  
Спальня 2  
Ванная комната 1  
Ванная комната 2  
Сервисное помещение  
Терраса



## Тип H

### 4-ех комнатный апартамент - класса люкс

Гостинная-столовая  
комната

Спальня 1

Спальня 2

Спальня 3

Ванная комната 1

Ванная комната 2

Туалетная комната для гостей

Сервисное помещение

Терраса

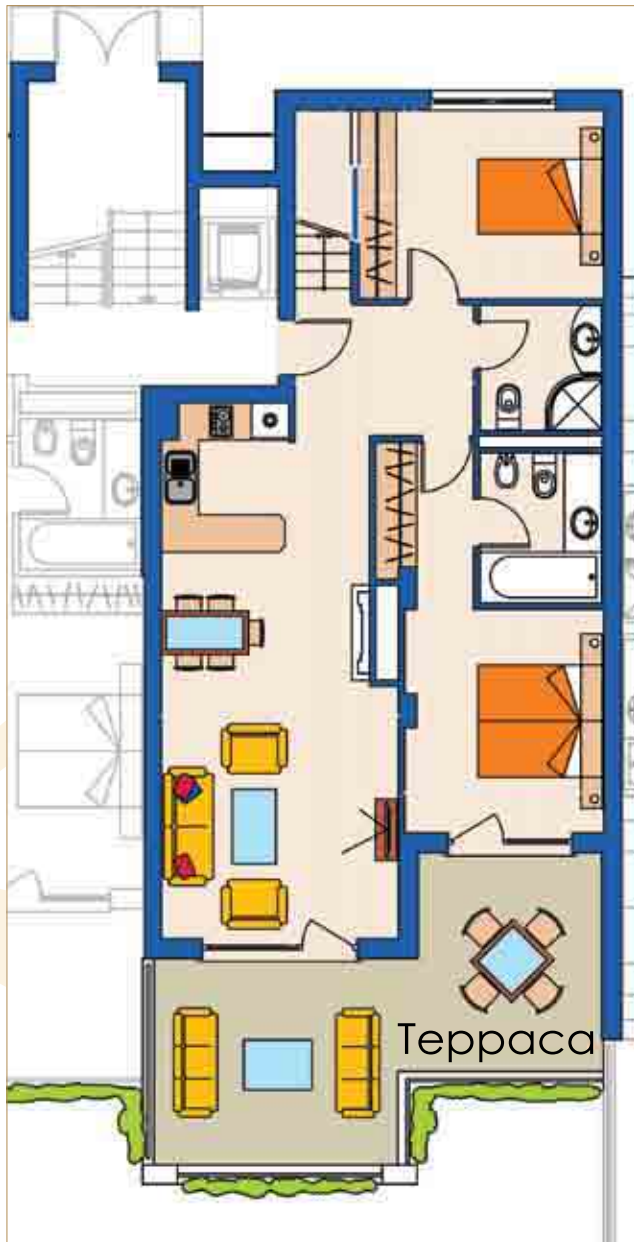
# Тип I

## 4-ех комнатный пентхаус



Ниво 1  
Гостинная-столовая  
комната  
Спальня 1  
Спальня 2  
Ванная комната 1  
Ванная комната 2  
Туалетная комната  
для гостей  
Сервисное помещение  
Терраса

Ниво 2  
Спальня 3  
Ванная комната 3  
Терраса



## Тип J

### 4-ех комнатный пентхаус

Ниво 1

Гостинная-столовая  
комната

Спальня 1

Спальня 2

Ванная комната 1

Ванная комната 2

Туалетная комната  
для гостей

Сервисное помещение  
Терраса

Ниво 2

Спальня 3

Ванная комната 3

Терраса

## Тип К

### 4-ех комнатный пентхаус

Ниво 1

Гостинная-столовая  
комната

Спальня 1

Спальня 2

Ванная комната 1

Ванная комната 2

Туалетная комната  
для гостей

Сервисное помещение

Терраса

Ниво 2

Спальня 3

Ванная комната 3

Терраса





# Спецификация

## Фундамент, структура, стены и конструкция крыши

Фундамент из армированного бетона. Внешние стены – кирпич. Внутренние стены – кирпич, гипсо-картон, термо и звукоизоляция. Покрытие крыши – черепица – “BRAMAC”, положенная по схеме производителя с тепло и гидроизоляцией, с защитой против пыли.

Здание будет сертифицировано по оценке энергетической эффективности. Сертификат дает право на более низкие проценты при оплате Болгарской строительной пошлины.

## Фасад

EPS термоизоляция, внешняя фасадная минеральная замазка в двух цветах, натуральный камень.

## Окна и двери

PVC-профили с двойным стеклопакетом – “SALAMANDER”, Германия. Входная дверь с секретным замком. Ламинированные внутренние двери – “Pear”.

## Полы

Покрытие в комнатах, корридорах и кухне – натуральная мраморная плитка „Antiquated”. Покрытие в ванных комнатах – керамическая плитка с покрытием против скольжения.

## Ванные комнаты

Полностью оборудованы. Покрытие пола и стен – керамическая плитка, система отопления пола, подвесной потолок, плот раковины и части интерьера – натуральный мрамор, санитарные принадлежности и аксессуары – высшего качества, зеркало.

## Кухни

Полностью оборудованные. Кухонные шкафы – подвесные и стационарные, холодильник, вытяжка, керамическая плита. Возможен монтаж автоматической посудомойки. Отделка пола в кухне и бар-плота – натуральный гранит.

## Террасы

Керамические плитки, деревянная перголла, перила – нержавеющая сталь.

## Инсталляции

Переключатели, розетки, лампы и инсталляция освещения. Телефонный кабель, кабельное телевидение, интернет. Кондиционер, бойлер.

## Дополнительные удобства

Мраморный камин в гостиной комнате, исключая студии и квартиры с одной спальней.

## Общие площади, подъезды, лестницы и лестничные площадки

Стены в полностью завершенном виде, с покраской. Полы, лестницы и лестничные площадки – натуральная мраморная плитка.

## Парк

Два бассейна и несколько баров, детские площадки и зоны отдыха. Расположение парка отличается как прекрасной панорамой, так и исключительным архитектурным дизайном. Растительность состоит из более 90 видов деревьев, кустов, цветов, вечно зеленой растительности, а также некоторых видов пальм и тропических растений.



По Вашему выбору, за дополнительную оплату, можно заказать разные варианты мебелировки.

