



DAWN PARK ROYAL

VENERA PALACE

*D*AWN PARK ROYAL – VENERA PALACE – роскошный подарок для тех, кто ищет уединения и комфорта одновременно. Он расположен в удивительном по красоте сосновом лесу. Морской бриз, южное солнце и целебный воздух соснового леса – для городских жителей даже кратковременное пребывание здесь становится похожим на сказку. Это редкое сочетание утонченного архитектурного стиля, современных интерьеров и неповторимого смешения дикой природы и ландшафтного дизайна!

ВАША ЖИЗНЬ В КОМПЛЕКСЕ DAWN PARK ROYAL – VENERA PALACE – ЖИЗНЬ, КАК В СКАЗКЕ!



DAWN PARK ROYAL – VENERA PALACE – Как настоящие ценители изысканной красоты и комфорта, вдохновленные самыми замечательными и эксклюзивными зданиями на мировых курортах, мы разработали этот проект специально для Вас.

Мы постарались органично использовать и максимально сохранить природные ресурсы участка – многолетние сосны и лиственные деревья, создать мирную и гармоничную среду для проживания владельцев.

Здесь Вы сможете насладиться свежим воздухом среди зелени, поддерживать здоровье в тонусе в спортивном центре или в СПА салоне, где квалифицированные специалисты с большим опытом работы предложат специальные расслабляющие процедуры, бальнео и грязелечение.



Уникальное местоположение и отличная, тщательно продуманная инфраструктура обеспечат Вам спокойный отдых в шикарной и уютной обстановке. Неповторимый ландшафтный дизайн в соответствии с нормами фэн-шуй был создан компанией с многолетним опытом работы, заказчиками которой являются некоторые из самых дорогих курортов в мире.

Удивите себя, раскрасьте жизнь яркими цветами – купите дом Вашей мечты на побережье моря среди запаха сосен!



DAWN PARK ROYAL

VENERA PALACE

В комплексе Dawn Park Royal – Venera Palace расположены таунхаусы и апартаменты с одной, двумя, тремя спальнями или студио, а также мезонеты с мансардой и просторными террасами с красивым видом.

Мы создаем для наших клиентов все условия для удобства и полноценного круглогодичного отдыха на морском побережье:

- + Открытый плавательный бассейн для взрослых и детей среди натуральной живой растительности;
- + Джакузи - расположенное в окружении красивых цветов и деревьев;
- + Шикарные шезлонги и зонтики;
- + Шатры с балдахинами для отдыха;
- + Экзотичный сад с речкой среди естественной растительности - деревьев и зелени, цветы, фонтаны и беседки для отдыха и релаксации;
- + СПА-центр класса люкс в отдельном эксклюзивном здании с комнатой для массажа, оздоровительных процедур и реабилитации, включая процедуры из морской грязи, сауной, парилкой, душевой и зоной для отдыха;
- + Открытая площадка для занятий фитнесом на свежем воздухе среди деревьев и зелени;
- + Замечательное фойе с рецепцией – украшенное картинами и ручной росписью на потолке;
- + Кафе под открытым небом
- + Места общего пользования и лифты с уникальным интерьерным дизайном;
- + Детская площадка;
- + Парковка;
- + 24-часовая круглогодичная охрана и видеонаблюдение в комплексе;
- + Круглосуточные медицинские услуги для детей и взрослых;
- + Круглогодичное обслуживание и управление недвижимостью в комплексе;

Пользование бассейном, джакузи, шезлонгами, зонтиками, балдахинными шатрами входит в цену за обслуживание в размере 10 евро/м² без НДС в год.



DAWN PARK ROYAL

VENERA PALACE

Мы предлагаем уникальную возможность для наших клиентов приобрести дома типа «таунхаус» в нашем комплексе с отдельным обособленным двором с видом на сад или бассейн. Таунхаус состоит из двух уровней: просторная гостиная со столовой, кухня и ванная комната на первом этаже и две спальни с ванной комнатой и террасой на втором этаже. Каждый таунхаус располагает своим отдельным подъездом и частным садом, который является бонусом для собственников таунхаусов! По желанию предлагается возможность установить камин.

В настоящее время это предложение является единственным на всем Солнечном Берегу. Это прекрасный шанс приобрести **Свой Дом** в престижном месте в центре жизни и недалеко от берега моря.



DAWN PARK ROYAL – VENERA PALACE

МЕСТОПОЛОЖЕНИЕ

Комплекс Dawn Park Royal – Venera Palace расположен в самом привлекательном районе в центральной части курорта Солнечный Берег – в непосредственной близости от исторического города Несебр и в нескольких минутах ходьбы до супермаркетов Перла и Младост, которые работают круглый год, что является важным фактором для тех, кто выезжает в Болгарию на длительное проживание. Море и пляж находятся всего в 200 метрах /в 5 мин. ходьбы/, в 15 минутах ходьбы до отеля Кубань, который расположен на центральной улице, прозванной Арбатом с легкой руки россиян, там же расположены лучшие рестораны Солнечного берега.

СОЛНЕЧНЫЙ БЕРЕГ

Солнечный берег является крупнейшим и самым известным курортом в Болгарии, который расположен на южном побережье Черного моря. До курорта очень легко добраться, так как Бургасский аэропорт находится всего лишь в 35 км. Пляж курорта простирается более, чем на 8 км. и достигает до 60 м в ширину, песок мелкий и золотистый, а море – тихое и чистое, как правило, без больших волн. Большое количество солнечных дней и прекрасный климат создают условия для летнего отдыха с начала мая по конец сентября. Средняя температура воздуха составляет 25-30 градусов, а температура воды 22-25 градусов.

БОЛГАРИЯ

Болгария... Умеренный южный климат, красивейшие золотые пляжи и горнолыжные курорты, минеральные источники и огромное количество исторических достопримечательностей. А до соседних стран – Греции, Турции, Сербии, Румынии – подать рукой. В каком месте Болгарии Вы захотите обосноваться – зависит только от Вас. Вы планируете провести отпуск на берегу моря, в спокойной умиротворенной обстановке, понежиться на пляже под солнцем и окунуться в теплую морскую воду – здесь все обустроено для вашего комфортного отдыха. Теплый воздух и морская вода, солнце, разнообразная кухня, чистые свободные песчаные пляжи и множество развлечений, как в море, так и на берегу.





DAWN PARK ROYAL

VENERA PALACE

Для строительства комплекса были использованы только высококачественные материалы:

- ✦ железобетонная конструкция и кирпич;
- ✦ качественная гидро- и теплоизоляция - Weber / Baumit;
- ✦ качественные ПВХ окна;
- ✦ итальянские шумоизолированные гидравлические лифты;
- ✦ мраморные лестницы;
- ✦ дизайнерские осветительные тела;
- ✦ парапеты из кованого железа из Италии;
- ✦ роскошные места общего пользования и меблировка по интерьерному дизайнерскому проекту;
- ✦ минеральная штукатурка, гидро- и теплоизоляция по последним технологиям;
- ✦ скрытые водостоки;
- ✦ скрытые кондиционеры - на тепло и холод (инвенторные) - Daikin / Mitsubishi.
- ✦ современное освещение по фасаду;
- ✦ освещение фотоэлементами в местах общего пользования, в коридорах и на лестницах;
- ✦ озеленение: естественная и декоративная растительность и система полива;
- ✦ полностью завершенная инфраструктура комплекса с ограждением, дорогами и освещением;
- ✦ кабельное подключение телефона, телевизора и интернета и домофонная система;
- ✦ система контроля доступа через видеонаблюдение и карты с чипом только для собственников;

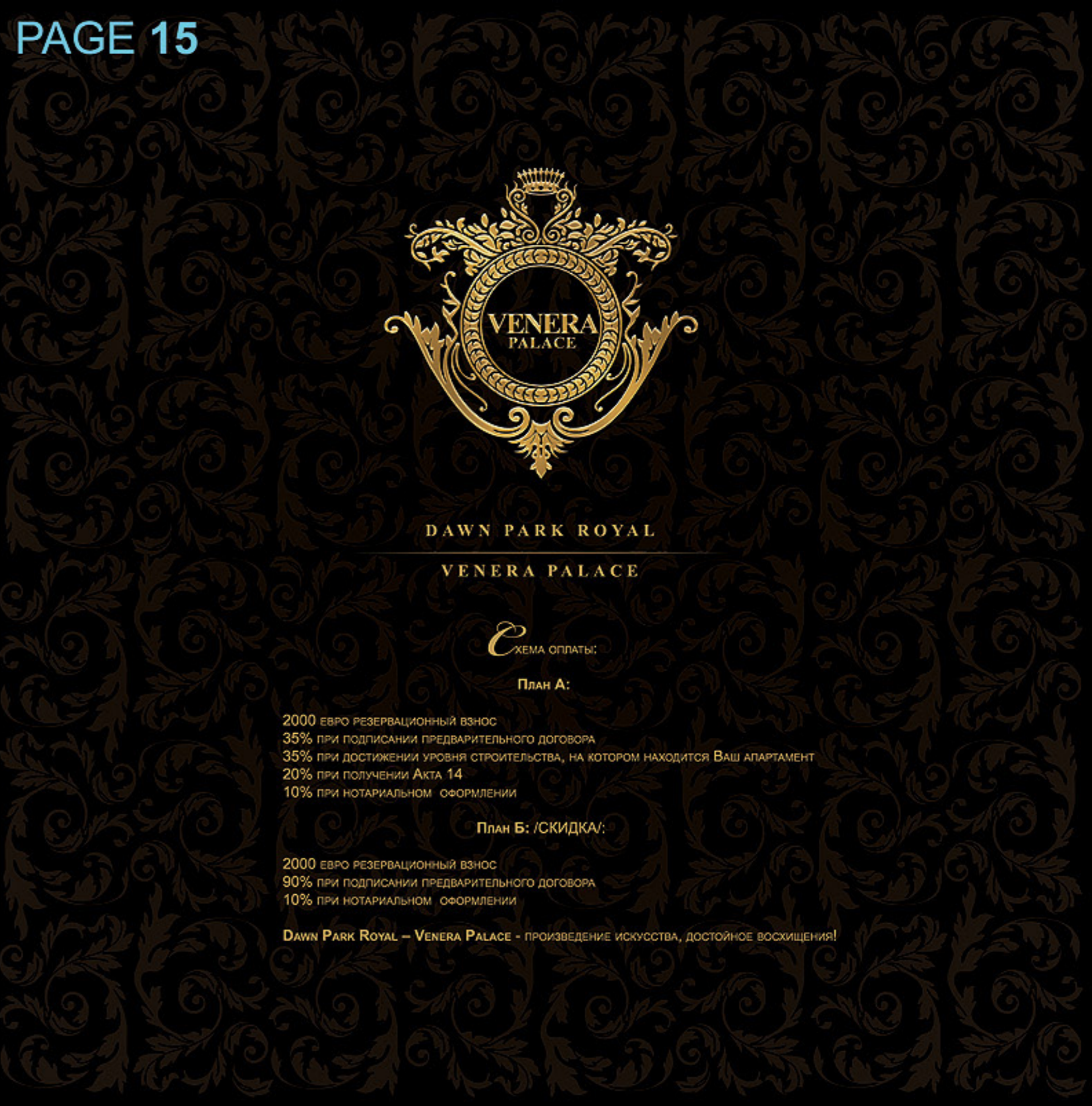


DAWN PARK ROYAL
VENERA PALACE

*П*окупка апартаментов в комплексе Dawn Park Royal – Venera Palace кроме комфортабельного проживания, также имеет инвестиционную привлекательность – цены будут расти с продвижением этапов строительства.

Мы начинаем строительство комплекса в конце Февраля 2013 года. Ввод в эксплуатацию – Август 2014 года.





DAWN PARK ROYAL
VENERA PALACE

*С*ХЕМА ОПЛАТЫ:

План А:

- 2000 евро РЕЗЕРВАЦИОННЫЙ ВЗНОС
- 35% при ПОДПИСАНИИ ПРЕДВАРИТЕЛЬНОГО ДОГОВОРА
- 35% при ДОСТИЖЕНИИ УРОВНЯ СТРОИТЕЛЬСТВА, на котором находится Ваш апартамент
- 20% при ПОЛУЧЕНИИ Акта 14
- 10% при НОТАРИАЛЬНОМ ОФОРМЛЕНИИ

План Б: /СКИДКА/:

- 2000 евро РЕЗЕРВАЦИОННЫЙ ВЗНОС
- 90% при ПОДПИСАНИИ ПРЕДВАРИТЕЛЬНОГО ДОГОВОРА
- 10% при НОТАРИАЛЬНОМ ОФОРМЛЕНИИ

DAWN PARK ROYAL – VENERA PALACE - ПРОИЗВЕДЕНИЕ ИСКУССТВА, ДОСТОЙНОЕ ВОСХИЩЕНИЯ!





DAWN PARK ROYAL

VENERA PALACE

*А*партаменты предлагаются на продажу с отделочными работами «под ключ»:

**Отделка квартир — под ключ:*

- ✦ внутренние ВК и эл. инсталляции;
- ✦ пол: ламинированный паркет первого сорта и/или плитка;
- ✦ внешние стены и внутренние перегородки - кирпич; штукатурка, латекс;
- ✦ потолок: штукатурка и латекс;
- ✦ деревянные двери МДФ;
- ✦ полностью оборудованные ванные комнаты с испанской/итальянской плиткой, душевой кабиной, сантехникой и бойлером;
- ✦ вентиляционная система;
- ✦ один бесплатный инверторный кондиционер Daikin / Mitsubishi;
- ✦ выводы для кабельного телевидения, телефона и интернета, домофон.





DAWN PARK ROYAL

VENERA PALACE

*Н*аши дизайнеры позаботились об удобстве клиентов и о подготовке вариантов интерьерного дизайна (современный, прованс, средиземноморский и классический стили), а мы берем на себя заботу по доставке и монтажу высококачественной мебели по выбору клиента. Мы предлагаем мебель, произведенную по нашему дизайну в Болгарии, как и каталоги с мебелью ведущих мировых фирм с Италии, Франции, Голландии и др. Также наши дизайнеры могут разработать индивидуальный проект для Вас с учетом Ваших пожеланий.



DAWN PARK ROYAL

VENERA PALACE

*D*ополнительные услуги, предоставляемые владельцам за дополнительную плату:

- ✦ ТАКСИ;
- ✦ АРЕНДА МАШИНЫ;
- ✦ СТИРКА И ГЛАЖКА;
- ✦ ХИМЧИСТКА;
- ✦ УБОРКА АПАРТАМЕНТОВ
- ✦ РЕЗЕРВАЦИИ САМОЛЕТНЫХ И АВТОБУСНЫХ БИЛЕТОВ;
- ✦ РАЗМЕЩЕНИЕ ПО ЛЬГОТНЫМ ЦЕНАМ В ГОСТИНИЦАХ СТРАНЫ;
- ✦ ЭКСКУРСИИ ВНУТРИ СТРАНЫ И ЗА РУБЕЖОМ;
- ✦ ТРАНСФЕР ОТ/ДО АЭРОПОРТА;
- ✦ БИЛЕТЫ СО СКИДКОЙ НА АТТРАКЦИОНЫ В ОКРЕСТНОСТЯХ КУРОРТА;
- ✦ СДАЧА АПАРТАМЕНТОВ В АРЕНДУ;
- ✦ СТРАХОВАНИЕ ИМУЩЕСТВА;
- ✦ ОФОРМЛЕНИЕ И РЕГИСТРАЦИЯ СОБСТВЕННОСТИ;
- ✦ ОПЛАТА НАЛОГОВ;
- ✦ БУХГАЛТЕРСКИЕ И ЮРИДИЧЕСКИЕ УСЛУГИ.



DAWN PARK ROYAL - VENERA PALACE

СИТУАЦИЯ

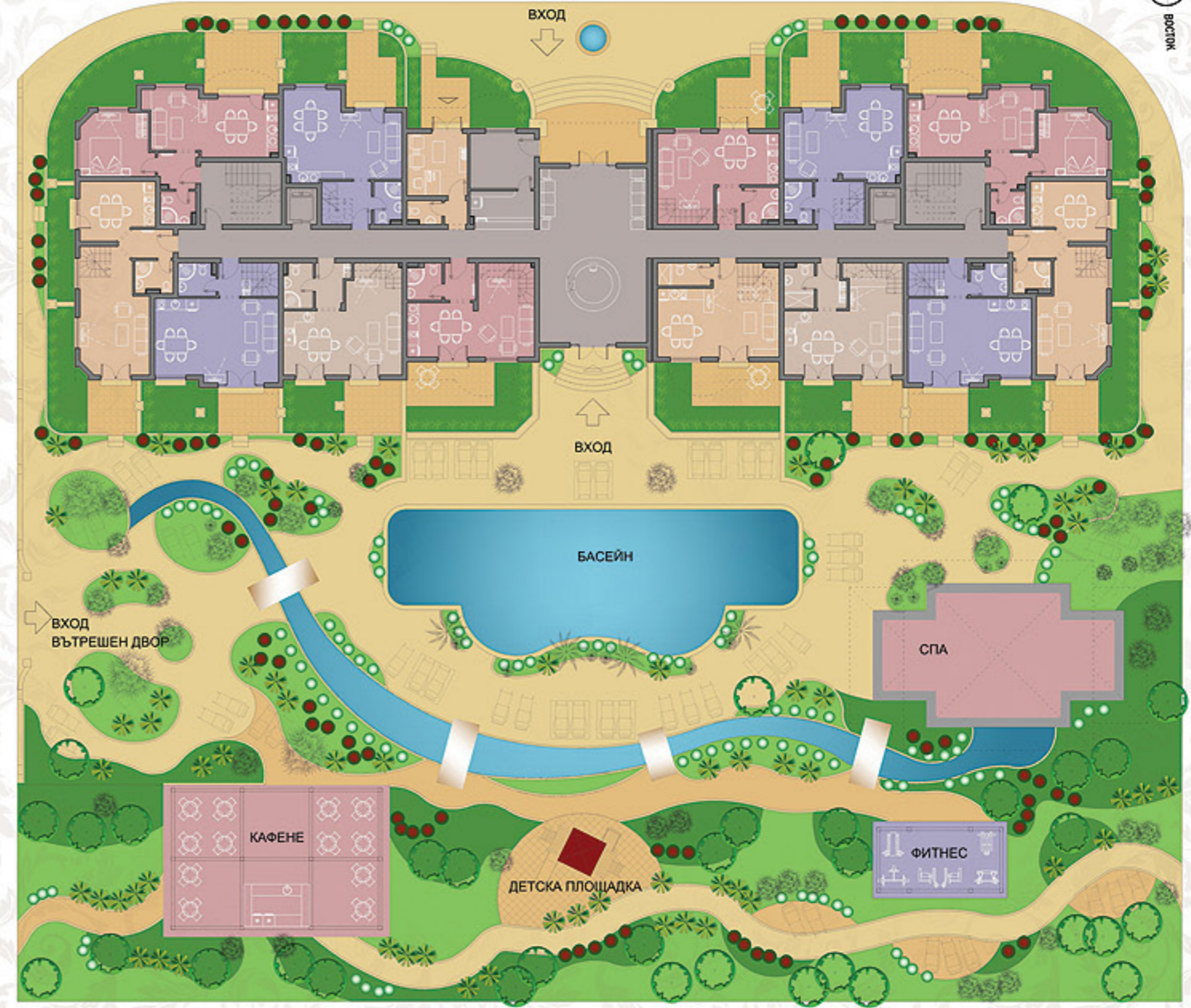
МОРЕ / ПЛЯЖ



DAWN PARK ROYAL - VENERA PALACE

ВЕНЕРА ПАЛАС - СИТУАЦИЯ

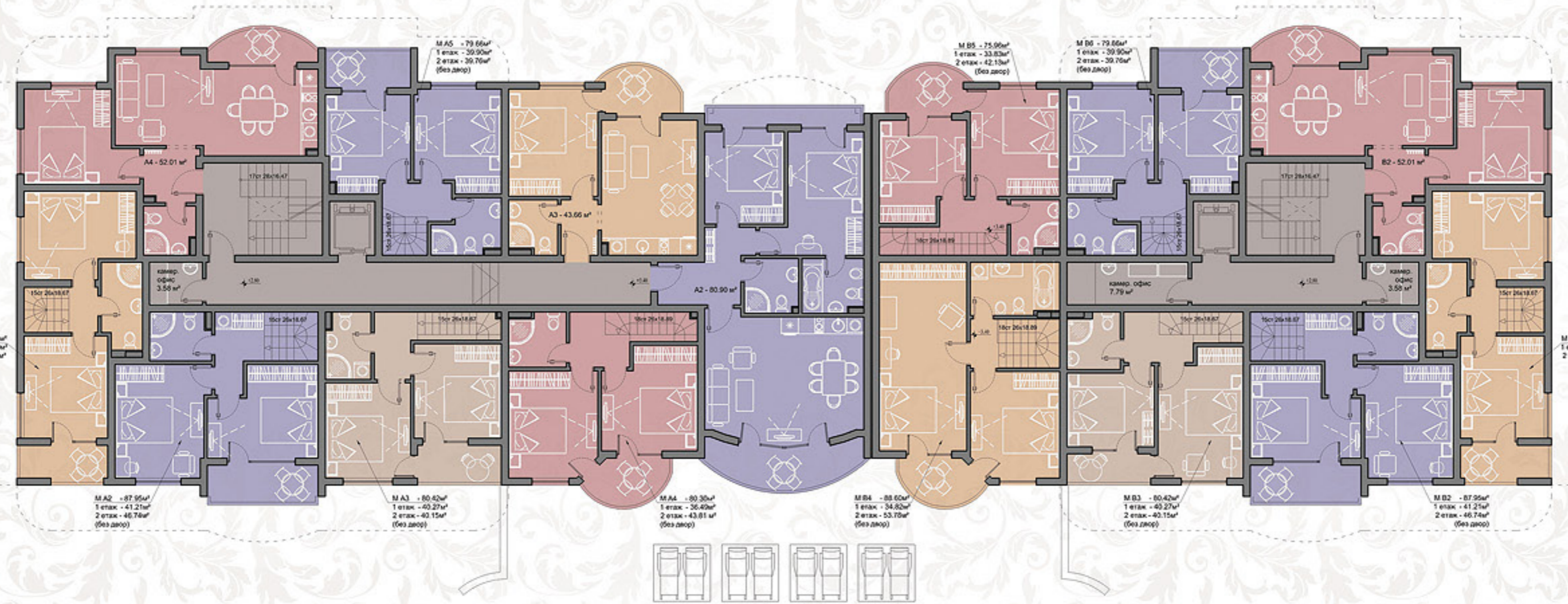
МОРЕ / ПЛЯЖ





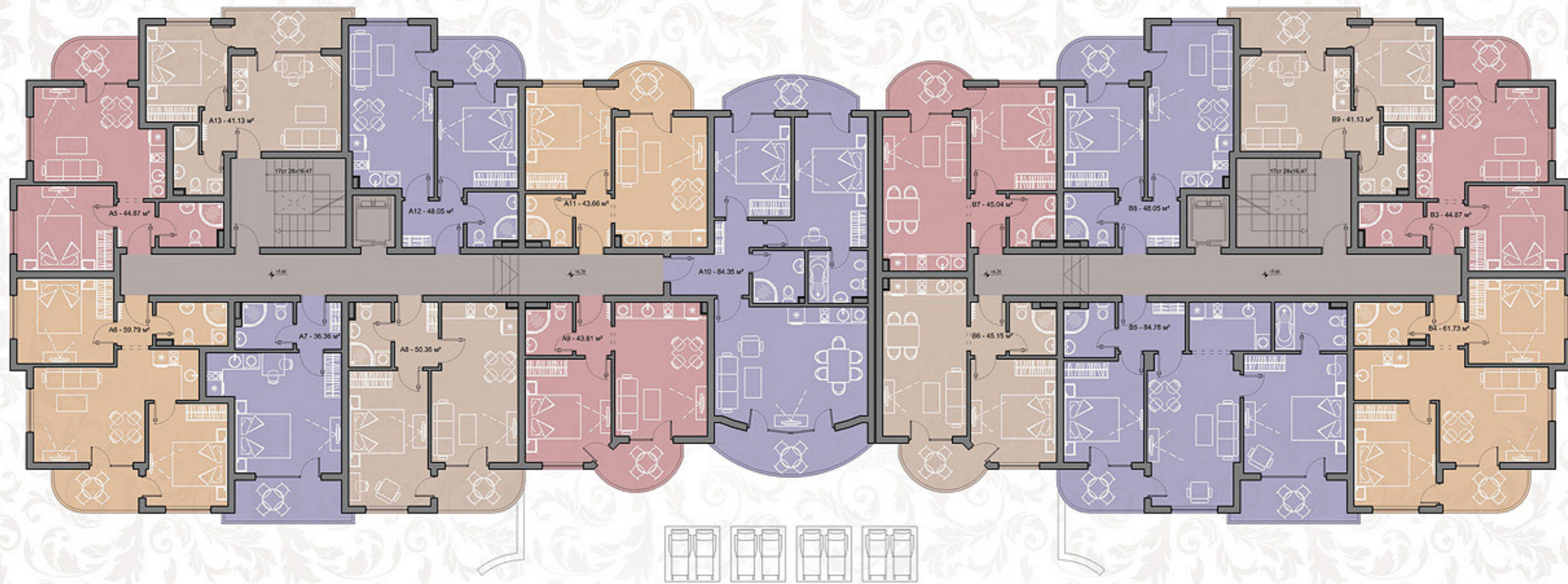
ЭТАЖ
0





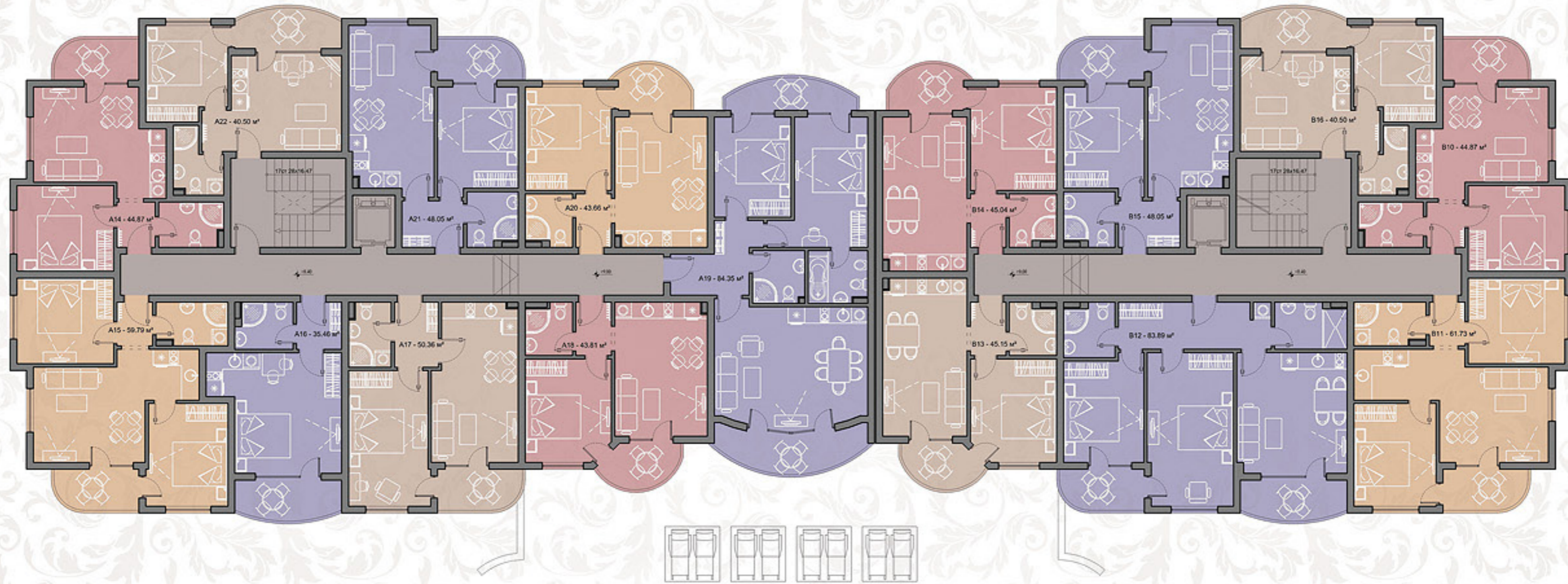
ЭТАЖ
1





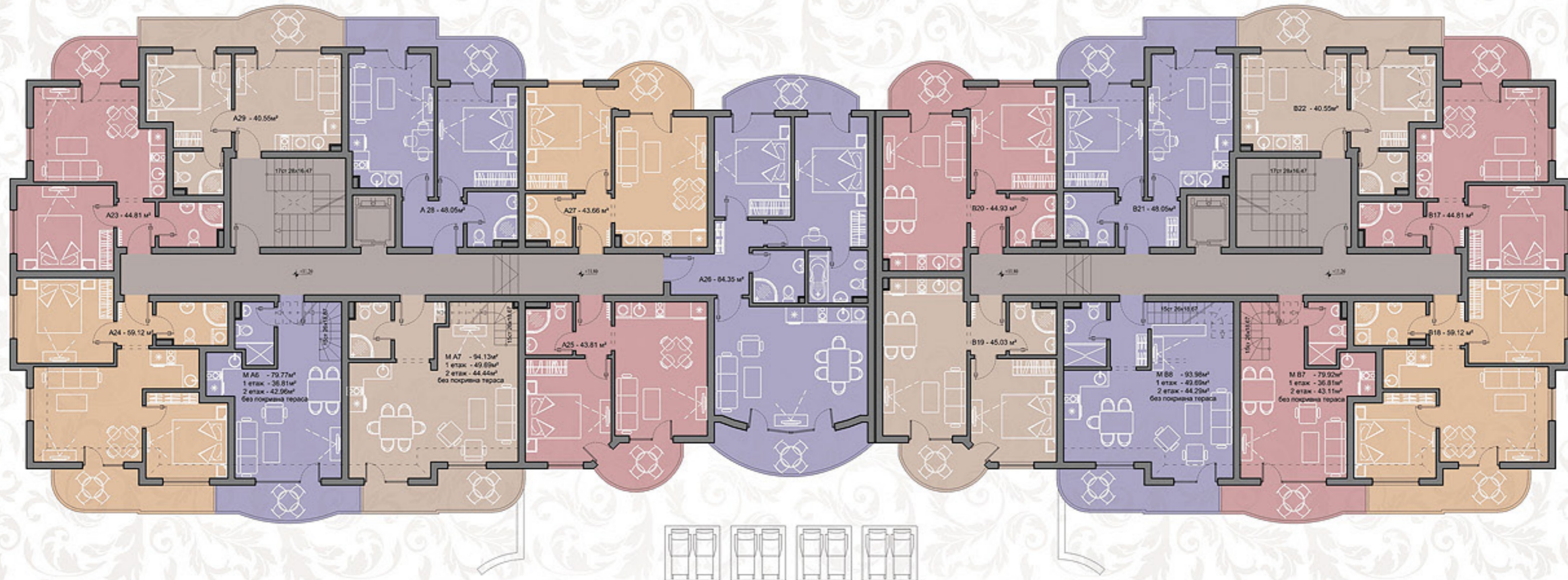
ЭТАЖ
2





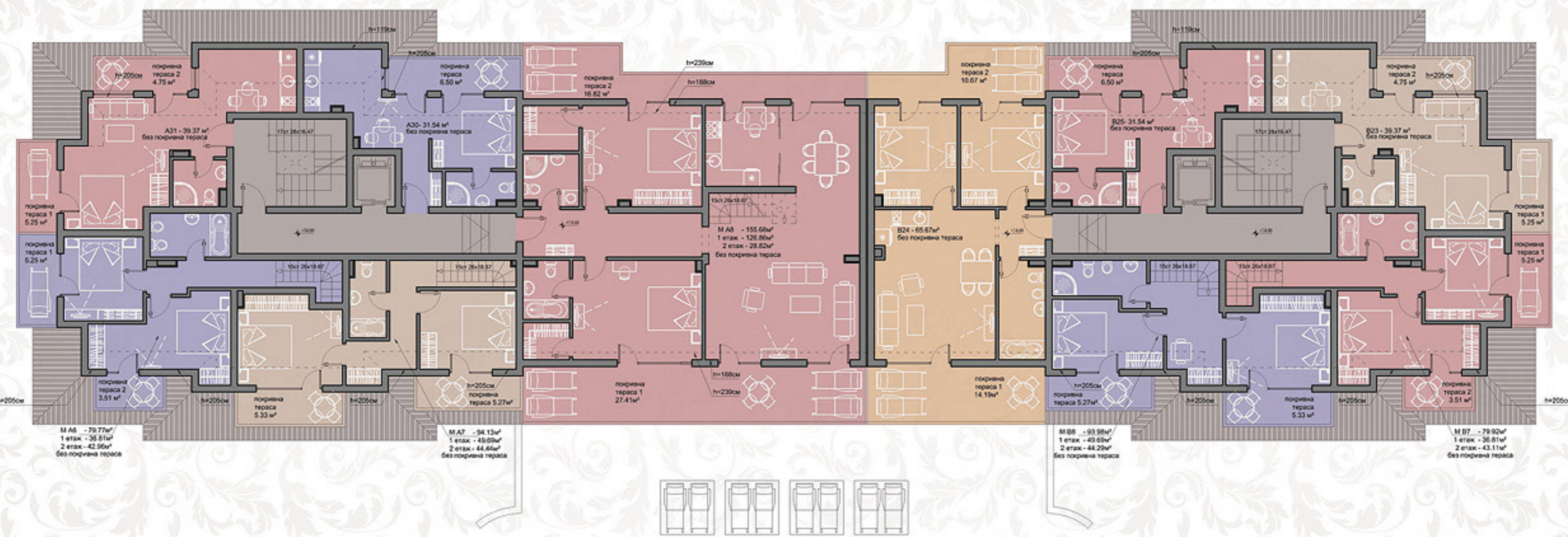
ЭТАЖ
3





ЭТАЖ
4





М А6 - 79.77м²
1 этаж - 36.61м²
2 этаж - 42.96м²
без покрывная тераса

М А7 - 94.13м²
1 этаж - 49.69м²
2 этаж - 44.44м²
без покрывная тераса

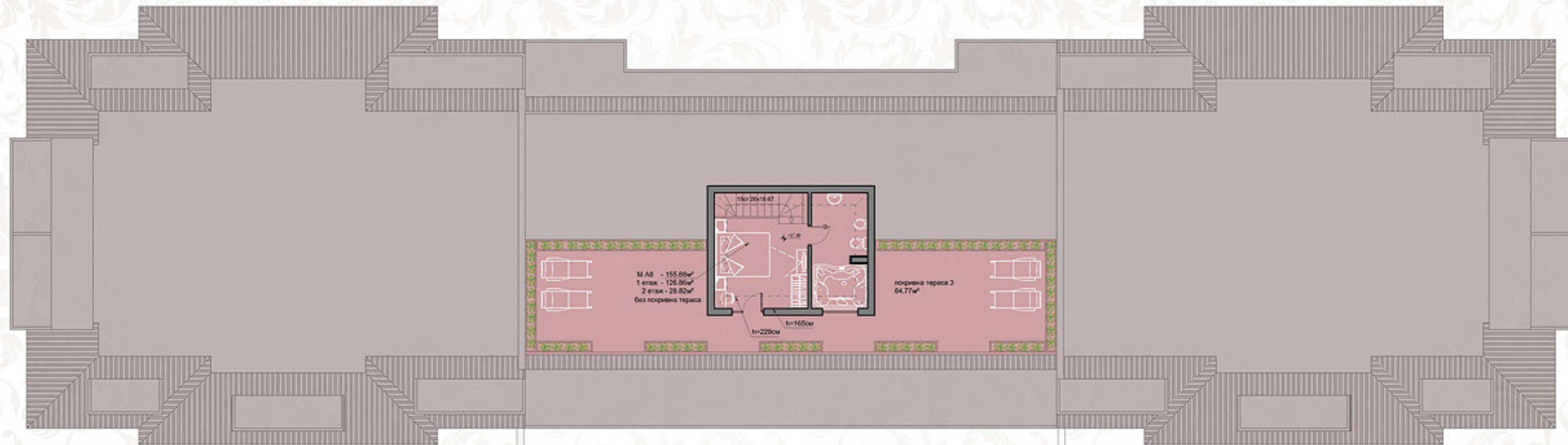
М Б8 - 93.98м²
1 этаж - 49.69м²
2 этаж - 44.29м²
без покрывная тераса

М Б7 - 79.92м²
1 этаж - 36.81м²
2 этаж - 43.11м²
без покрывная тераса



ЭТАЖ
5





ЭТАЖ

6

МОРЕ / ПЛЯЖ







