

Царево (болг. Царево) — город и порт в Болгарии.

Расположен на побережье Чёрного моря. Находится в Бургасской области, входит в общину Царево. Население составляет 6 301 человек. Город назывался ранее до 1934 года, Василико (греч. Βασιλίκο). Царево — это болгарский перевод греческого названия города, а греческое население этого города Османской империи покинуло его, после того как город отошёл Болгарии по Лондонскому мирному договору 1913 года по окончании Первой Балканской войны. С 1950 года город назывался — Мичурин, с 1991 городу возвращено первоначальное болгарское название.





ЗА КОМПЛЕКСА

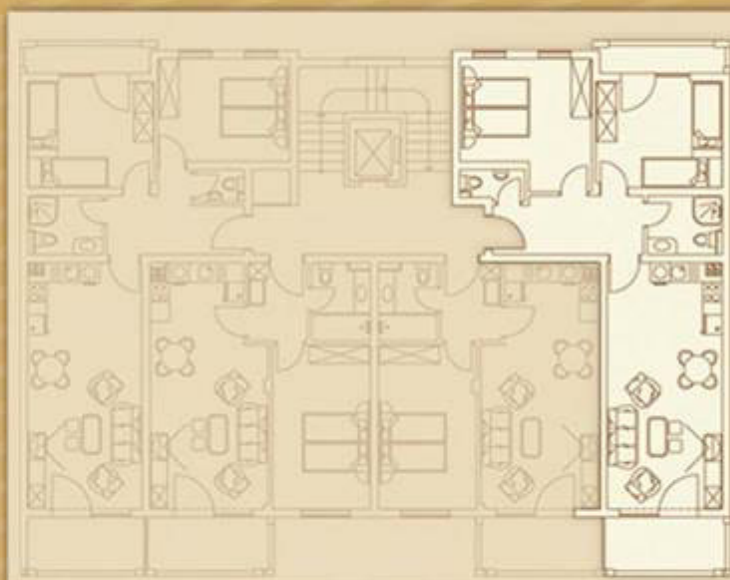
Территория комплекса ограждена и круглосуточно охраняется. Кроме того рядом с комплексом находится новый четырехзвездный отель, единственный в Болгарии, являющийся собственностью туроператора TUI, предназначенный для скандинавских туристов, который предлагает дополнительно: два ресторана, фитнес зал, SPA центр, сауну, кабинет врача, химчистку, обмен валюты, по желанию уборку апартаментов и техническое обслуживание. Материалы строительства

Студии и апартаменты с одной и двумя спальнями предлагаются с полной отделкой, оборудованными санитарными узлами, кондиционерами в каждой комнате, подводкой телефона и кабельного телевидения. С террас апартаментов открывается панорамный вид на море. Комплекс построен главным образом из естественных материалов, полностью подходящих к архитектуре комплекса и данного региона. Здания имеют железобетонную несущую конструкцию, а внутренние и внешние перекрытия сделаны из красного кирпича. Использована двойная тепло- и гидроизоляция. Апартаменты предлагаются под ключ, полностью готовые к мебелировке:

- стены и потолок: латексное покрытие;
- кухня - керамическая плитка;
- холл - керамическая плитка или ламинированный паркет;
- спальни ;
- керамическая плитка или ламинированный паркет;
- ванная комната и туалет: фаянс и керамическая плитка, бойлер;
- оконные рамы: PVC;
- ламинат.

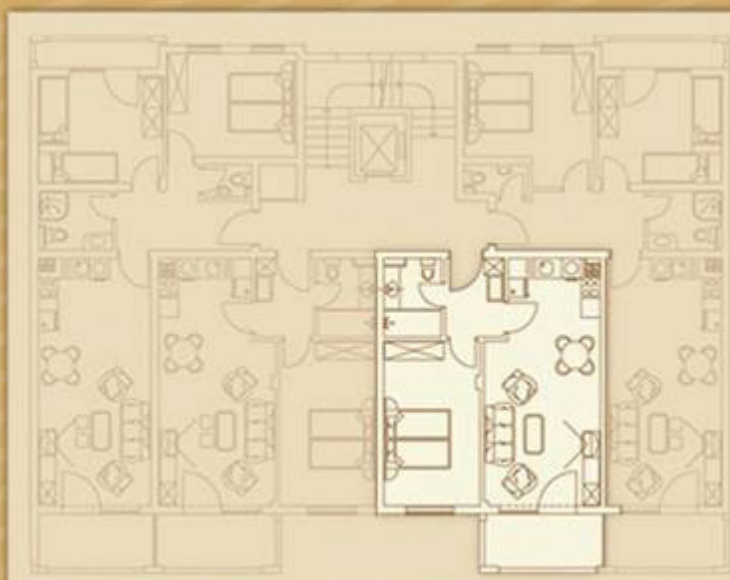
Для большего удобства владельцев апартаментов комплекс управляется центральной администрацией, которая обеспечит обслуживание и управление недвижимостью (оформление и уход за зелеными насаждениями, уборка и ремонт общих частей, обслуживание плавательных бассейнов, сдача апартаментов в аренду). Маркетингование и продажа туристических пакетов на апартаменты будут осуществляться с помощью ТУИ-Болгария, подразделение ТУИ – крупнейшей в мире туроператорской компании.





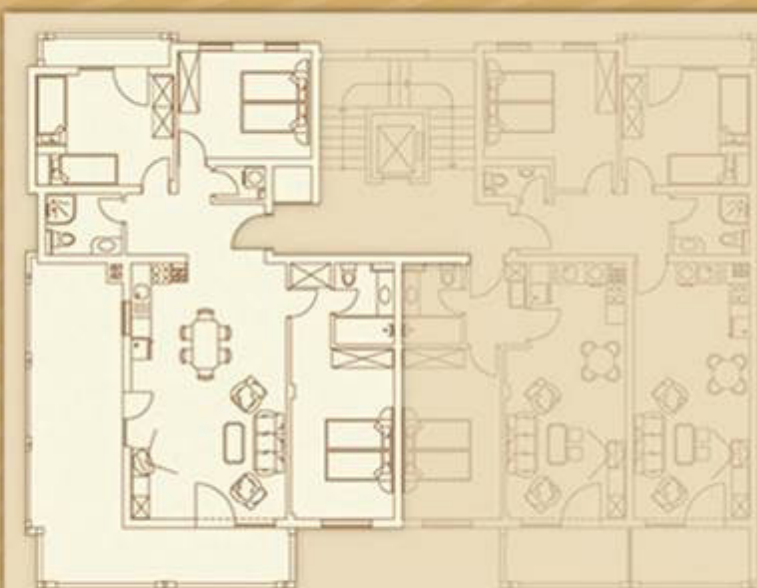
Апартамент D51

- Гостиная
- Терраса с видом на море
- Спальня
- Спальня (2)
- Балкон к спальне
- Ванная/WC
- WC
- Коридор



Апартамент D42

- Гостиная
- Терраса с видом на море
- Спальня
- Ванная/WC
- Коридор



Апартамент G53

- Гостиная
- Терраса с видом на море
- Спальня
- Спальня (2)
- Спальня (3)
- Балкон к спальне
- Ванная/WC
- WC



PRIMEA
BEACH RESIDENCE

кв.№	этаж	комнаты	видь	жилая площадь	общая площадь	ПЛОЩАДЬ	цена EUR / кв.м	ЦЕНА	ВИП-терраса
E11	1							продан	
E12	1	студио	море	45.2	7.5	52.7 кв.м.	1230	61,565 €	7.5
E13	1							продан	
E14	1							продан	
E21	2	3 кмн.	море	85.7	15.4	101.1 кв.м.	1280	129,415 €	15.5
E22	2							продан	
E23	2	студио	море	45.0	8.1	53.1 кв.м.	1280	68,007 €	8.1
E24	2	3 кмн.	море	85.8	15.4	101.2 кв.м.	1280	129,551 €	15.5
E31	3	3 кмн.	море	85.7	15.4	101.1 кв.м.	1330	134,470 €	15.5
E32	3	студио	море	45.0	8.1	53.1 кв.м.	1330	70,585 €	8.1
E33	3	студио	море	45.0	8.1	53.1 кв.м.	1330	67,130 €	8.1
E34	3	3 кмн.	море	85.8	15.4	101.2 кв.м.	1330	134,611 €	15.5
E41	4							продан	
E42	4							продан	
E43	4							продан	
E44	4							продан	
E51	5							продан	
E52	5							продан	
E53	5							продан	
E54	5							продан	

E

АКЦИЯ

АКЦИЯ

кв.№	этаж	комнаты	видь	жилая площадь	общая площадь	ПЛОЩАДЬ	цена EUR / кв.м	ЦЕНА
G11	1	2 кмн.	море	63.8	10.6	74.3 кв.м.	1230	91,437 €
G12	1	2 кмн.	море	62.8	10.4	73.2 кв.м.	1230	90,003 €
G13	1	2 кмн.	море	62.7	10.4	73.1 кв.м.	1230	89,917 €
G14	1	3 кмн.	море	89.3	14.8	104.1 кв.м.	1230	128,050 €
G21	2	3 кмн.	море	89.0	16.0	105.0 кв.м.	1280	134,369 €
G22	2	2 кмн.	море	62.5	11.3	73.8 кв.м.	1280	94,452 €
G23	2	2 кмн.	море	62.5	11.2	73.7 кв.м.	1280	94,362 €
G24	2	3 кмн.	море	91.2	16.4	107.6 кв.м.	1280	137,736 €
G31	3	3 кмн.	море	89.0	16.0	105.0 кв.м.	1330	139,617 €
G32	3							продан
G33	3							продан
G34	3							продан
G41	4							продан
G42	4							продан
G43	4							продан
G44	4							продан
G51	5	3 кмн.	море	89.0	16.0	105.0 кв.м.	1330	139,617 €
G52	5	5 кмн.	море	181.2	36.0	217.1 кв.м.	1330	
	-	терраса	-	37.3	-	-	0	288,796 €

G

- Объект завершен и сдан
- Бесплатная мебелировка
- Такса поддержки: 8,00 € без НДС
- Возможность рассрочки платежей



