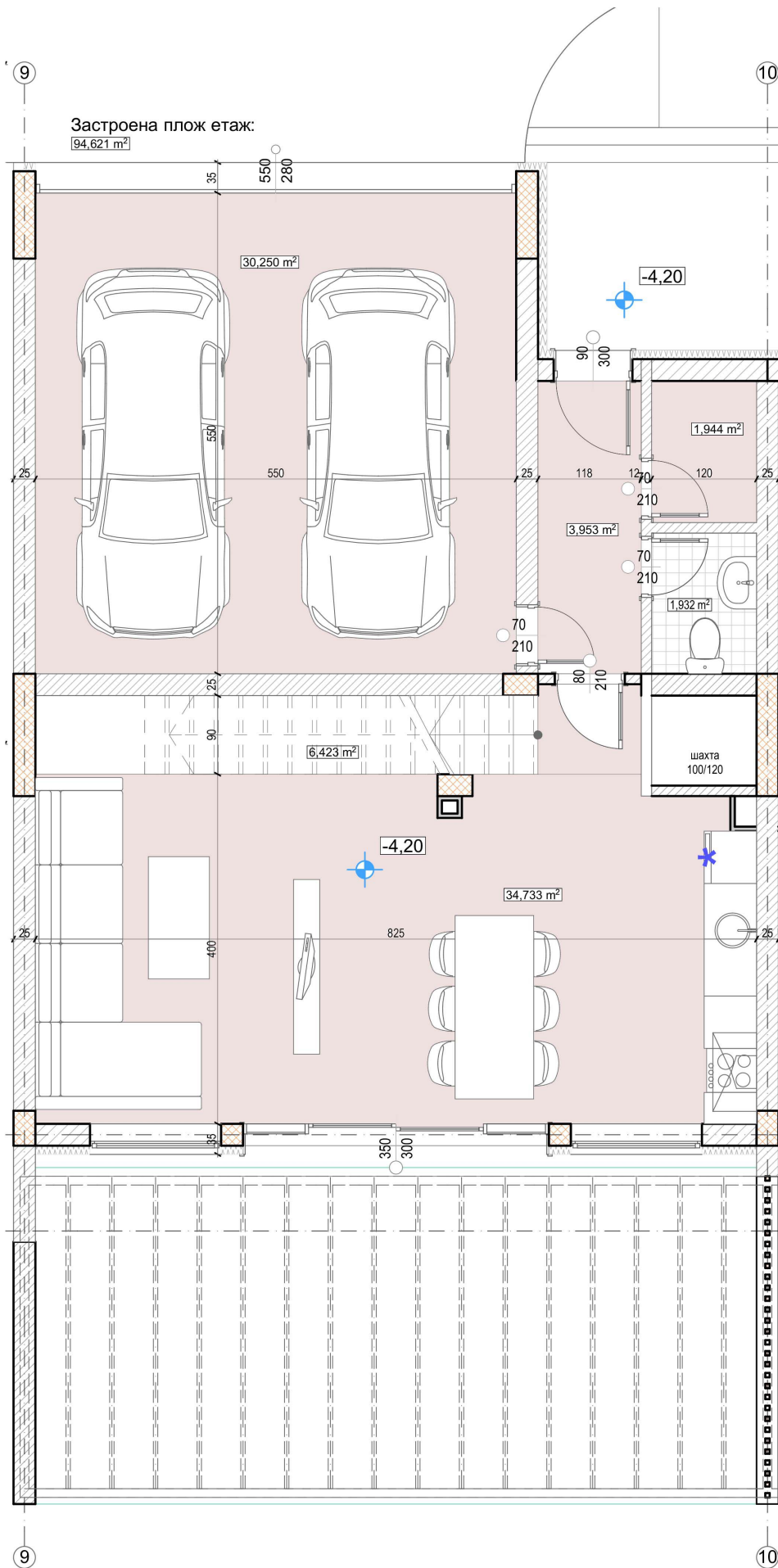


Жилищна сграда N_2

Тип N_2

РЗП: 248,66 м²



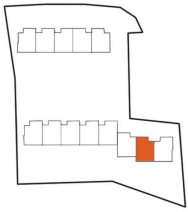
ЗП_94,621м²

дневна+кухня-34,73 м²
антре-3,953 м²
WC- 1,932 м²
склад-1,944 м²
гараж- 30,250м²

двор с градина- 113,399 м²

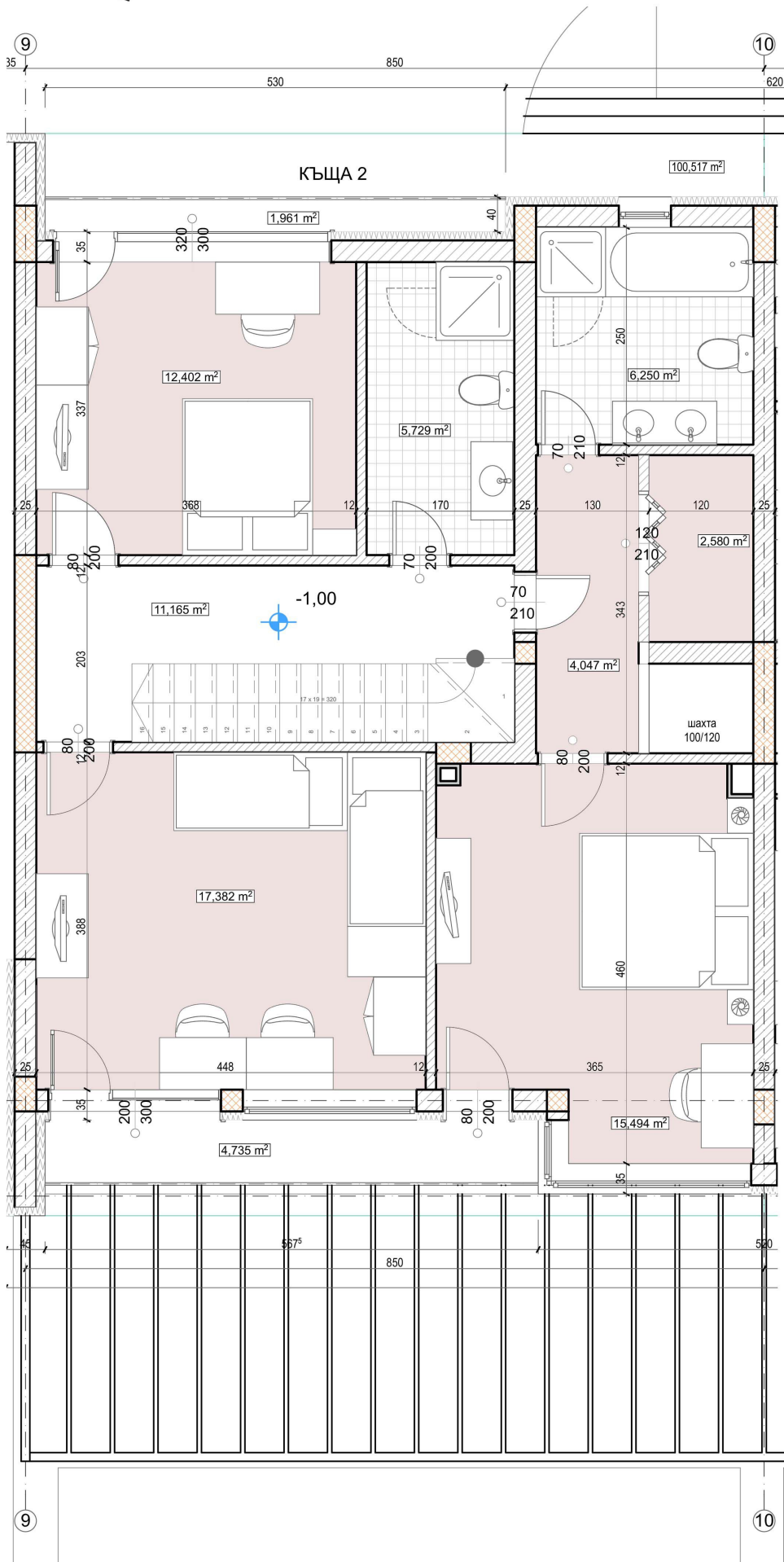
ТИП_2

Къща тип 2 е разположена на нивото на къща 1, най-ниското от останалите. Входът е разположен от северната част на сградата, където се ситуират помощните помещения, гаражът е с вход от вътрешната улица, обслужваща комплекса. На юг се намира дневната и кухнята със открита стълба, която води до вторият етаж. Предвижда се шахта за асансьор.



Жилищна сграда N_2

Тип N_2



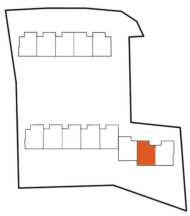
Жилищна сграда_2 ниво -1,00

Родителска спалня- 15,494 м²
 Детска стая- 17,383м²
 Стая за гости-12,402 м²
 Баня-6,250 м²
 Баня-5,729м²

обща площ: 100,517м²

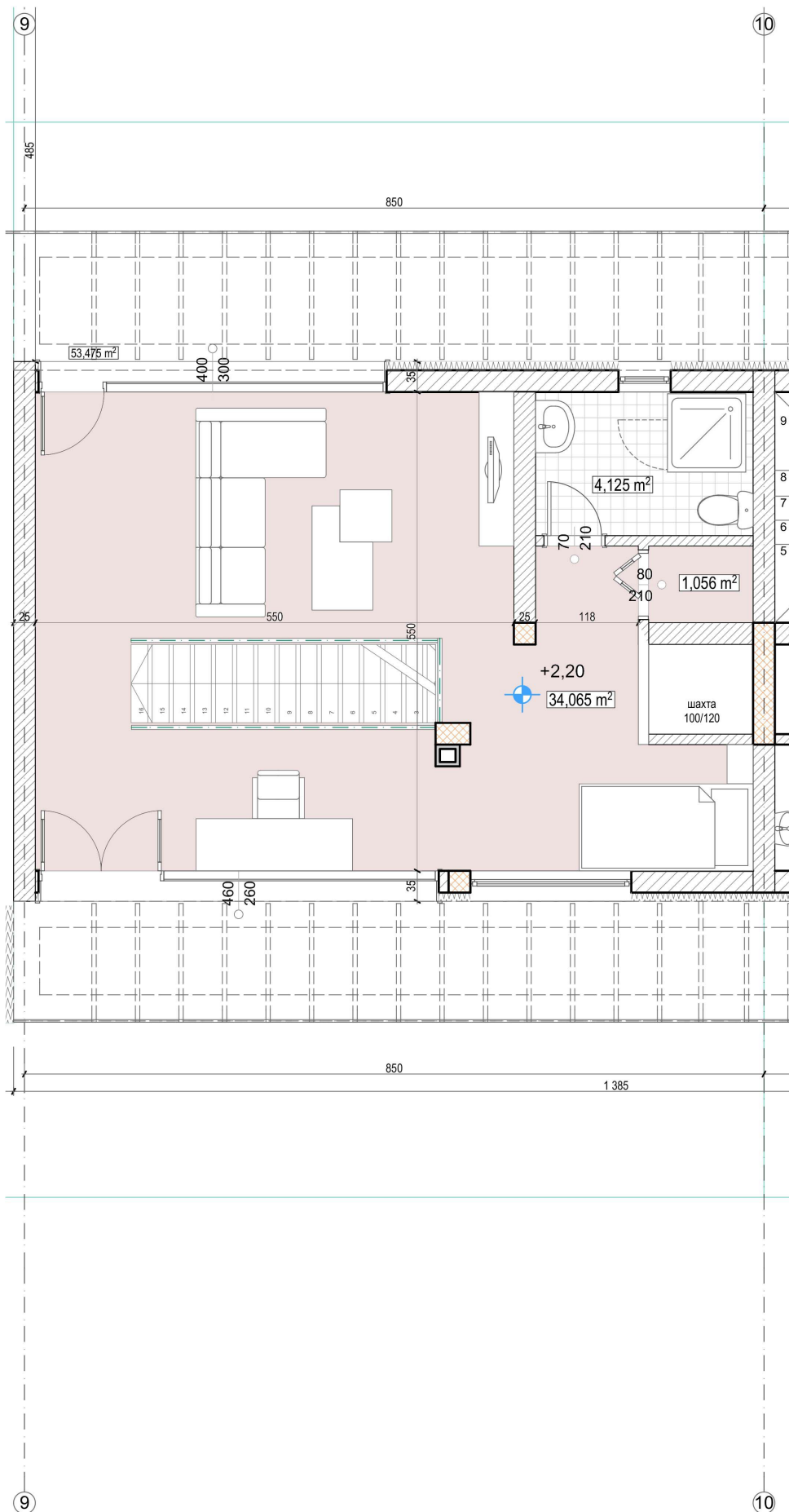
ТИП_2

Второто ниво се състои от голяма родителска спалня, детска стая и стая за гости, която може да се трансформира във втора детска стая. Две отделни бани, и стълба към третото ниво.



Жилищна сграда N_2

Тип N_2



Жилищна сграда_2 ниво +2,20

отворено пространство- 34,065м²
Баня-4,125м²

обща площ- 53,475 м²

ТИП_2

Последното ниво се състои от отворено пространство, чиято функция осигурява място за почивка и офис, легло и баня.