

СУТЕРЕН - 2
 ЗП - 1209.84 кв.м
 ПАРКИНГ - 849 кв.м
 ПАРКИНГСТА - 30
 ИЗБИ: 23



Наименование	Материал		
	код	стена	таван
Стълбищна клетка / Общи части	панел / гранитолит	панеловит / латекс	панеловит / латекс
Панели	спайфан-бетон	спайфанов-латекс	-
Дъски	спр. ламинат	спайфанов-латекс	-
Коридор към лифт	спр. ламинат	спайфанов-латекс	-

- ЗАБЕЛЕЖКИ**
- Всички размери са в сантиметри.
 - Размерите по изпоръчителните линии за избори.
 - За металопласти (СВ, Вил, Ел) да се гледат съответните чертежи.
 - За всички конструктивни елементи да се гледат конструктивните чертежи.
 - Всички изолации и всички преградни стени са изпълнявани с гумена ЛТ и 25см.
 - Гаваните в общите части са изпълнявани с гипсокартон на конструктивни 10см.
 - Вратите към спайфановите помещения са с алуминиев трансферен ръкавици.
 - Всички изолации и панеловитове да се изпълняват по фирмените данни и технологии на фирмата производител, съгласувани с проектите.
 - Всички промени да се съгласуват с проектите.
 - Всички цвятове и материали, назовавани на чертежа да се съгласуват с проектите и инвеститора.

ЛЕГЕНДА

Сутиренна стена с укриване

- панеловит - 1.5 см
- сп. бет. конструкция - 25см
- изолация
- спайфанов латекс
- спайфанов латекс

Сутиренна стена

- панеловит - 1.5 см
- сп. бет. конструкция - 25см
- изолация
- панеловитови 10см

Преградна стена - 27 см

- панеловит - 1.5 см
- спайфанов латекс - 25 см
- спайфанов латекс - 1 см

Преградна стена - 15 см

- панеловит - 1.5 см
- спайфанов латекс - 1.5 см
- панеловит - 1.5 см

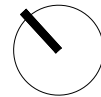
— Електро вертикален кабел

— Пазарна врата

— Лифтов изход

— Стена изпорчена врата

Част	АРХИТЕКТУРА		
Фаза	ТЕХНИЧЕСКИ ПРОЕКТ		
Заглавие на чертежа	РАЗПРЕДЕЛЕНИЕ НА ВТОРИ КОТА - 5.98 СУТЕРЕН		
Дата	09.2015	Масщаб	Чертеж № 220



Наименование помещения	Материали		
	под	стени	таван
Стълбищна клетка / Общи части	гранит / гранитограйт	гипсокартон - галтек	гипсокартон - галтек
Паркинг	използван бетон	използвана платка	-
Изби	използвана платка	използвана платка	-
Коридор към изби	използвана платка	използвана платка	-

- ЗАБЕЛЕЖКИ:**
- Всички размери са в сантиметри.
 - Размерите на архитектурните елементи да се следват съгласно чертежите.
 - За инсталациите (ОВ, Вент, ЕП) да се следват съгласно чертежите.
 - За всички архитектурни елементи да се следват конструктивните чертежи.
 - Всички външни и външни ограждащи стени се изпълняват с тухли 12 и 25см.
 - Таваните в общите части се изпълняват с гипсокартон на конструкция 10см.
 - Повишете или понижените помещения са оборудвани трансформатори.
 - Всички издигнатии и потънати помещения да се изпълняват по фирмените детайли и технологии на фирмата производител, съгласуващи с промените.
 - Всички промени да се съгласуват с проектанта.
 - Всички цвятове и материали, неупоменати на чертежа да се съгласуват с проектанта и инвеститора.

ЛЕГЕНДА:

Сутеренна стена с укревяване

- 10 см. армировка - 1.5 см
- използван бетон - 25 см
- гидроизолация
- изолация

Сутеренна стена

- армировка - 1.5 см
- 10 см. армировка - 1.5 см
- използван бетон - 25 см
- гидроизолация
- потолъчни тухли

Потолъчна стена - 27 см

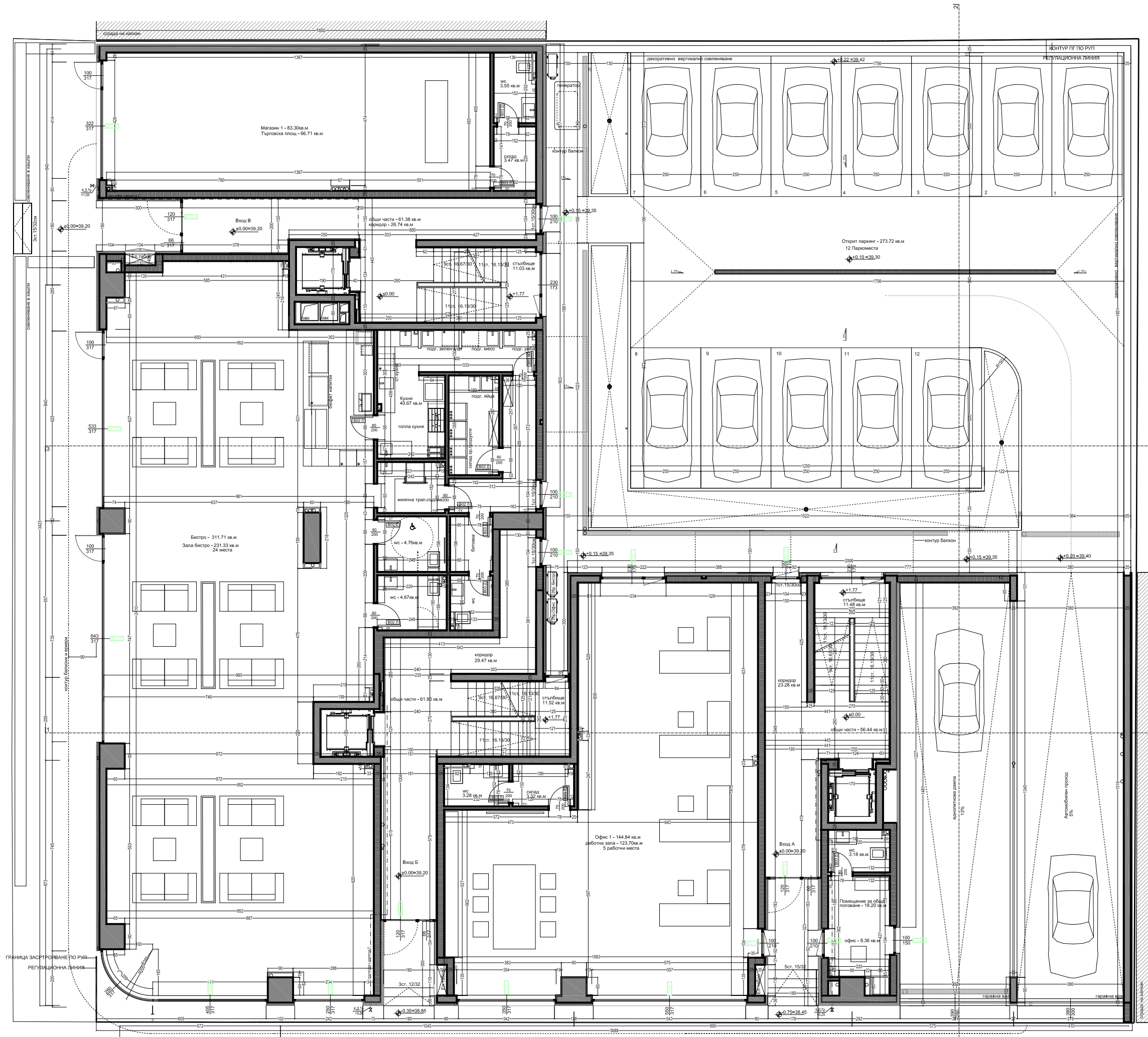
- армировка - 1.5 см
- тухлена стена - 25 см
- използвана платка

Потолъчна стена - 15 см

- армировка - 1.5 см
- тухлена стена - 12 см
- използвана платка - 1.5 см

Част	АРХИТЕКТУРА
Фаза	ТЕХНИЧЕСКИ ПРОЕКТ
Заглавие на чертежа	РАЗПРЕДЕЛЕНИЕ НА ПЪРВИ СУТЕРЕН КОТА - 2.98
Дата	09.2015
Масщаб	
Чертеж №	320





Вход	Площ
А	18.20 кв.м
Б	144.84 кв.м
В	311.71 кв.м
Магазин 1	66.71 кв.м

* Площите са без общи части

Общи части	Площ
А	56.44 кв.м
Б	61.80 кв.м
В	61.38 кв.м

ПАРТЕР
371 - 666.75 кв.м

Наименование помещения	Материали		
	под	стени	таван
Стълбищна клетка / Общи части	гранит / гранитогрес	гипсокартон - латекс	гипсокартон - латекс
Помещения за общо ползване	гранит / гранитогрес	щпаловка - латекс	гипсокартон - латекс
Офис - работна зона	гранитогрес	щпаловка - латекс	гипсокартон - латекс
Магазин	гранитогрес	щпаловка - латекс	гипсокартон - латекс
Бистро	гранитогрес	щпаловка - латекс	гипсокартон - латекс
Кухня	теранол	фаянс	гипсокартон - латекс
МС	теранол	фаянс	гипсокартон - латекс
Склад	теранол	щпаловка - латекс	гипсокартон - латекс

- ЗАБЕЛЕЖКИ:**
- Всички размери са в сантиметри.
 - Размерите по котировъчните линии за зидарски.
 - Размерите на дограмата са споразумени.
 - За инсталации (СВ, ВжК, ЕП) да се гледат съответните чертежи.
 - За всички конструктивни елементи да се гледат конструктивните чертежи.
 - Всички вътрешни и външни преградни стени се изпълняват с тухла 12 и 25см.
 - Водосточните тръби по фасадата да се изпълняват с вградени във вертикален канал предвидени в конструкцията под топлоизолацията и мазината по детайл.
 - Всички мерки за дограма - вътрешна и външна по спецификация, да се вземат от място или да се работи по шаблон, след завършване на бетонните работи.
 - Всички мерки за фасадни обидени по спецификация да се вземат от място или да се работи по шаблон, след завършване на бетонните работи.
 - Стълбищните и балконовите параметри се изпълняват по детайл.
 - Таваните в общите части се изпълняват с гипсокартон в конструкция 10см.
 - Таваните в жилищните помещения се изпълняват с гипсокартон в конструкция 5см.
 - Всички водопроводни и топлопроводни да се изпълняват по фирмен детайл и технология на фирмата производител, съгласуван с проектанта.
 - Всички промени да се съгласуват с проектанта.
 - Всички цветове и материали, неупоменати на чертежа да се съгласуват с проектанта и инвеститора.

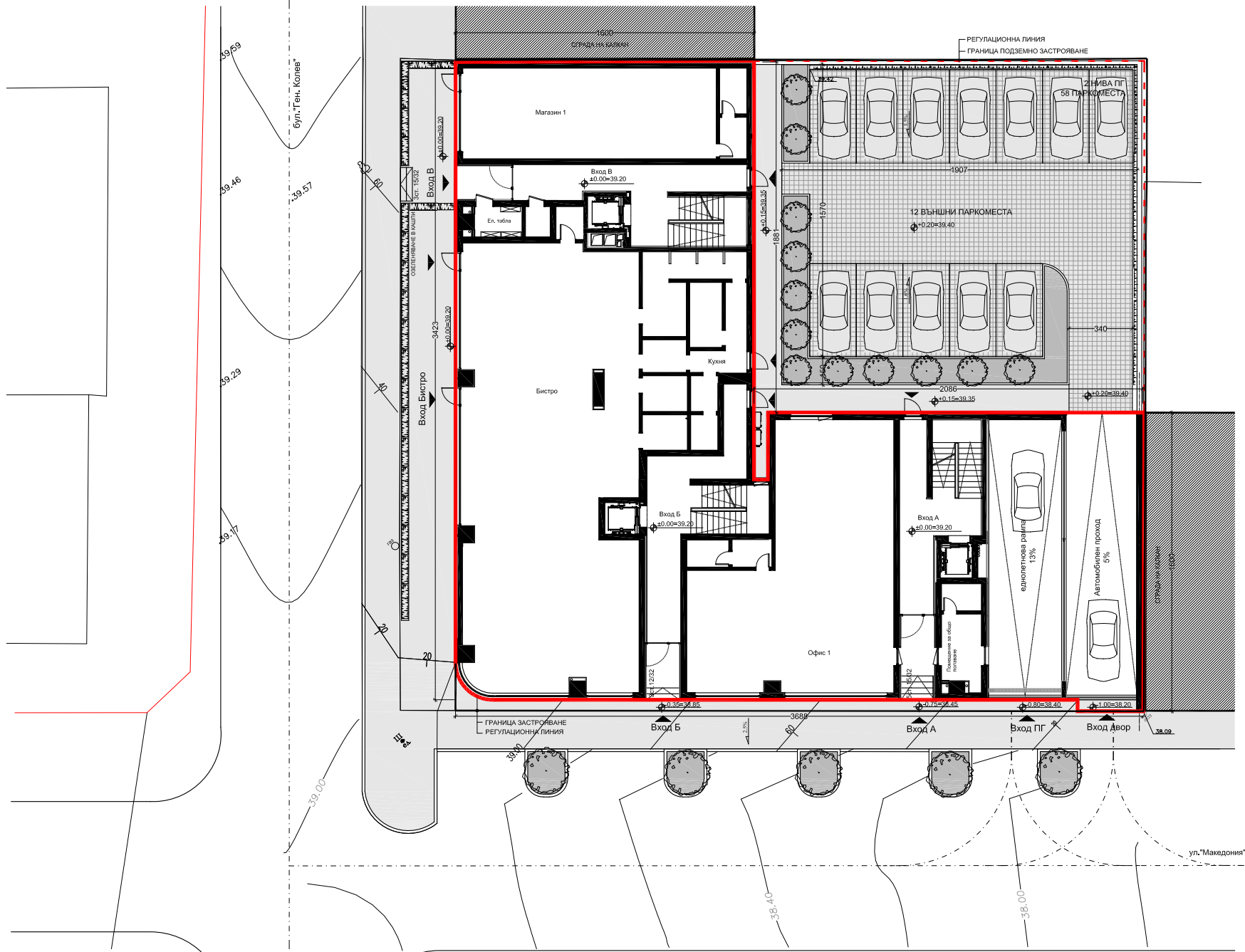
- ЛЕГЕНДА:**
- Ограждаща стена - 38 см
 - щпаловка - 1.5 см
 - ст. бет. конструкция - 25см
 - топлоизолация - 8 см
 - обидиловка Swissrepat
 - Преградна стена - 27 см
 - щпаловка - 1.5 см
 - тухлена стена - 25 см
 - щпаловка - 1.5 см
 - Преградна стена - 15 см
 - щпаловка - 1.5 см
 - тухлена стена - 12 см
 - щпаловка - 1.5 см
 - Преградна стена м/у спални и бани - 24 см
 - щпаловка - 1.5 см
 - тухлена зид 8 см
 - шумоизолация 3см
 - тухлена зид 12 см
 - щпаловка - 1.5 см
 - Вертикален шранг мекри помещения
 - Сухогърбице и съединител тип "Щорц"
 - Мрежови възел
 - Електро вертикален шранг
 - Вътрешно стено климатично тяло
 - Външно климатично тяло
 - Схема интериорна врата



Част	АРХИТЕКТУРА		
Фаза	ТЕХНИЧЕСКИ ПРОЕКТ		
Заглавие на чертежа	РАЗПРЕДЕЛЕНИЕ НА	ПАРТЕРЕН ЕТАЖ КОТА ± 0.00	
Дата	09.2015	Мащаб	Чертеж № 4/20



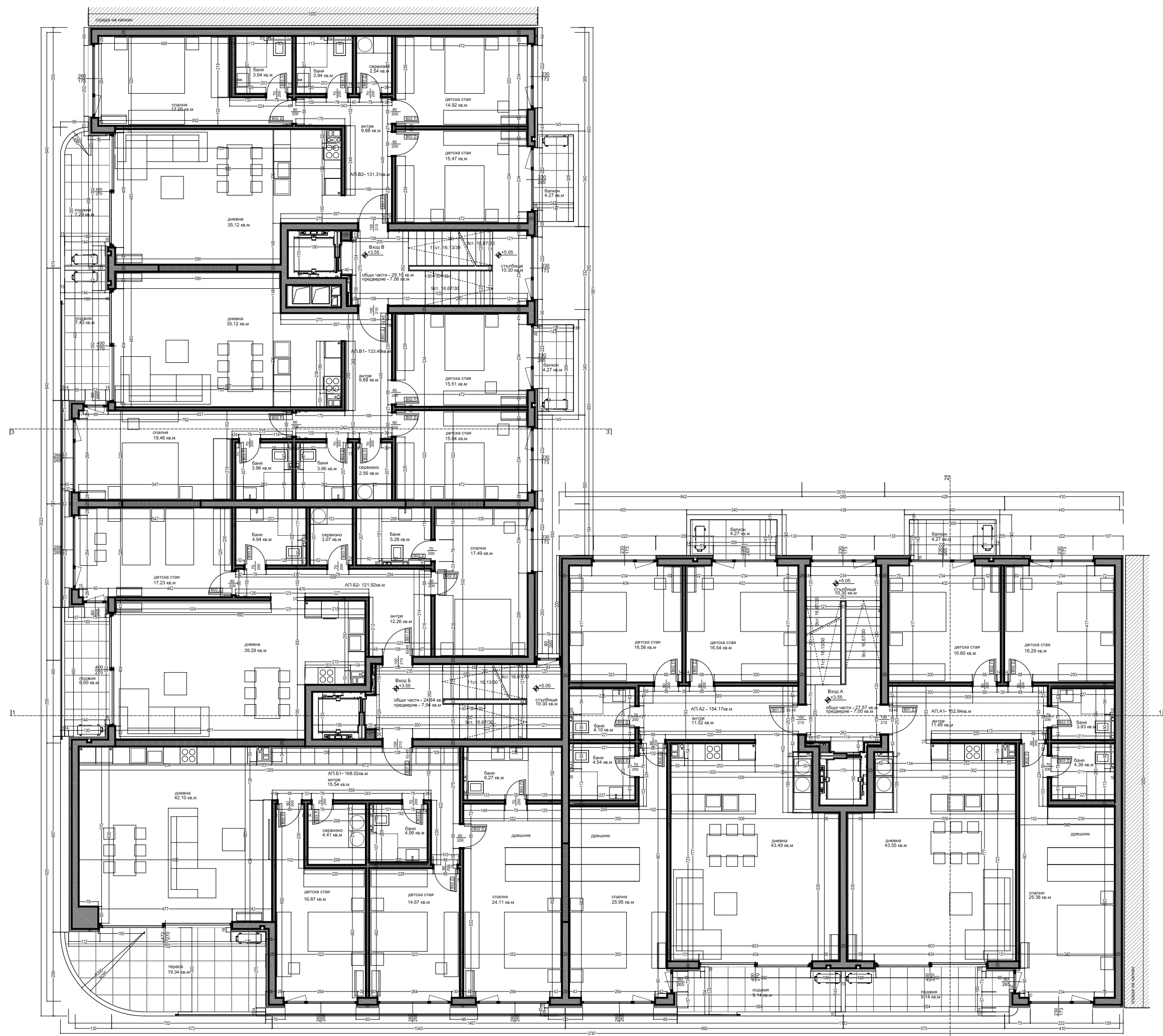
ЛЕГЕНДА:	
	ЗЕЛЕНИ ПЛОЩИ
	НАСТИЛКА НА ТРЕВНА ФУГА
	НАСТИЛКА ТРОТОАРНИ АПЕИ
	ДЪРВЕСТНА РАСТИТЕЛНОСТ
	ОЗЕЛЕНЯВАНЕ В КАШЛИ
	РЕГУЛАЦИОННА ЛИНИЯ
	ГРАНИЦА ЗАСТРОЯВАНЕ
	ГРАНИЦА ПОДЗЕМНО ЗАСТРОЯВАНЕ



ГРАДОУСТРОЙСТВЕНИ ПОКАЗАТЕЛИ ПО РУП:	
ПЛОЩ НА ИМОТА	1295 кв.м
ПЪЛТНОСТ НА ЗАСТРОЯВАНЕ	80%
КИНТ	-
МИНИМАЛНА ОЗЕЛЕНЕНА ПЛОЩ	10%
ГРАДОУСТРОЙСТВЕНИ ПОКАЗАТЕЛИ ПО ПРОЕКТ:	
ПЛОЩ НА ИМОТА ПО РЕГУЛАЦИЯ	1295 кв.м
ПЪЛТНОСТ НА ЗАСТРОЯВАНЕ	66,93%
КИНТ	5,91
ОЗЕЛЕНЕНА ПЛОЩ ВКЛ. ОЗЕЛЕНЯВАНЕ ПО ТЕРАСИ	20,9%
ТЕХНИКО ИКОНОМИЧЕСКИ ДАННИ	
РАЗГЪНАТА ЗАСТРОЕНА ПЛОЩ ЗА КИНТ	8 248,87 кв.м
ЗАСТРОЕНА ПЛОЩ	866,75 кв.м
ПОДЗЕМНО ЗАСТРОЯВАНЕ	2 419,68 кв.м
АПАРТАМЕНТИ	46 бр.
АТЕЛИЕ	1 бр.
БИСТРО	1 бр.
МАГАЗИН	1 бр.
ОФИС	1 бр.
ПАРКОМЕСТА	70 бр.
ИЗБЕНИ ПОМЕЩЕНИЯ	47 бр.



Част	АРХИТЕКТУРА				
Фаза	ТЕХНИЧЕСКИ ПРОЕКТ				
Заглавие на чертежа	СИТУАЦИЯ				
Дата	09.2015	Мащаб		Чертеж №	1/20



Описание на апартаментите			
Вход	Етаж	Тип	Площ
А	2	четириспавен	152.84 кв.м
	АП. А2	четириспавен	154.17 кв.м
Б	АП. Б1	четириспавен	168.02 кв.м
	АП. Б2	триспавен	121.82 кв.м
В	АП. В1	четириспавен	133.40 кв.м
	АП. В2	четириспавен	131.31 кв.м

* Площите са без общи части

Общи части на етаж	
Вход	Площ
А	27.57 кв.м
Б	24.34 кв.м
В	29.10 кв.м

ВТОРИ ЕТАЖ
3П - 943,28 кв.м
Апартаменти - 6 броя

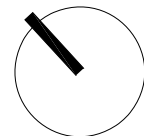
Наименование помещения	Материали		
	под	стени	таван
Стълбищна клетка и предверие	гранит / гранитгорес	гипсокартон - латекс	гипсокартон - латекс
Аптр	паркет	шпакловка - латекс	гипсокартон - латекс
Дневна	паркет	шпакловка - латекс	гипсокартон - латекс
Спалня	паркет	шпакловка - латекс	гипсокартон - латекс
Баня	гранитгорес	шпакловка - гранитгорес	гипсокартон - латекс
WC	гранитгорес	шпакловка - гранитгорес	гипсокартон - латекс
Сервизио	гранитгорес	шпакловка - латекс	гипсокартон - латекс
Балкон/ тераса/ лоджия	дънен с гранитгорес	шпакловка - латекс	гипсокартон - латекс

- ЗАБЕЛЕЖИ:**
- Всички размери са в сантиметри.
 - Размерите по котировъчните линии за задържи.
 - Размерите на дограмата са стопорни.
 - За инсталации (СВ, Вж, Ел) да се гледат съответните чертежи.
 - За всички конструктивни елементи да се гледат конструктивните чертежи.
 - Всички вътрешни и външни прерадни стени се изпълняват с тухла 12 и 25см.
 - Водосточните тръби по фасадата да се изпълняват вградени във вертикален канал предвиден в конструкцията под топлоизолацията и мазината по детайл.
 - Всички мерки за дограма - вътрешна и външна по спецификация, да се вземат от място или да се работи по шаблон, след заваряване на бетонните работи.
 - Всички мерки за фасадни облицовки по спецификация да се вземат от място или да се работи по шаблон, след заваряване на бетонните работи.
 - Стълбищните и балконовите парапети се изпълняват по детайл.
 - Таваните в общите части се изпълняват с гипсокартон на конструкция 10см.
 - Таваните в жилищните помещения се изпълняват с гипсокартон на конструкция 5см.
 - Всички водопроводни и топлоизолации да се изпълняват по фирмен детайл и технология на фирмата производител, съгласувани с проектанта.
 - Всички промени да се съгласуват с проектанта.
 - Всички цветове и материали, неупоменати на чертежа да се съгласуват с проектанта и инвеститора.

- ЛЕГЕНДА:**
- Ориваждана стена - 38 см
 - шпакловка - 1.5 см
 - ст. бет. конструкция - 25см
 - топлоизолация - 4 см
 - облицовка Swissreelit
 - Прерадна стена - 27 см
 - шпакловка - 1.5 см
 - тухлена стена - 25 см
 - шпакловка - 1 см
 - Прерадна стена - 15 см
 - шпакловка - 1.5 см
 - тухлена стена - 12 см
 - шпакловка - 1.5 см
 - Прерадна стена мю спалня и баня - 24 см
 - шпакловка - 1.5 см
 - тухлена зид 8 см
 - изолационна зид 3см
 - тухлена зид 12 см
 - шпакловка - 1.5 см
- Схема интериорна врата



Част	АРХИТЕКТУРА		
Фаза	ТЕХНИЧЕСКИ ПРОЕКТ		
Заглавие на чертежа	РАЗПРЕДЕЛЕНИЕ НА ВТОРИ ЕТАЖ КОТА +3.55		
Дата	09.2015	Мащаб	Чертеж № 5/20



Описание на апартаментите			
Вход	Етаж	Тип	Площ
А	АП. А3	четириспавен	152.84 кв.м
	АП. А4	четириспавен	154.17 кв.м
Б	АП. Б3	четириспавен	168.02 кв.м
	АП. Б4	триспавен	121.92 кв.м
В	АП. В3	четириспавен	133.40 кв.м
	АП. В4	четириспавен	131.31 кв.м

* Площите са без общи части

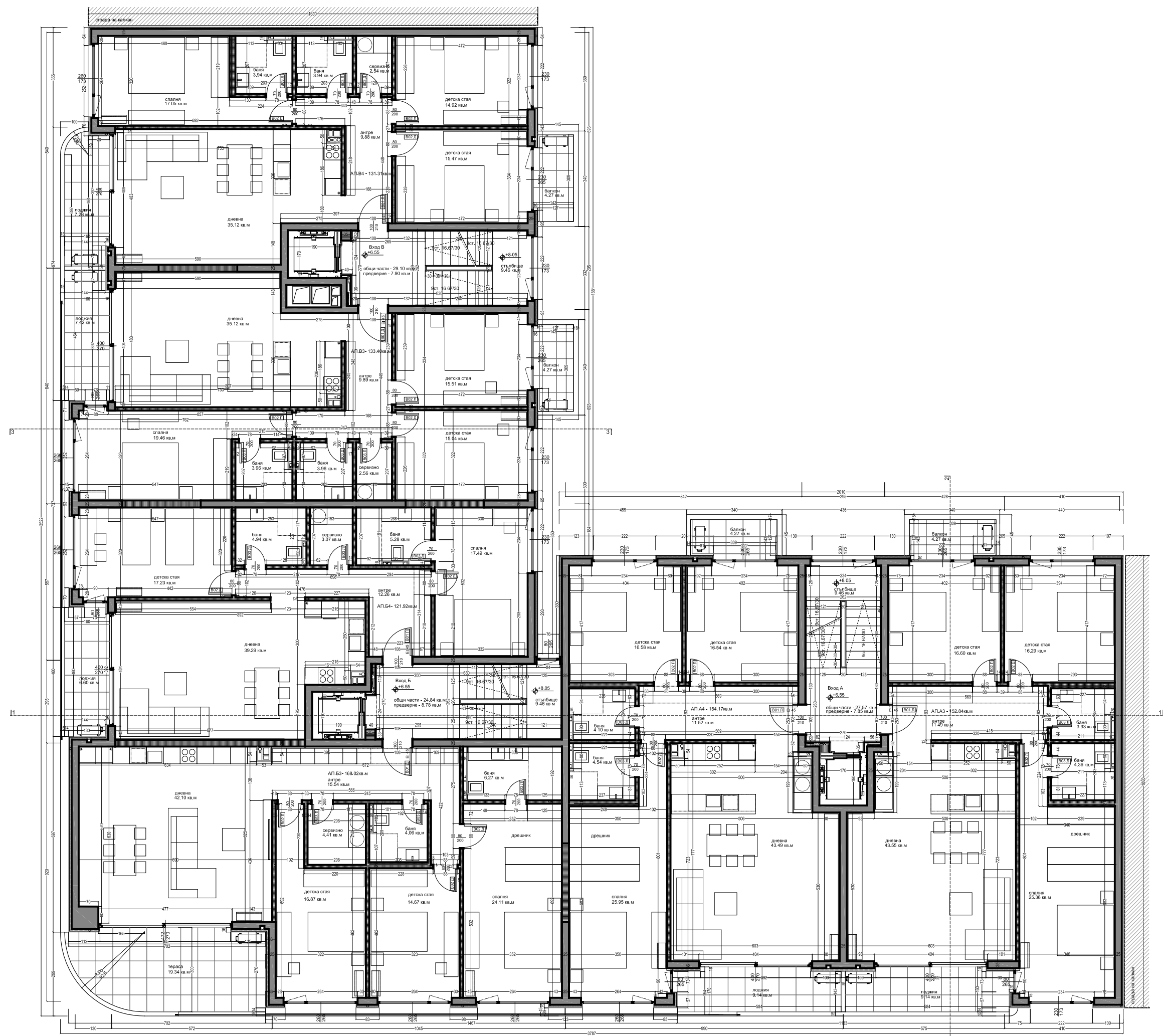
Общи части на етаж	
Вход	Площ
А	27.57 кв.м
Б	24.34 кв.м
В	29.10 кв.м

ТРЕТИ ЕТАЖ
3П - 943,28 кв.м
Апартаменти - 6 броя

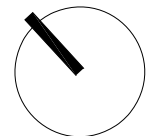
Наименование помещения	Материали		
	под	стени	таван
Стълбищна клетка и предверие	гранит / гранитгорес	гипсокартон - латекс	гипсокартон - латекс
Антрэ	паркет	шпакловка - латекс	гипсокартон - латекс
Дневна	паркет	шпакловка - латекс	гипсокартон - латекс
Спалня	паркет	шпакловка - латекс	гипсокартон - латекс
Баня	гранитгорес	шпакловка - гранитгорес	гипсокартон - латекс
WC	гранитгорес	шпакловка - гранитгорес	гипсокартон - латекс
Сервизио	гранитгорес	шпакловка - латекс	гипсокартон - латекс
Балкон / тераса / лоджия	дънен с гранитгорес		

- ЗАБЕЛЕЖИ:**
- Всички размери са в сантиметри.
 - Размерите по котировъните линии за зидарии.
 - Размерите на дограмата са споразумени.
 - За инсталациите (СВ, Вж, Ел) да се гледат съответните чертежи.
 - За всички конструктивни елементи да се гледат конструктивните чертежи.
 - Всички вътрешни и външни прерадни стени се изпълняват с тухла 12 и 25см.
 - Водосточните тръби по фасадата да се изпълняват вградени във вертикален канал предвиден в конструкцията под топлоизолацията и мазината по детайл.
 - Всички мерки за дограма - вътрешна и външна по спецификация, да се вземат от място или да се работи по шаблон, след завършване на бетонните работи.
 - Всички мерки за фасадни облицовки по спецификация да се вземат от място или да се работи по шаблон, след завършване на бетонните работи.
 - Стълбищните и балконовите парапети се изпълняват по детайл.
 - Таваните в общите части се изпълняват с гипсокартон на конструкция 10см.
 - Таваните в жилищните помещения се изпълняват с гипсокартон на конструкция 5см.
 - Всички водопроводи и топлопроводници да се изпълняват по фирмен детайл и технология на фирмата производител, съгласувани с проектанта.
 - Всички промени да се съгласуват с проектанта.
 - Всички цветове и материали, неупоменати на чертежа да се съгласуват с проектанта и инвеститора.

- ЛЕГЕНДА:**
- Ориваждана стена - 38 см
 - шпакловка - 1.5 см
 - ст. бет. конструкция - 25см
 - топлоизолация - 8 см
 - облицовка Swissreelit
 - Прерадна стена - 27 см
 - шпакловка - 1.5 см
 - тухлена стена - 25 см
 - шпакловка - 1 см
 - Прерадна стена - 15 см
 - шпакловка - 1.5 см
 - тухлена стена - 12 см
 - шпакловка - 1.5 см
 - Прерадна стена мю спалня и баня - 24 см
 - шпакловка - 1.5 см
 - тухлена зид 8 см
 - изолационен слой 3см
 - тухлена зид 12 см
 - шпакловка - 1.5 см
- Схема интериорна врата



Част	АРХИТЕКТУРА
Фаза	ТЕХНИЧЕСКИ ПРОЕКТ
Заглавие на чертежа	РАЗПРЕДЕЛЕНИЕ НА ТРЕТИ ЕТАЖ КОТА +6.55
Дата	09.2015
Мащаб	
Чертеж №	6/20



Описание на апартаментите			
Вход	Етаж	Тип	Площ
А	АП. А5	четириспавен	152.84 кв.м
	АП. А6	четириспавен	154.17 кв.м
Б	АП. Б5	четириспавен	168.02 кв.м
	АП. Б6	триспавен	121.92 кв.м
В	АП. В5	четириспавен	133.40 кв.м
	АП. В6	четириспавен	131.31 кв.м

* Площите са без общи части

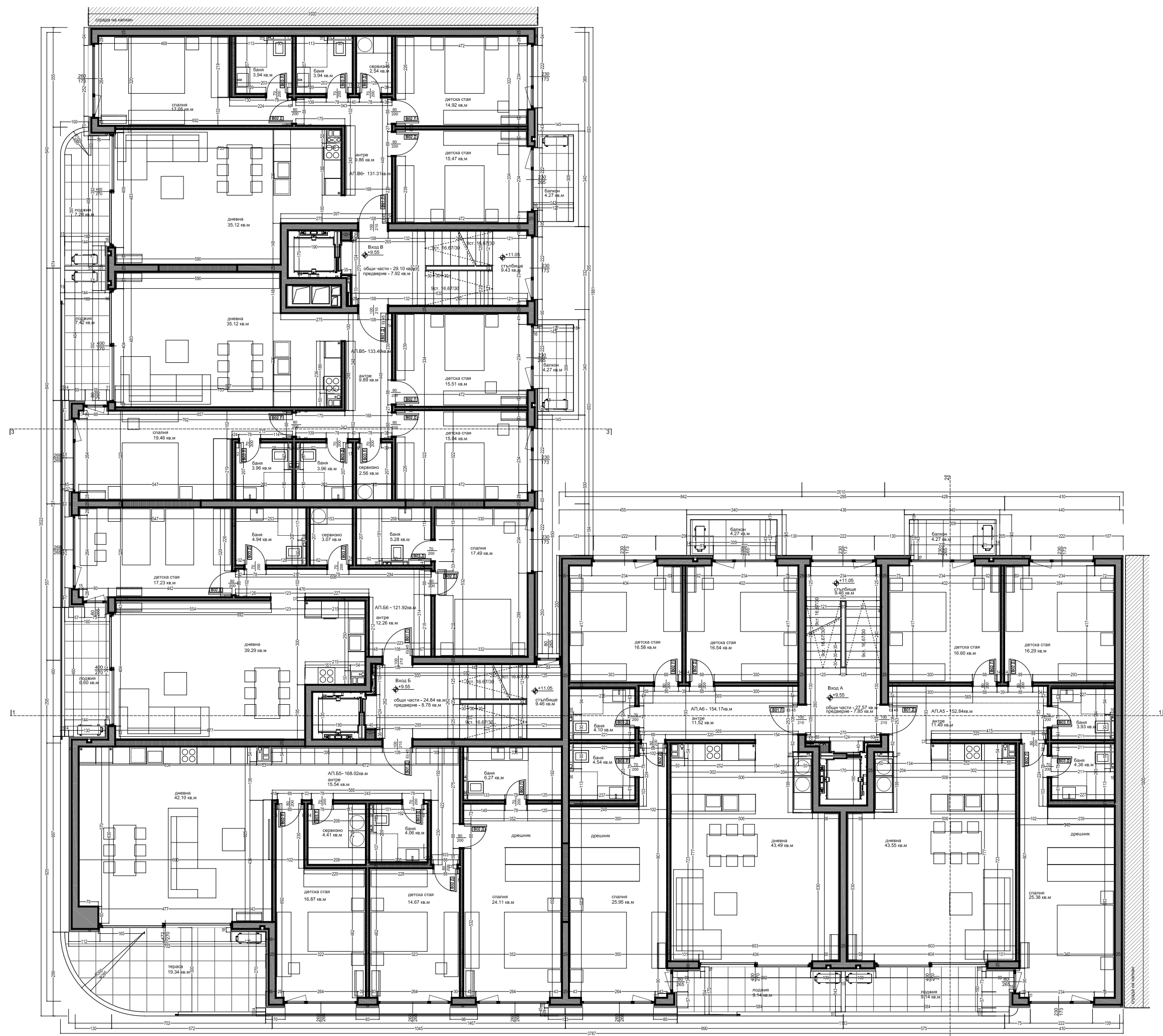
Общи части на етаж	
Вход	Площ
А	27.57 кв.м
Б	24.34 кв.м
В	29.10 кв.м

ЧЕТВЪРТИ ЕТАЖ
ЗП - 943,28 кв.м
Апартаменти - 6 броя

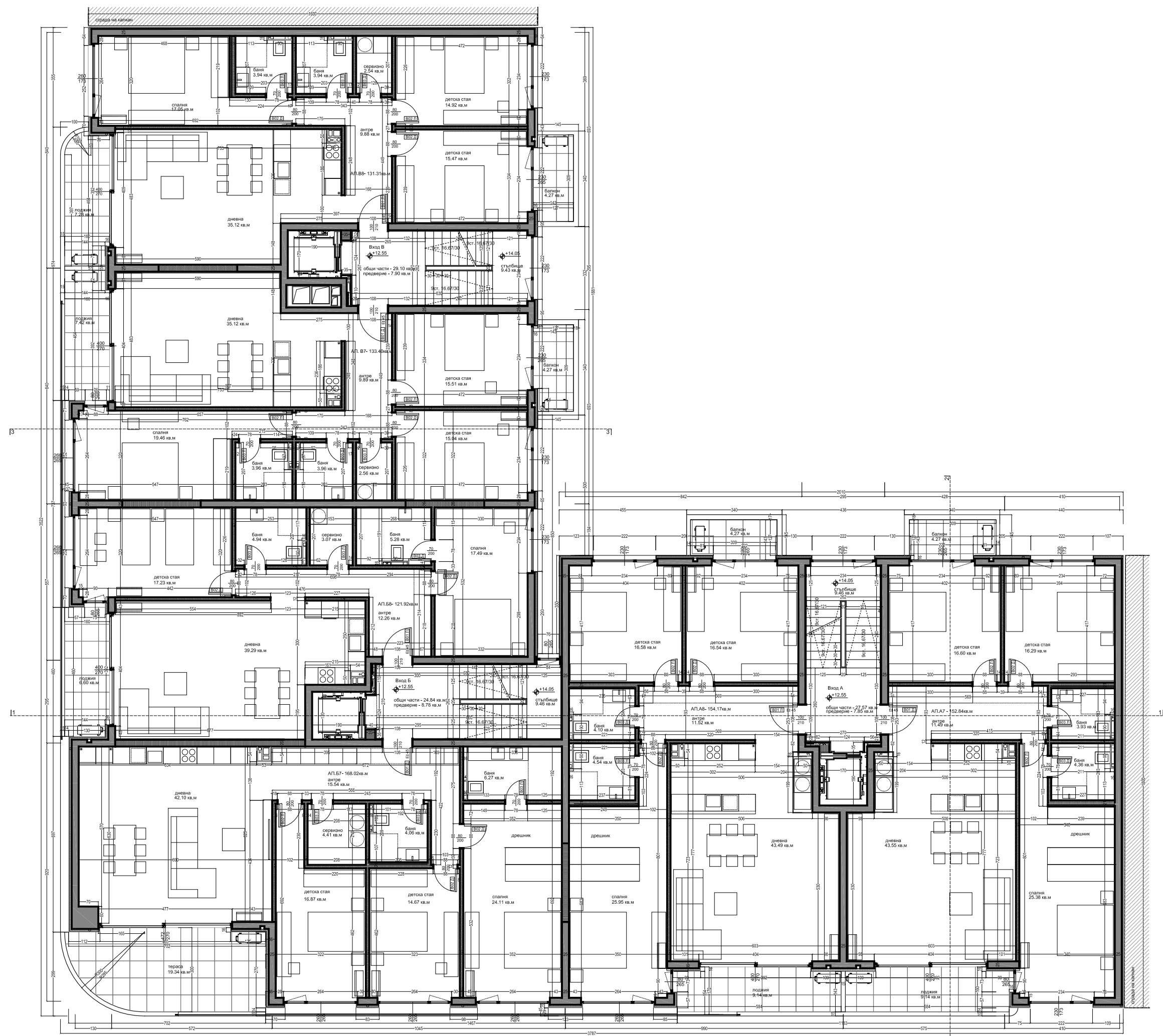
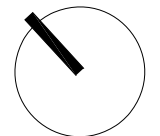
Наименование помещения	Материали		
	под	стени	таван
Стълбищна клетка и предверие	гранит / гранитгорес	гипсокартон - латекс	гипсокартон - латекс
Апарт	паркет	шпакловка - латекс	гипсокартон - латекс
Дневна	паркет	шпакловка - латекс	гипсокартон - латекс
Спалня	паркет	шпакловка - латекс	гипсокартон - латекс
Баня	гранитгорес	шпакловка - гранитгорес	гипсокартон - латекс
WC	гранитгорес	шпакловка - гранитгорес	гипсокартон - латекс
Сервизио	гранитгорес	шпакловка - латекс	гипсокартон - латекс
Балкон / тераса / лоджия	дънен с гранитгорес		

- ЗАБЕЛЕЖКИ:**
- Всички размери са в сантиметри.
 - Размерите по котировъчните линии за зидарии.
 - Размерите на дограмата са стопорни.
 - За инсталации (СВ, Вж, Ел) да се гледат съответните чертежи.
 - За всички конструктивни елементи да се гледат конструктивните чертежи.
 - Всички вътрешни и външни прерадни стени се изпълняват с тухла 12 и 25см.
 - Водосточните тръби по фасадата да се изпълняват вградени във вертикален канал предвиден в конструкцията под топлоизолацията и мазината по детайл.
 - Всички мерки за дограма - вътрешна и външна по спецификация, да се вземат от място или да се работи по шаблон, след заваряване на бетоновите работи.
 - Всички мерки за фасадни облицовки по спецификация да се вземат от място или да се работи по шаблон, след заваряване на бетоновите работи.
 - Стълбищните и балконовите парапети се изпълняват по детайл.
 - Таваните в общите части се изпълняват с гипсокартон на конструкция 10см.
 - Таваните в жилищните помещения се изпълняват с гипсокартон на конструкция 5см.
 - Всички водопроводни и топлоизолации да се изпълняват по фирмен детайл и технология на фирмата производител, съгласувани с проектанта.
 - Всички промени да се съгласуват с проектанта.
 - Всички цветове и материали, неупоменати на чертежа да се съгласуват с проектанта и инвеститора.

- ЛЕГЕНДА:**
- Ориваждана стена - 38 см
 - шпакловка - 1.5 см
 - ст. бет. конструкция - 25см
 - топлоизолация - 4 см
 - облицовка Swissreelit
 - Прерадна стена - 27 см
 - шпакловка - 1.5 см
 - тухлена стена - 25 см
 - шпакловка - 1 см
 - Прерадна стена - 15 см
 - шпакловка - 1.5 см
 - тухлена стена - 12 см
 - шпакловка - 1.5 см
 - Прерадна стена мю спалня и баня - 24 см
 - шпакловка - 1.5 см
 - тухлена зид Б 0 см
 - шумоизолация 3см
 - тухлена зид 12 см
 - шпакловка - 1.5 см
- Схема интериорна врата



Част	АРХИТЕКТУРА		
Фаза	ТЕХНИЧЕСКИ ПРОЕКТ		
Заглавие на чертежа	РАЗПРЕДЕЛЕНИЕ НА	ЧЕТВЪРТИ ЕТАЖ	
Дата	09.2015	Мащаб	Кота +9.55
		Чертеж №	7/20



Описание на апартаментите			
Вход	Етаж	Тип	Площ
А	АП. А7	четириспален	152.84 кв.м
	АП. А8	четириспален	154.17 кв.м
Б	АП. Б7	четириспален	168.02 кв.м
	АП. Б8	триспален	121.92 кв.м
В	АП. В7	четириспален	133.40 кв.м
	АП. В8	четириспален	131.31 кв.м

* Площите са без общи части

Общи части на етаж	
Вход	Площ
А	27.57 кв.м
Б	24.34 кв.м
В	29.10 кв.м

ПЕТИ ЕТАЖ
ЗП - 943,28 кв.м
Апартаменти - 6 броя

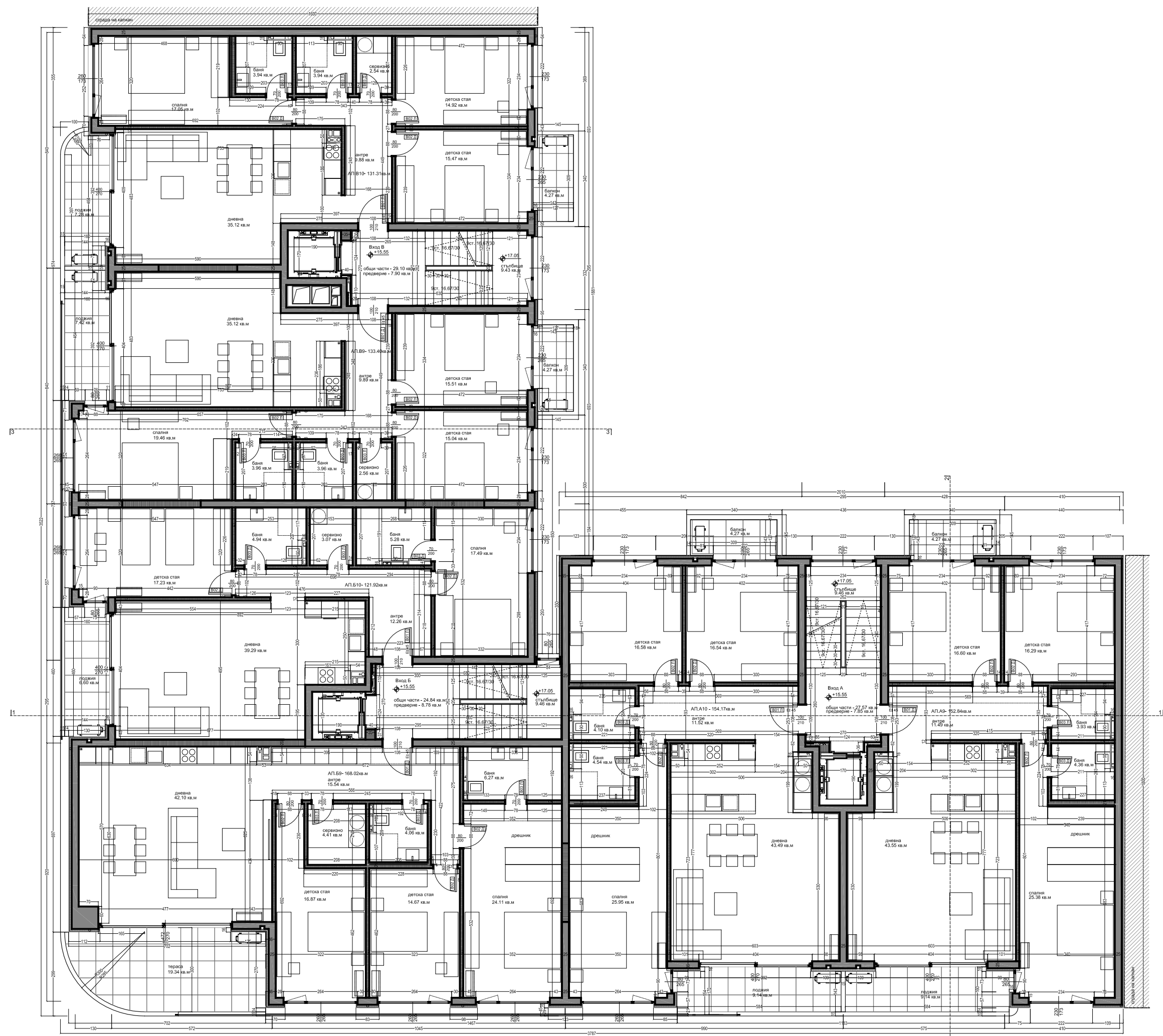
Наименование помещения	Материали		
	под	стени	таван
Стълбищна клетка и предверие	гранит / гранитогрес	гипсокартон - латекс	гипсокартон - латекс
Антре	паркет	шпакловка-латекс	гипсокартон - латекс
Дневна	паркет	шпакловка-латекс	гипсокартон - латекс
Спалня	паркет	шпакловка-латекс	гипсокартон - латекс
Баня	гранитогрес	шпакловка-гранитогрес	гипсокартон - латекс
WC	гранитогрес	шпакловка-гранитогрес	гипсокартон - латекс
Сервизио	гранитогрес	шпакловка - латекс	гипсокартон - латекс
Балкон/тераса/лоджия	дънен с гранитогрес	шпакловка - латекс	гипсокартон - латекс

- ЗАБЕЛЕЖИ:**
- Всички размери са в сантиметри.
 - Размерите по котировъчните линии за зидарии.
 - Размерите на дограмата са споразумни.
 - За инсталации (СВ, Вж, Ел) да се гледат съответните чертежи.
 - За всички конструктивни елементи да се гледат конструктивните чертежи.
 - Всички вътрешни и външни прерадни стени се изпълняват с тухла 12 и 25см.
 - Водосточните тръби по фасадата да се изпълняват вградени във вертикален канал предвиден в конструкцията под топлоизолацията и мазината по детайл.
 - Всички мери за дограма - вътрешна и външна по спецификация, да се вземат от място или да се работи по шаблон, след завършване на бетоновите работи.
 - Всички мери за фасадни облицовки по спецификация да се вземат от място или да се работи по шаблон, след завършване на бетоновите работи.
 - Стълбищните и балконовите парапети се изпълняват по детайл.
 - Таваните в общите части се изпълняват с гипсокартон на конструкция 10см.
 - Таваните в жилищните помещения се изпълняват с гипсокартон на конструкция 5см.
 - Всички водопроводи и топлоизолации да се изпълняват по фирмен детайл и технология на фирмата производител, съгласуван с проектанта.
 - Всички промени да се съгласуват с проектанта.
 - Всички цветове и материали, неупоменати на чертежа да се съгласуват с проектанта и инвеститора.

- ЛЕГЕНДА:**
- Ориваждана стена - 38 см
 - шпакловка - 1.5 см
 - ст. бет. конструкция - 25см
 - топлоизолация - 8 см
 - облицовка Swissreelit
 - Прерадна стена - 27 см
 - шпакловка - 1.5 см
 - тухлена стена - 25 см
 - шпакловка - 1 см
 - Прерадна стена - 15 см
 - шпакловка - 1.5 см
 - тухлена стена - 12 см
 - шпакловка - 1.5 см
 - Прерадна стена мю спалня и баня - 24 см
 - шпакловка - 1.5 см
 - тухлена зид 8 см
 - изолационен слой 3см
 - тухлена зид 12 см
 - шпакловка - 1.5 см
- Схема интериорна врата



Част	АРХИТЕКТУРА
Фаза	ТЕХНИЧЕСКИ ПРОЕКТ
Заглавие на чертежа	РАЗПРЕДЕЛЕНИЕ НА ПЕТИ ЕТАЖ КОТА +12.55
Дата	09.2015
Мащаб	
Чертеж №	8/20



Описание на апартаментите			
Вход	Етаж	Тип	Площ
А	АП. А9	четириспавен	152.84 кв.м
	АП. А10	четириспавен	154.17 кв.м
Б	АП. Б9	четириспавен	166.02 кв.м
	АП. Б10	триспавен	121.92 кв.м
В	АП. В9	четириспавен	133.40 кв.м
	АП. В10	четириспавен	131.31 кв.м

* Площите са без общи части

Общи части на етаж	
Вход	Площ
А	27.57 кв.м
Б	24.34 кв.м
В	29.10 кв.м

ШЕСТИ ЕТАЖ
ЗП - 943,28 кв.м
Апартаменти - 6 броя

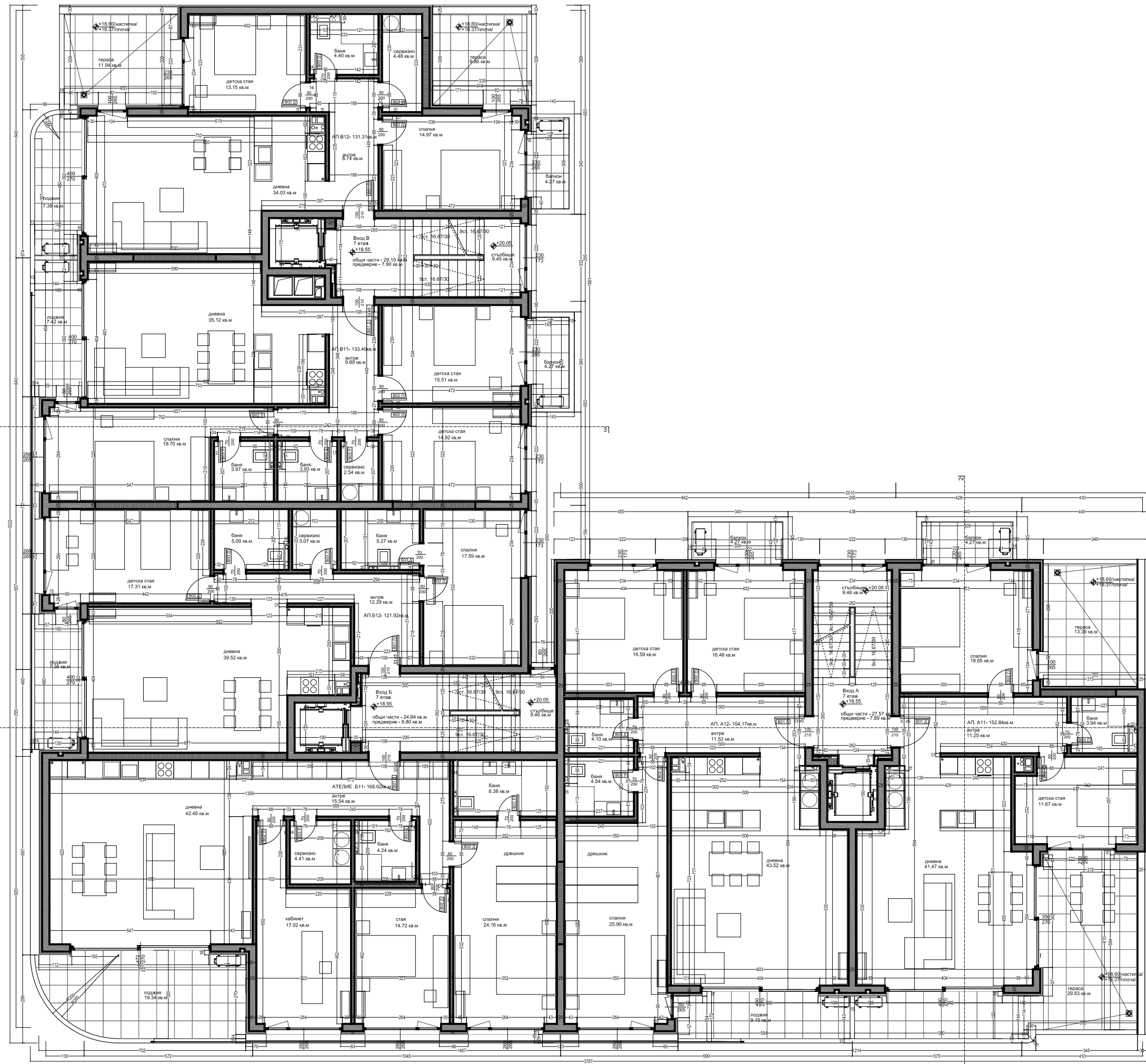
Наименование помещения	Материали		
	под	стени	таван
Стълбищна клетка и предверия	гранит / гранитгорес	гипсокартон - латекс	гипсокартон - латекс
Аптр	паркет	шпакловка - латекс	гипсокартон - латекс
Дневна	паркет	шпакловка - латекс	гипсокартон - латекс
Спалня	паркет	шпакловка - латекс	гипсокартон - латекс
Баня	гранитгорес	шпакловка - гранитгорес	гипсокартон - латекс
WC	гранитгорес	шпакловка - гранитгорес	гипсокартон - латекс
Сервизио	гранитгорес	шпакловка - латекс	гипсокартон - латекс
Балкон / тераса / лоджия	дънен с гранитгорес	шпакловка - латекс	гипсокартон - латекс

- ЗАБЕЛЕЖИ:**
- Всички размери са в сантиметри.
 - Размерите по котировъчните линии за зидарии.
 - Размерите на дограмата са стопански.
 - За инсталации (СВ, Вж, Ел) да се гледат съответните чертежи.
 - За всички конструктивни елементи да се гледат конструктивните чертежи.
 - Всички вътрешни и външни прерадини стени се изпълняват с тухла 12 и 25см.
 - Водосточните тръби по фасадата да се изпълняват вградени във вертикален канал предвиден в конструкцията под топлоизолацията и мазината по детайл.
 - Всички мерки за дограма - вътрешна и външна по спецификация, да се вземат от място или да се работи по шаблон, след завършване на бетоновите работи.
 - Всички мерки за фасадни облицовки по спецификация да се вземат от място или да се работи по шаблон, след завършване на бетоновите работи.
 - Стълбищните и балконовите парапети се изпълняват по детайл.
 - Таваните в общите части се изпълняват с гипсокартон на конструкция 10см.
 - Таваните в жилищните помещения се изпълняват с гипсокартон на конструкция 5см.
 - Всички водопроводни и топлоизолационни да се изпълняват по фирмен детайл и технология на фирмата производител, съгласуван с проектанта.
 - Всички промени да се съгласуват с проектанта.
 - Всички цветове и материали, неупоменати на чертежа да се съгласуват с проектанта и инвеститора.

- ЛЕГЕНДА:**
- Ориваждана стена - 38 см
 - шпакловка - 1.5 см
 - ст. бет. конструкция - 25см
 - топлоизолация - 8 см
 - облицовка Swissreelit
 - Прерадна стена - 27 см
 - шпакловка - 1.5 см
 - тухлена стена - 25 см
 - шпакловка - 1 см
 - Прерадна стена - 15 см
 - шпакловка - 1.5 см
 - тухлена стена - 12 см
 - шпакловка - 1.5 см
 - Прерадна стена м/у спалня и баня - 24 см
 - шпакловка - 1.5 см
 - тухлена зид 8 см
 - изолационна зид 3см
 - тухлена зид 12 см
 - шпакловка - 1.5 см
- Вертикален шранг м/у помещения
 - Сухогърбици и съединител тип "Щорц"
 - Мрежови възел
 - Електро вертикален шранг
 - Вътрешно стено климатично тяло
 - Външно климатично тяло
 - Схема интериорна врата



Част	АРХИТЕКТУРА		
Фаза	ТЕХНИЧЕСКИ ПРОЕКТ		
Заглавие на чертежа	РАЗПРЕДЕЛЕНИЕ НА ШЕСТИ ЕТАЖ КОТА +15.55		
Дата	09.2015	Мащаб	Чертеж № 9/20



Описание на апартаментите			
Вход	Етаж	Тип	Площ
А	7	тристаи	152.84 кв.м
	АП. А12	четристаи	154.17 кв.м
Б	АТ. Б11	четристаи	168.02 кв.м
	АП. Б12	тристаи	121.92 кв.м
В	АП. В11	четристаи	133.40 кв.м
	АП. В12	тристаи	131.31 кв.м

* Площите са без общи части

Общи части на етаж	
Вход	Площ
А	27.57 кв.м
Б	24.84 кв.м
В	23.10 кв.м

7 ЕТАЖ
ЗП - 943.28 кв.м
Апартаменти - 5 броя
Ателие - 1 бр.

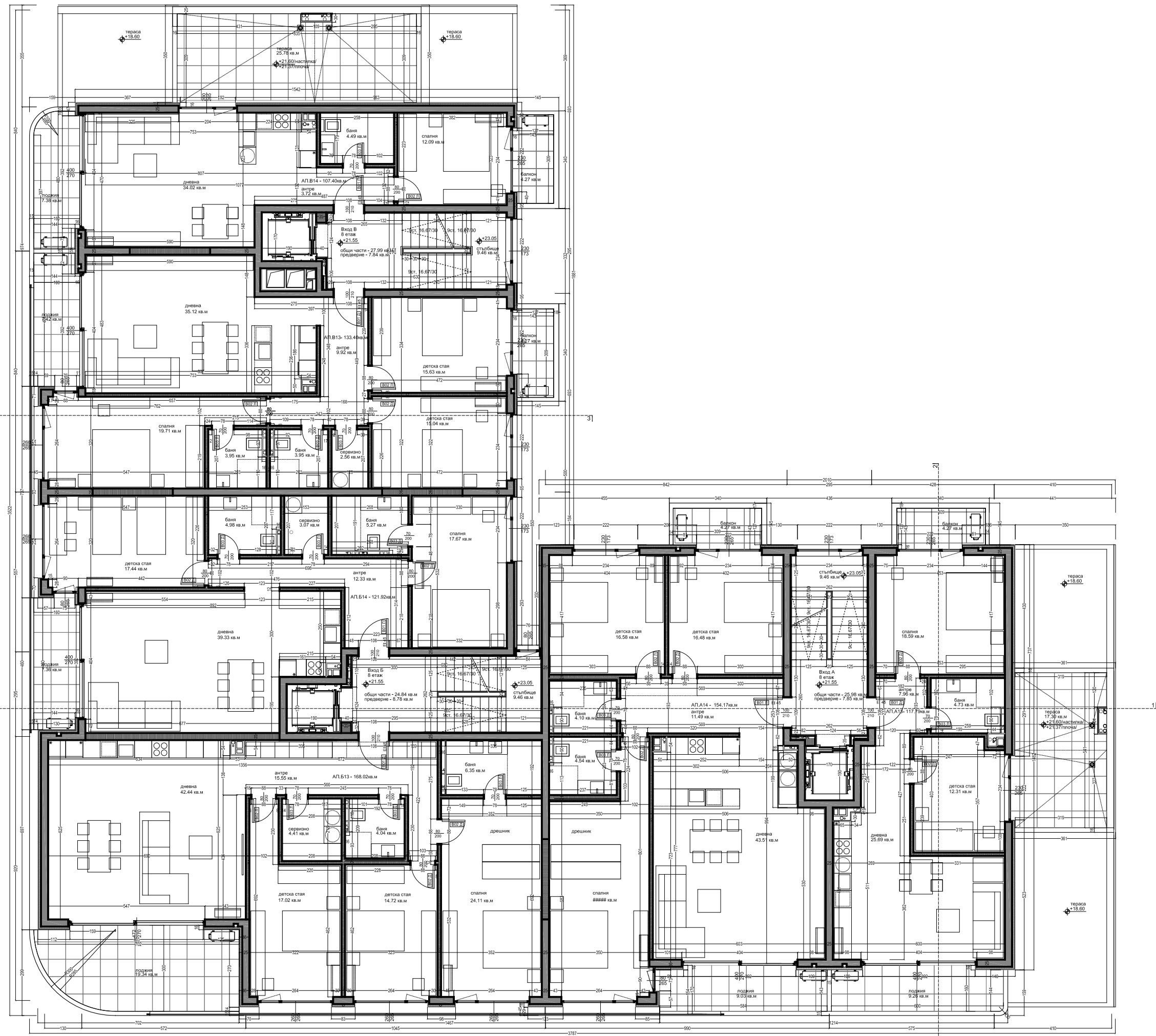
Наименование помещения	Материали		
	под	стени	таван
Стълбищна клетка и предвие	гранит / гранитогрес	гипсокартон - латекс	гипсокартон - латекс
Аптр	паркет	шлаклова - латекс	гипсокартон - латекс
Дневна	паркет	шлаклова - латекс	гипсокартон - латекс
Спалня	паркет	шлаклова - латекс	гипсокартон - латекс
Баня	гранитогрес	шлаклова - гранитогрес	гипсокартон - латекс
WC	гранитогрес	шлаклова - гранитогрес	гипсокартон - латекс
Сервизно	гранитогрес	шлаклова - латекс	гипсокартон - латекс
Балкон/тераса/лоджия	дънен с гранитогрес	шлаклова - латекс	гипсокартон - латекс

- ЗАБЕЛЕЖКИ:**
- Всички размери са в сантиметри.
 - Размерите по котировъните линии за зидарии.
 - Размерите на дограмата са споразумени.
 - За инсталации (СВ, ВЖ, ЕП) да се гледат съответните чертежи.
 - За всички конструктивни елементи да се гледат конструктивните чертежи.
 - Всички вътрешни и външни преградни стени се изпълняват с тухла 12 и 25см.
 - Водосточните тръби по фасадата да се изпълняват вградени във вертикален канал предвиден в конструкцията под топлоизолацията и мазината по детайл.
 - Всички мерки за дограма - вътрешна и външна по спецификация, да се вземат от място или да се работи по шаблон, след завършване на бетонните работи.
 - Всички мерки за фасадни облицовки по спецификация, да се вземат от място или да се работи по шаблон, след завършване на бетонните работи.
 - Стълбищните и балконовите парапети се изпълняват по детайл.
 - Таваните в общите части се изпълняват с гипсокартон на конструкция 10см.
 - Таваните в жилищните помещения се изпълняват с гипсокартон на конструкция 5см.
 - Всички водопроводни и топлопроводни да се изпълняват по фирмен детайл и технология на фирмата производител, съгласуван с проектанта.
 - Всички промени да се съгласуват с проектанта.
 - Всички цветове и материали, неупоменати на чертежа да се съгласуват с проектанта и инвеститора.

- ЛЕГЕНДА:**
- Ограждаща стена - 38 см
 - шлаклова - 1.5 см
 - ст. бет. конструкция - 25см
 - топлоизолация - 4 см
 - облицовка Swissrealit
 - Преградна стена - 27 см
 - шлаклова - 1.5 см
 - тухлена стена - 25 см
 - шлаклова - 1 см
 - Преградна стена - 15 см
 - шлаклова - 1.5 см
 - тухлена стена - 12 см
 - шлаклова - 1.5 см
 - Преградна стена м/у спалня и баня - 24 см
 - шлаклова - 1.5 см
 - тухлена зид 8 см
 - топлоизолация 3см
 - тухлена зид 12 см
 - шлаклова - 1.5 см
- Схема интериорна врата



Част	АРХИТЕКТУРА		
Фаза	ТЕХНИЧЕСКИ ПРОЕКТ		
Заглавие на чертежа	РАЗПРЕДЕЛЕНИЕ НА СЕДМИ ЕТАЖ КОТА + 18.55		
Дата	09.2015	Мащаб	Чертеж № 10/20



Описание на апартаментите			
Вход	Етаж	Тип	Площ
А	АП. А13	тристаен	117,79 кв.м
	АП. А14	четирестаен	154,17 кв.м
Б	АП. Б13	четирестаен	168,02 кв.м
	АП. Б14	тристаен	121,92 кв.м
В	АП. В13	четирестаен	133,40 кв.м
	АП. В14	двустаен	107,40 кв.м

* Площите са без общи части

Общи части на етаж	
Вход	Площ
А	25,98 кв.м
Б	24,84 кв.м
В	27,99 кв.м

8 ЕТАЖ
ЗП - 881,66 кв.м
Апартаменти - 6 броя

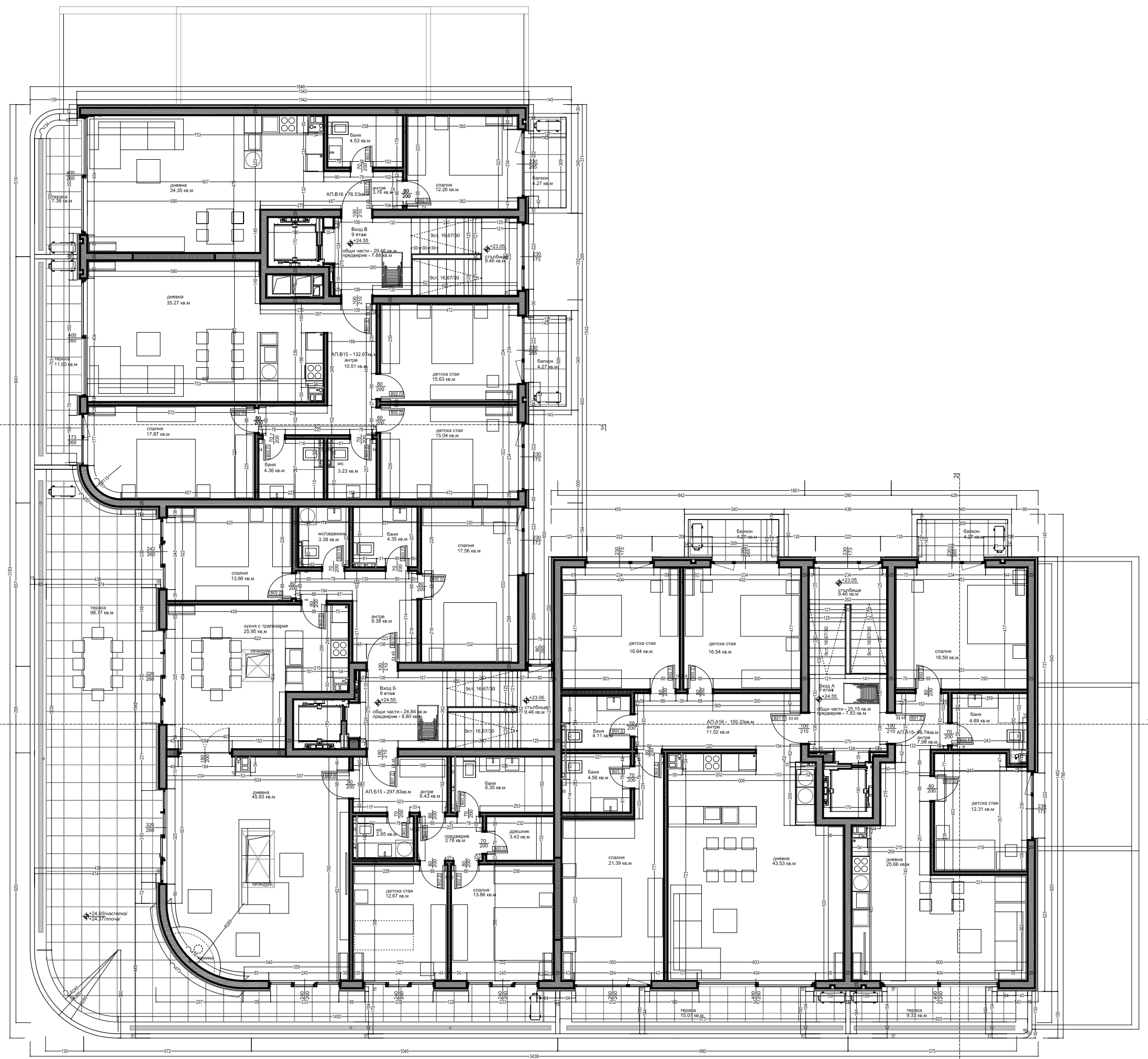
Наименование помещения	Материали		
	под	стени	таван
Стълбищна клетка и предверия	гранит / гранитгорес	гипсокартон - латекс	гипсокартон - латекс
Антри	паркет	шлаклова - латекс	гипсокартон - латекс
Дневна	паркет	шлаклова - латекс	гипсокартон - латекс
Спалня	паркет	шлаклова - латекс	гипсокартон - латекс
Баня	гранитгорес	шлаклова - гранитгорес	гипсокартон - латекс
WC	гранитгорес	шлаклова - гранитгорес	гипсокартон - латекс
Сервизио	гранитгорес	шлаклова - латекс	гипсокартон - латекс
Балкон/тераса/лоджия	дънен с гранитгорес	шлаклова - латекс	гипсокартон - латекс

- ЗАБЕЛЕЖКИ:**
- Всички размери са в сантиметри.
 - Размерите по котировъчните линии за зидарии.
 - Размерите на дограмата са стопански.
 - За инсталации (ОВ, ВК, ЕП) да се гледат съответните чертежи.
 - За всички конструктивни елементи да се гледат конструктивните чертежи.
 - Всички вътрешни и външни преградни стени се изпълняват с тухла 12 и 25см.
 - Водосточните тръби по фасадата да се изпълняват вградени във вертикален канал предвиден в конструкцията под топлоизолацията и мазината по детайл.
 - Всички мерки за дограма - вътрешна и външна по спецификация, да се вземат от място или да се работи по шаблон, след завършване на бетонните работи.
 - Всички мерки за фасадни облицовки по спецификация да се вземат от място или да се работи по шаблон, след завършване на бетонните работи.
 - Стълбищните и балконовите парапети се изпълняват по детайл.
 - Таваните в общите части се изпълняват с гипсокартон на конструкция 10см.
 - Таваните в жилищните помещения се изпълняват с гипсокартон на конструкция 5см.
 - Всички хидроизолации и топлоизолации да се изпълняват по фирмен детайл и технология на фирмата производител, съгласуван с проектанта.
 - Всички промени да се съгласуват с проектанта.
 - Всички цветове и материали, неупоменати на чертежа да се съгласуват с проектанта и инвеститора.

- ЛЕГЕНДА:**
- Ориваждана стена - 38 см
 - шлаклова - 1,5 см
 - ст. бет. конструкция - 25см
 - топлоизолация - 4 см
 - облицовка Swissreelit
 - Преградна стена - 27 см
 - шлаклова - 1,5 см
 - тухлена стена - 25 см
 - шлаклова - 1 см
 - Преградна стена - 15 см
 - шлаклова - 1,5 см
 - тухлена стена - 12 см
 - шлаклова - 1,5 см
 - Преградна стена м/у спалня и баня - 24 см
 - шлаклова - 1,5 см
 - тухлена зид 8 см
 - шумоизолация 3см
 - тухлена зид 12 см
 - шлаклова - 1,5 см
 - Вертикален шранг м/у помещения
 - Сухотръбна и съединител тип "Щорц"
 - Мрежови възел
 - Електро вертикален шранг
 - Вътрешно стено климатично тяло
 - Външно климатично тяло
 - Схема интериорна врата



Част	АРХИТЕКТУРА		
Фаза	ТЕХНИЧЕСКИ ПРОЕКТ		
Заглавие на чертежа	РАЗПРЕДЕЛЕНИЕ НА ОСМИ	ЕТАЖ	КОТА + 21.55
Дата	09.2015	Мащаб	Чертеж № 11/20



Описание на апартаментите			
Вход	Етаж	Тип	Площ
А	9	тристаен	98.74 кв.м
	АП. А16	четристаен	155.33 кв.м
Б	АП. Б15	многостаен	297.83 кв.м
	АП. В15	четристаен	132.67 кв.м
В	АП. В16	двустаен	76.53 кв.м

* Площите са без общи части

Общи части на етаж	
Вход	Площ
А	25.15 кв.м
Б	24.54 кв.м
В	23.46 кв.м

9 ЕТАЖ
ЗП - 846.78 кв.м
Апартаменти - 5 броя

Наименование помещения	Материали		
	под	стени	таван
Стълбищна клетка и предверие	гранит / гранитгорес	гипсокартон - латекс	гипсокартон - латекс
Антри	паркет	шпакловка - латекс	гипсокартон - латекс
Дневна	паркет	шпакловка - латекс	гипсокартон - латекс
Спалня	паркет	шпакловка - латекс	гипсокартон - латекс
Баня	гранитгорес	шпакловка - гранитгорес	гипсокартон - латекс
WC	гранитгорес	шпакловка - гранитгорес	гипсокартон - латекс
Сервизио	гранитгорес	шпакловка - латекс	гипсокартон - латекс
Балкон / тераса / лоджия	дънен с гранитгорес		

- ЗАБЕЛЕЖКИ:**
- Всички размери са в сантиметри.
 - Размерите по котировъчните линии за зидарии.
 - Размерите на дограмата са стопорни.
 - За инсталации (СВ, Вж, Ел) да се гледат съответните чертежи.
 - За всички конструктивни елементи да се гледат конструктивните чертежи.
 - Всички вътрешни и външни преградни стени се изпълняват с тухла 12 и 25см.
 - Водосточните тръби по фасадата да се изпълняват вградени във вертикален канал предвиден в конструкцията под топлоизолацията и маляката по детайл.
 - Всички мерки за дограма - вътрешна и външна по спецификация, да се вземат от място или да се работи по шаблон, след завършване на бетонните работи.
 - Всички мерки за фасадни облицовки по спецификация да се вземат от място или да се работи по шаблон, след завършване на бетонните работи.
 - Стълбищните и балконски паракети се изпълняват по детайл.
 - Таваните в общите части се изпълняват с гипсокартон на конструкция 10см.
 - Таваните в жилищните помещения се изпълняват с гипсокартон на конструкция 5см.
 - Всички водопроводни и топлоизолационни да се изпълняват по фирмен детайл и технология на фирмата производител, съгласувани с проектанта.
 - Всички промени да се съгласуват с проектанта.
 - Всички цвятове и материали, неупоменати на чертежа да се съгласуват с проектанта и инвеститора.

- ЛЕГЕНДА:**
- Ограждаща стена - 38 см
 - шпакловка - 1.5 см
 - ст. бет. конструкция - 25см
 - топлоизолация - 4 см
 - облицовка Swissreelit
 - Прегръдна стена - 27 см
 - шпакловка - 1.5 см
 - тухлена стена - 25 см
 - шпакловка - 1 см
 - Прегръдна стена - 15 см
 - шпакловка - 1.5 см
 - тухлена стена - 12 см
 - шпакловка - 1.5 см
 - Прегръдна стена м/у спалня и баня - 24 см
 - шпакловка - 1.5 см
 - тухлена зид 8 см
 - шумоизолация 3см
 - тухлена зид 12 см
 - шпакловка - 1.5 см
- Символически означения:
- — — — — Вертикален щранг м/у помещения
 - — — — — Сухогърбице и съединител тип "Щор"
 - — — — — Мрежови възел
 - — — — — Електро вертикален щранг
 - — — — — Вътрешно стено климатично тяло
 - — — — — Външно климатично тяло
 - — — — — Схема интериорна врата



Част	АРХИТЕКТУРА
Фаза	ТЕХНИЧЕСКИ ПРОЕКТ
Заглавие на чертежа	РАЗПРЕДЕЛЕНИЕ НА ДЕВЕТИ ЕТАЖ КОТА + 24.55
Дата	09.2015
Мащаб	
Чертеж №	12/20